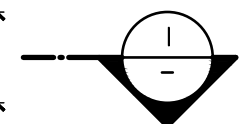
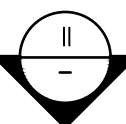


## ZÁKLADOVÁ PATKA



## ZÁKLADOVÝ PAS



900  
150 600 150

650  
400 250

x x  
380,600

PODKLADNÍ BETON  
C12/15-X0 TL. 150 mm

PODKLADNÍ BETON  
C12/15-X0 TL. 150 mm

1700

550 600 550

990

500

490

4% 4%

380,600

PODKLADNÍ BETON

C12/15-X0 TL. 150 mm

PODKLADNÍ BETON  
C12/15-X0 TL. 150 mm

Technical drawing of a reinforced concrete slab cross-section showing reinforcement details. The drawing includes a main slab and a central column. Reinforcement bars are labeled with numbers 1 through 7 and their respective specifications. Callouts include: 1) ØR12/150, 2) 4ØR12/120, 3) 11ØR12/max140, 4) ØR12/150, 5) ØR12/150, 6) ØR8, 7) ØR8. Dimensions are given in millimeters (mm).

BETON DLE ČSN EN 206+A1:

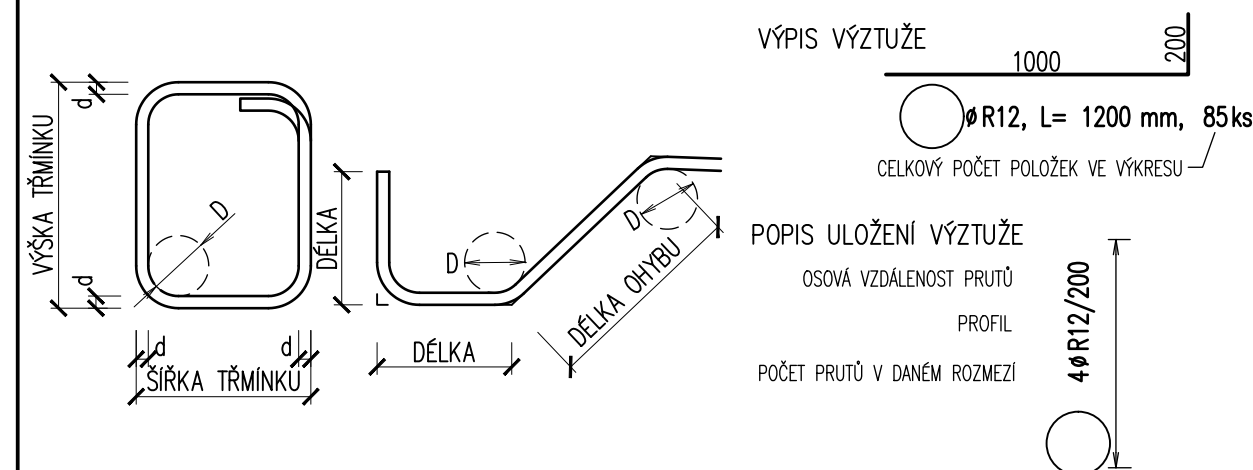
|                 |                  |
|-----------------|------------------|
| ZÁKLADY         | C25/30 – XF1+XA1 |
| PODKLADNÍ BETON | C12/15 – X0      |

VÝZTUŽ: B500B dle ČSN EN 42 0139  
10505.9 (R) dle ČSN EN 41 0505

|                 |       |
|-----------------|-------|
| KRYTÍ MINIMÁLNÍ | 45 mm |
| KRYTÍ JMENOVITÉ | 55 mm |

**POZNÁMKY:**

1. VLASTNOSTI POVRCHŮ DLE TKP kap. 18:  
C2d POHLEDOVÝ BETON BEZ POVRCHOVÝCH VAD, CELOPOŠSNÉ VÍCEVRSTVÉ BEDNÍCI DESKY,  
ZPEVNĚNÉ POVRCHOVÉ PEČETÍCI PRYSKYŘIČNOU VRSTVOU
2. VŠECHNY VIDITELNÉ HRANY ZKOSTI 20/20, NEJÍ-LI V DOKUMENTACI UVEDENO JINAK.
3. ZASYPANÉ PLOCHY SPODNÍ STAVBY BUDOU OPATŘENY IZOLACÍ PROTI ZEMNÍ VLHKOSTI ALP+2xALN.



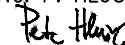
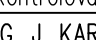


NEJMENŠÍ VNITŘNÍ PRŮMĚRY ZAKŘIVENÍ VÝZTUŽE DLE ČSN EN 1992-1-1  
PRO OHYBY, HÁKY A SMYČKY:

|   |                      |       |
|---|----------------------|-------|
| d | $\leq 16 \text{ mm}$ | 16 mm |
| D | 4d                   | 7d    |

### VÝŠKOVÝ SYSTÉM B<sub>p</sub>v

SOUŘADNICOVÝ SYSTÉM S-JTSK

|  |   |  |              |                |
|--|---|--|--------------|----------------|
|   | Vedoucí projektu  | Zodpovědný projektant  | Investor     | MĚSTO HOŘOVICE |
|  | ING. A. KURZ<br> | ING. P. HLUŠÍ<br> | Místo stavby | HOŘOVICE       |
|  | Vypracoval  | Kontroloval  | Formát       | 3A4            |
|  | ING. P. HLUŠÍ   | ING. J. KARA<br>  | Datum        | 03/2020        |
| TOP CON servis s.r.o., Ke Stírce 1824/56, 182 00 Praha 8, tel/fax: 284 021 740, e-mail: topcon@topcon.cz   |   |  | Účel         | PDPS           |
|  |   |  | Měřítka      | 1:25/50        |
| <p style="text-align: center;"><b>OPRAVA SCHODIŠTĚ PŘED VSTUPEM</b></p> <p style="text-align: center;"><b>DO 1. ZÁKLADNÍ ŠKOLY HOŘOVICE Z KOMENSKÉHO ULICE</b></p> |   |  | Č. zakázky   | 3-20           |
|  |   |  | Číslo kopie  | Číslo přílohy  |
|  |   |  |              | <b>D5</b>      |

## ZÁKLADY – TVAR A SCHÉMA VÝZTUŽE