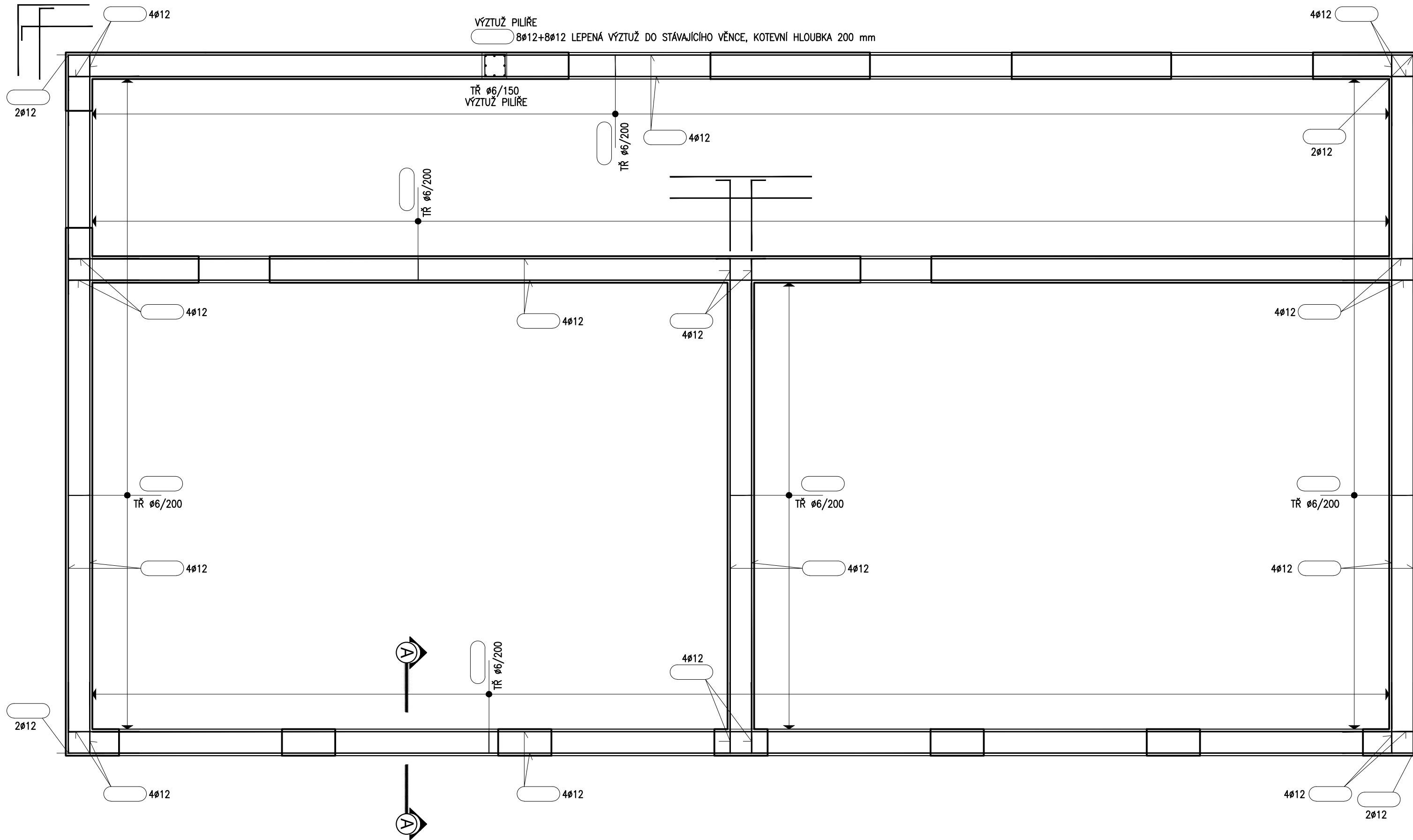


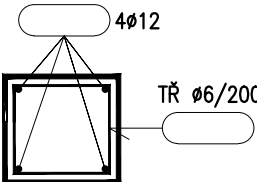
PŮDORYS

m 1:50



ŘEZ A-A

m 1:25



POZNÁMKA:

- JEDNÁ SE O SCHÉMATA VYZTUŽENÍ STATICKY NUTNÉ VÝZTUŽE - POČTY A TVARY VLOŽEK SPECIFIKOVAT VE VÝROBNÍ DOKUMENTACI VÝZTUŽE
- VE VÝROBNÍ DOKUMENTACI VÝZTUŽE DOPLNIT DLE POTŘEBY DALŠÍ VLOŽKY NAPŘ. TVARU "U", "L", POMOCNOU KONSTRUKČNÍ VÝZTUŽ APOD.
- VEŠKERÁ BETONÁŘSKÁ VÝZTUŽ MUSÍ BÝT ŘÁDNĚ STYKOVÁNA A ZAKOTVENA NA PLNOU ÚNOSNOST PROFILU DLE ČSN EN 1992-1-1
- NEDÍLNOU SOUČÁSTÍ DOKUMENTACE JE TECHNICKÁ ZPRÁVA A STATICKÝ VÝPOČET
- DOKUMENTACE NENAHRAŽUJE VÝROBNÍ DOKUMENTACI VÝZTUŽE
- VŠECHNY ROZMĚRY JE NUTNÉ OVĚŘIT PŘÍMO NA STAVBĚ

BETON (ČSN EN 206-1+A2, ČSN P 73 2404):

BETON

C20/25 - XC1 (F.1.1)

BETONÁŘSKÁ OCEL (ČSN EN 10080):

VÝZTUŽ

B 500B

KRYCÍ VRSTVA VÝZTUŽE (ČSN EN 1992-1-1):

BETON

30 mm

PROVÁDĚNÍ BETONOVÝCH KONSTRUKCÍ:

ČSN EN 13670 Provádění betonových konstrukcí

±0.000 = ČISTÁ PODLAHA 1.NP

IND	POPIS ZMĚNY	DATUM	PROVEDL
<div><div><div><div><div><div></div><div>Spektra</div></div></div><div><div><div></div><div>PRO</div></div></div></div><div><div><div><div></div><div><small>Spektra PRO spol. s r.o.</small></div><div><small>www.spektrapro.cz</small></div></div></div></div></div></div> <div><div><div><div>• PROJEKCE</div><div>• ENGINEERING</div><div>• REALIZACE STAVEB</div></div></div></div>			
Odběratel Město Žebrák, Náměstí 1, 267 53 Žebrák			
Zakázka ZÁKLADNÍ ŠKOLA ŽEBRÁK – ROZŠÍŘENÍ KAPACITY IV. ETAPA – NÁSTAVBA A PŘÍSTAVBA PAVILONU č.5			
Stupeň	Projekt pro povolení a provádění stavby	Datum	04/2024 Z.č. 4873–06–007/24
Objekt		Jednatel společnosti	Ing. Martin Dejdar
Část	D.1 Dokumentace stavebního objektu	Hlavní inženýr projektu	p. Josef Pánek
Díl	D.1.2 Stavebně konstrukční řešení	Projektant	Ing. Miroslav Jozíček
Název výkresu SCHÉMA VÝZTUŽE VĚNCE NAD 2.NP /NÁSTAVBA/		Formát	Číslo výkresu D.1.2.12
		Měřítko 1:50, 1:25	
Soubor :		Datum vykreslení :	