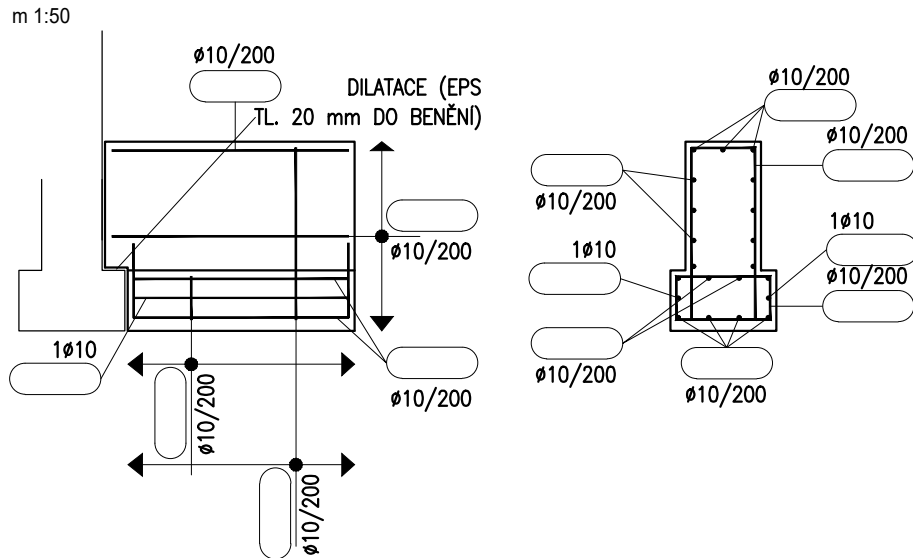
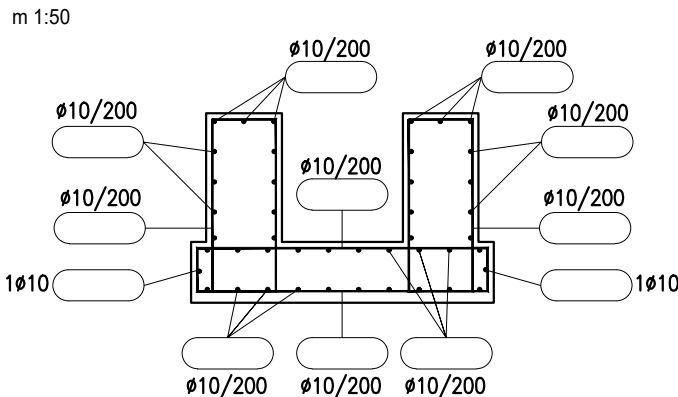


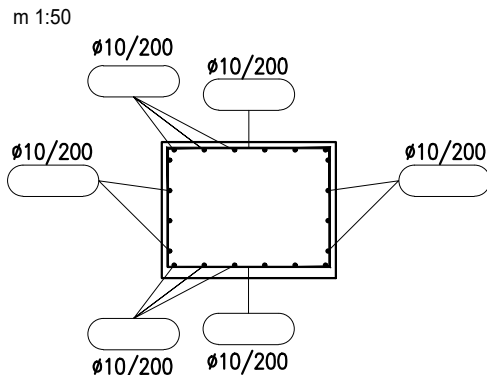
POHLED + ŘEZ 2KS



POHLED 1KS



POHLED 1KS



ZÁKLADOVÁ DESKA

VZHLEDEM K JEDNODUCHOSTI ZÁKLADOVÉ DESKY NENÍ ZPRACOVÁNO SCHÉMA VÝZTUŽE, ZÁKLADOVÁ DESKA BUDE VYZTUŽENA KARI SÍTĚMI Ø6X6 MM S OKY 150X150 MM.

POZNÁMKA:

- JEDNÁ SE O SCHÉMATA VYZTUŽENÍ STATICKY NUTNÉ VÝZTUŽE - POČTY A TVARY VLOŽEK SPECIFIKOVAT VE VÝROBNÍ DOKUMENTACI VÝZTUŽE
 - VE VÝROBNÍ DOKUMENTACI VÝZTUŽE DOPLNIT DLE POTŘEBY DALŠÍ VLOŽKY NAPŘ. TVARU "U", "L", POMOCNOU KONSTRUKČNÍ VÝZTUŽ APOD.
 - VEŠKERÁ BETONÁŘSKÁ VÝZTUŽ MUSÍ BÝT ŘÁDNĚ STYKOVÁNA A ZAKOTVENA NA PLNOU ÚNOSNOST PROFILU DLE ČSN EN 1992-1-1
 - VIDITELNÉ HRANY ZÁKLADŮ OCELOVÉ KONSTRUKCE NA U.T. ZKOSIT VLOŽENÍM LIŠT DO BEDNĚNÍ 20/20
 - ZÁKLADOVÉ KONSTRUKCE DILATOVAT OD STÁVAJÍCÍCH ZÁKLADŮ VLOŽENÍM EPS TL. 20 mm DO BEDNĚNÍ
- NEDÍLNOU SOUČÁSTÍ DOKUMENTACE JE TECHNICKÁ ZPRÁVA A STATICKÝ VÝPOČET
- DOKUMENTACE NENAHAZUJE VÝROBNÍ DOKUMENTACI VÝZTUŽE

BETON (ČSN EN 206-1+A2, ČSN P 73 2404):

BETON C25/30 - XC4, XF1 (F.1.1)

BETONÁŘSKÁ OCEL (ČSN EN 10080):

VÝZTUŽ B 500B

KRYCÍ VRSTVA VÝZTUŽE (ČSN EN 1992-1-1):

KRYTÍ (patky) 40 mm
KRYTÍ (patky - základová spára) 75 mm
KRYTÍ (základová deska) 30 mm

PROVÁDĚNÍ BETONOVÝCH KONSTRUKCÍ:

ČSN EN 13670 Provádění betonových konstrukcí

±0.000 = ČISTÁ PODLAHA 1.NP

IND	POPIS ZMĚNY	DATUM	PROVEDL



- PROJEKCE
- ENGINEERING
- REALIZACE STAVEB

Odběratel	Město Žebrák, Náměstí 1, 267 53 Žebrák				
Zakázka	ZÁKLADNÍ ŠKOLA ŽEBRÁK – ROZŠÍŘENÍ KAPACITY IV. ETAPA – NÁSTAVBA A PŘÍSTAVBA PAVILONU č.5				
Stupeň	Projekt pro povolení a provádění stavby	Datum	04/2024	Z.č.	4873–06–007/24
Objekt		Jednatel společnosti		Ing.	Martin Dejdar
Část	D.1 Dokumentace stavebního objektu	Hlavní inženýr projektu		p.	Josef Pánek
Díl	D.1.2 Stavebně konstrukční řešení	Projektant		Ing.	Miroslav Jozífek
Název výkresu SCHÉMA VÝZTUŽE – ZÁKLADY /PŘÍSTAVBA/		Formát	Číslo výkresu D.1.2.19		
		Měřítko			
Soubor :		Datum vykreslení :			