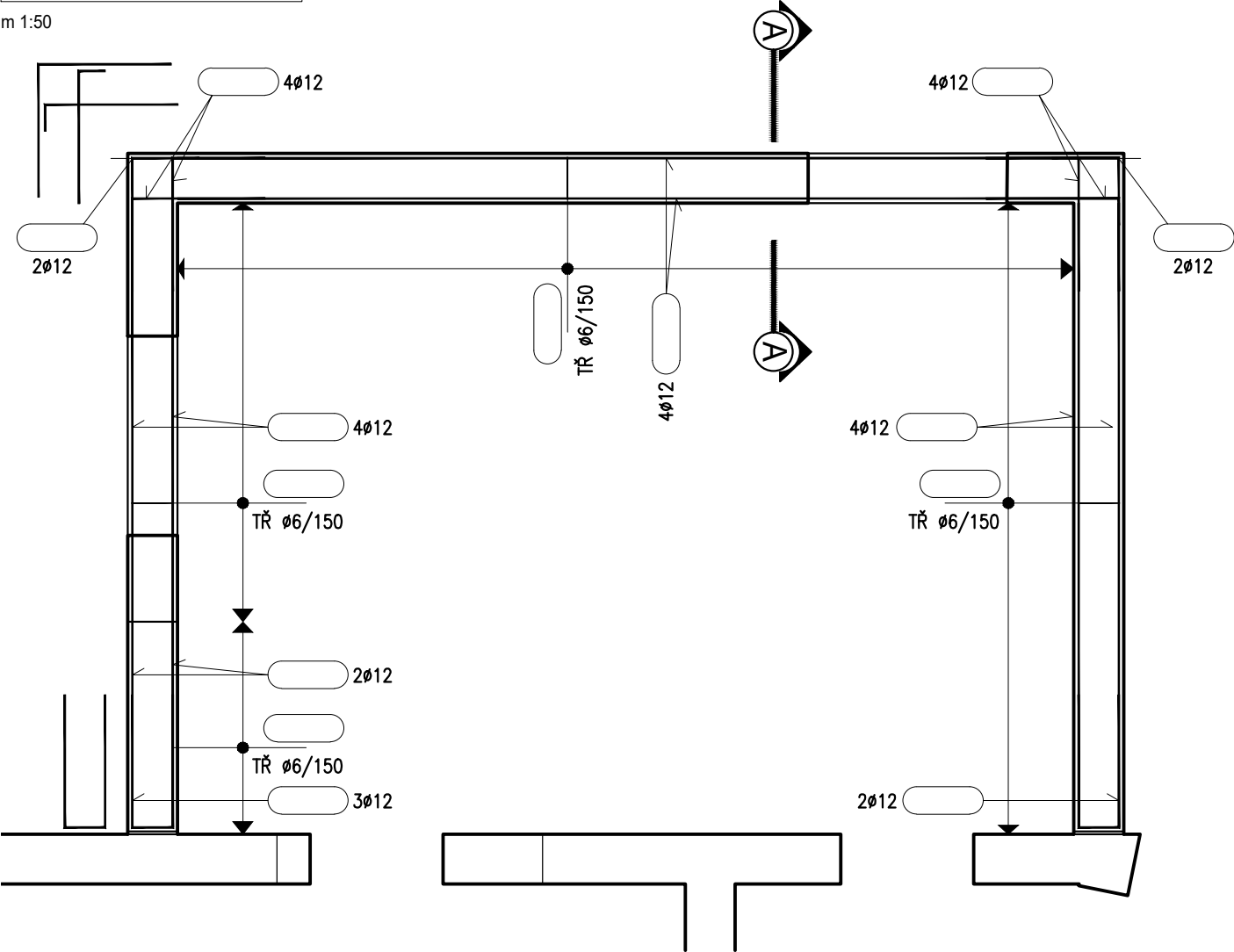


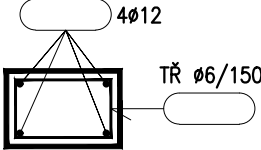
PŮDORYS

m 1:50



ŘEZ A-A

m 1:25



BETON (ČSN EN 206-1+A2, ČSN P 73 2404):

VĚNEC C20/25 - XC1 (F.1.1)

BETONÁŘSKÁ OCEL (ČSN EN 10080):

VÝZTUŽ B 500B

KRYCÍ VRSTVA VÝZTUŽE (ČSN EN 1992-1-1):

VĚNEC 30 mm

PROVÁDĚNÍ BETONOVÝCH KONSTRUKCÍ:

ČSN EN 13670 Provádění betonových konstrukcí

±0.000 = ČISTÁ PODLAHA 1.NP

IND	POPIS ZMĚNY	DATUM	PROVEDL



Spektra PRO spol. s r.o.  
www.spektrapro.cz

- PROJEKCE
- ENGINEERING
- REALIZACE STAVEB

Odběratel	Město Žebrák, Náměstí 1, 267 53 Žebrák
Zakázka	ZÁKLADNÍ ŠKOLA ŽEBRÁK – ROZŠÍŘENÍ KAPACITY IV. ETAPA – NÁSTAVBA A PŘÍSTAVBA PAVILONU č.5

Stupeň	Projekt pro povolení a provádění stavby	Datum	04/2024	Z.č.	4873–06–007/24
Objekt		Jednatel společnosti			Ing. Martin Dejdar
Část	D.1 Dokumentace stavebního objektu	Hlavní inženýr projektu			p. Josef Pánek
Díl	D.1.2 Stavebně konstrukční řešení	Projektant			Ing. Miroslav Jozířek

Název výkresu	Formát	Číslo výkresu
SCHÉMA VÝZTUŽE VĚNCE NAD 1.NP /PŘÍSTAVBA/	2 A4	D.1.2.13
	Měřítko 1:50	

Soubor :		Datum vykreslení :	
----------	--	--------------------	--

POZNÁMKA:

- JEDNÁ SE O SCHÉMATA VYZTUŽENÍ STATICKY NUTNÉ VÝZTUŽE - POČTY A TVARY VLOŽEK SPECIFIKOVAT VE VÝROBNÍ DOKUMENTACI VÝZTUŽE
- VE VÝROBNÍ DOKUMENTACI VÝZTUŽE DOPLNIT DLE POTŘEBY DALŠÍ VLOŽKY NAPŘ. TVARU "U", "L", POMOCNOU KONSTRUKČNÍ VÝZTUŽ APOD.
- VEŠKERÁ BETONÁŘSKÁ VÝZTUŽ MUSÍ BÝT ŘÁDNĚ STYKOVÁNA A ZAKOTVENA NA PLNOU ÚNOSNOST PROFILU DLE ČSN EN 1992-1-1
- NEDÍLNOU SOUČÁSTÍ DOKUMENTACE JE TECHNICKÁ ZPRÁVA A STATICKÝ VÝPOČET
- DOKUMENTACE NENAHRADUJE VÝROBNÍ DOKUMENTACI VÝZTUŽE
- VŠECHNY ROZMĚRY JE NUTNÉ OVĚŘIT PŘÍMO NA STAVBĚ