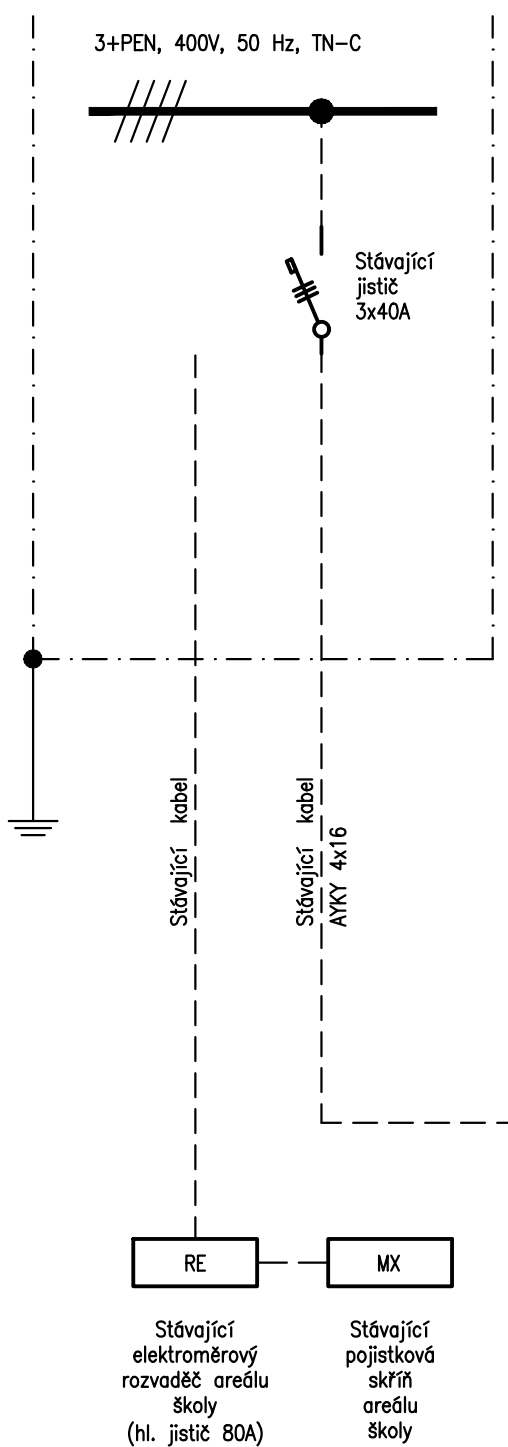
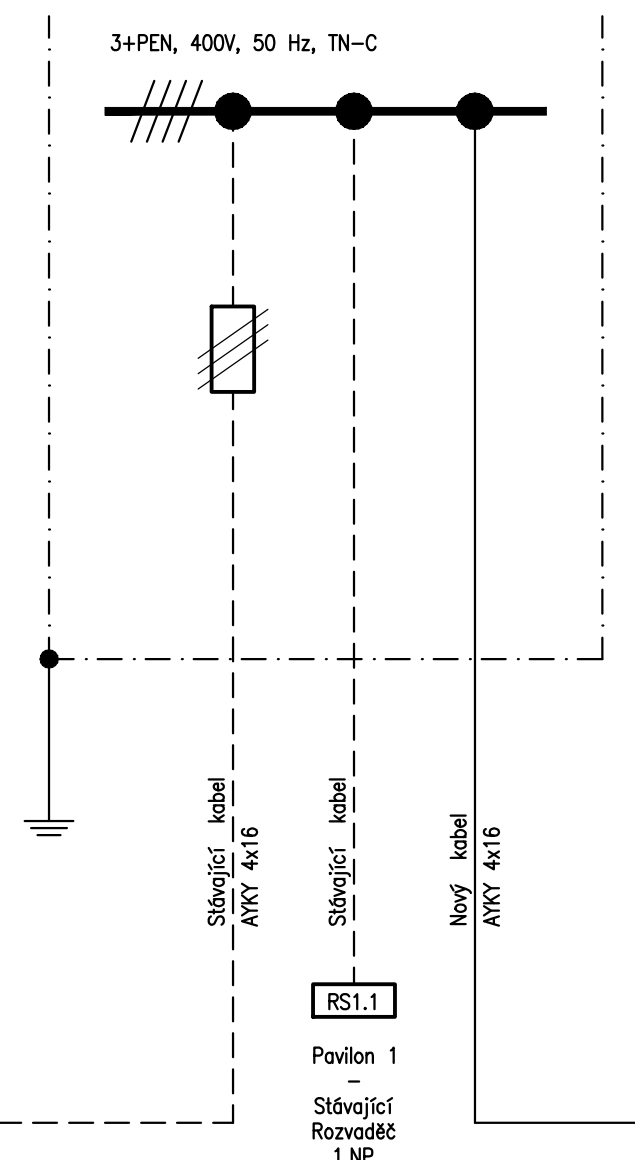


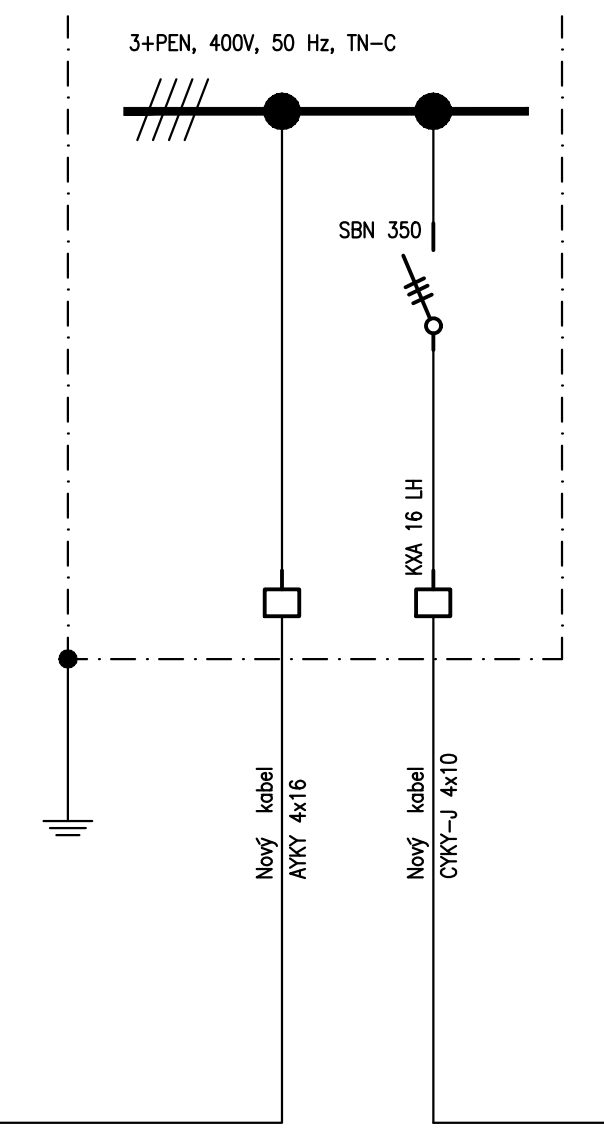
RHS  
Stávající  
hl. rozvaděč  
areálu školy



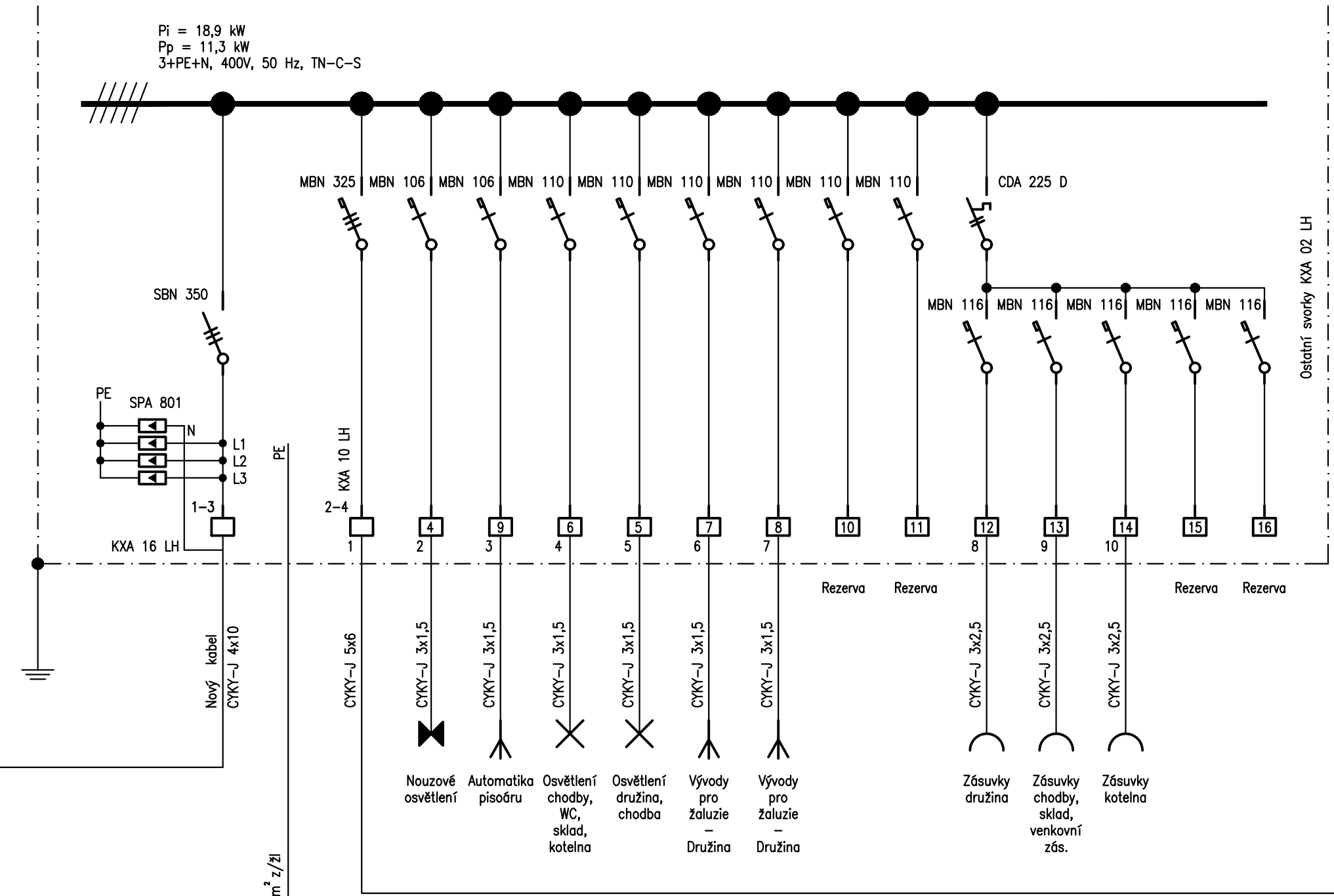
RPS1  
Stávající  
pojistková skříň  
Pavilon 1



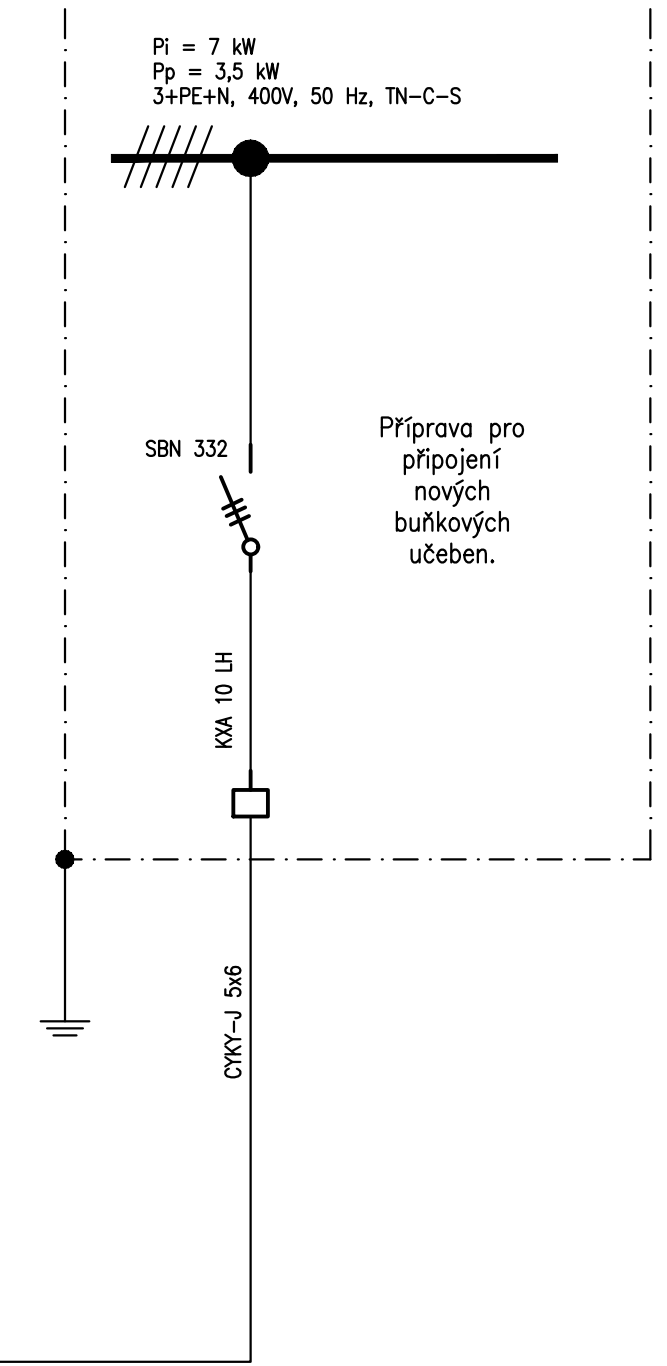
RPS7  
Stávající  
přípojná skříň  
Pavilonu 7



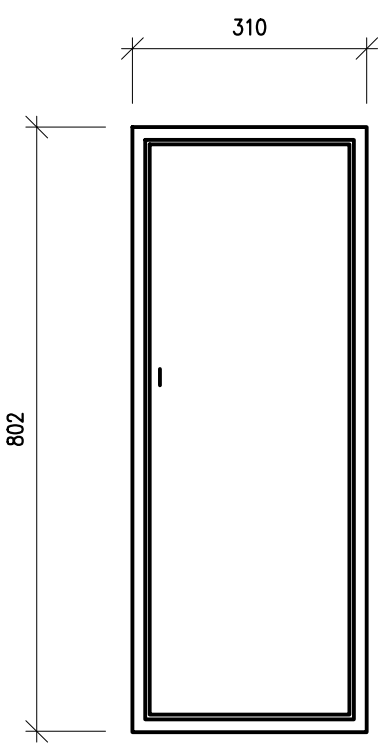
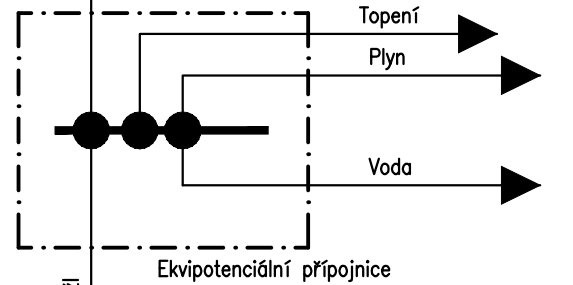
RS7.1  
Nový rozvaděč  
pavilonu 7  
1.NP



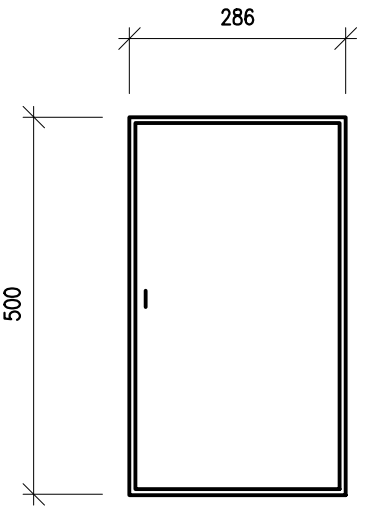
RS7.2  
Nový rozvaděč  
pavilonu 7  
1.NP



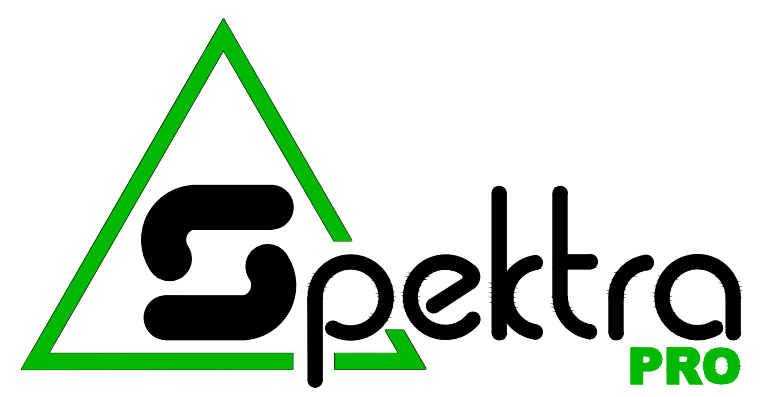
**POZNÁMKA:**  
----- Stávající rozvody areálu školy



Oceloplechová rozvodnice  
ozn. RS7.1  
zapusťená  
šířka 310 mm  
výška 802 mm  
hloubka 112 mm  
krytí IP 44  
se dveřním zámkem FZ957N  
přívod spodem  
vývody horem a spodem



Celoplastová rozvodnice  
ozn. RS7.2  
nástěnná  
šířka 286 mm  
výška 500 mm  
hloubka 99 mm  
krytí IP 40  
přívod horem  
vývody spodem



**Spektra PRO spol. s r.o.**  
V Hlinkách 1548, 266 01 Beroun  
IČ 09466429  
www.spektrapro.cz

projekt  
**ZÁKLADNÍ ŠKOLA ŽEBRÁK**  
**REKONSTRUKCE ELEKTROINSTALACE**  
**PAVILONŮ ŠKOLNÍ TĚLOCVIČNY**  
**A DRUŽINY**

stupeň	Dokumentace pro provedení stavby /DPS/
investor	Město Žebrák, Městský úřad, Náměstí 1, 267 53 Žebrák
zakázkové číslo	4889 - 08 - 058/24
místo stavby	Město Žebrák, Sídliště 321, 267 53 Žebrák
datum	10/2024 kód

hlavní inženýr projektu  
Ing. Boris Šebesta

zodpovědný projektant  
Ing. Boris Šebesta

stavební / inženýrský objekt  
Pavilon 7 - Družina

část  
D.1.4 TPS - Elektroinstalace NN

výkres  
**DRUŽINA**  
**JEDNOPÓLOVÉ SCHÉMA**

číslo výkresu  
**D.1.4. 21**  
měřítko ±0,000  
342,00 m.n.m. dokument