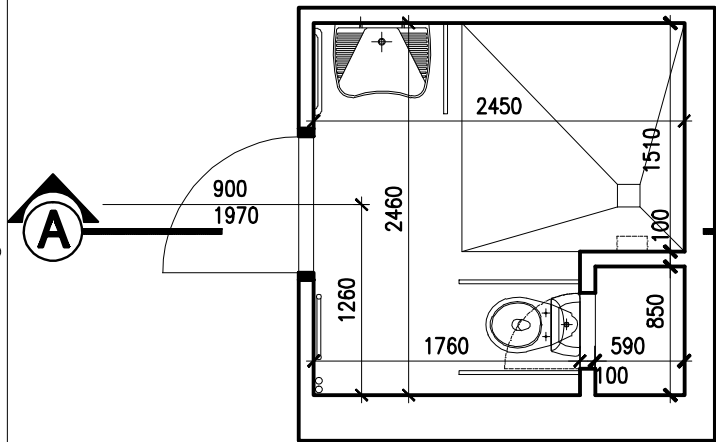


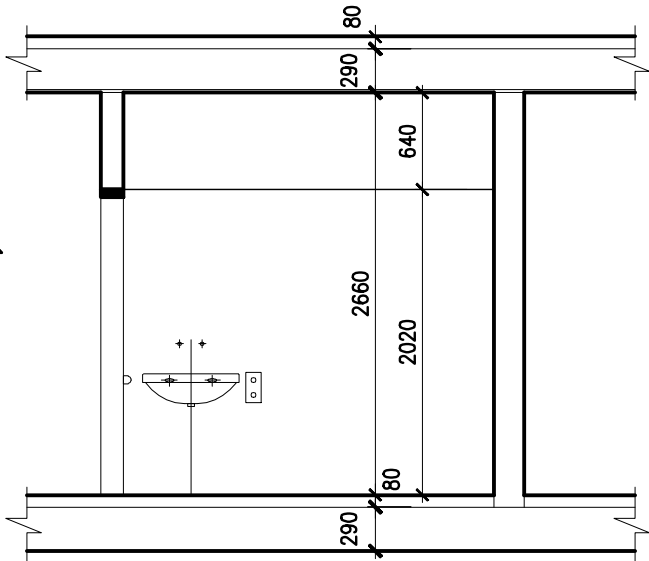
KOUPELNA Č. 201

m 1:50

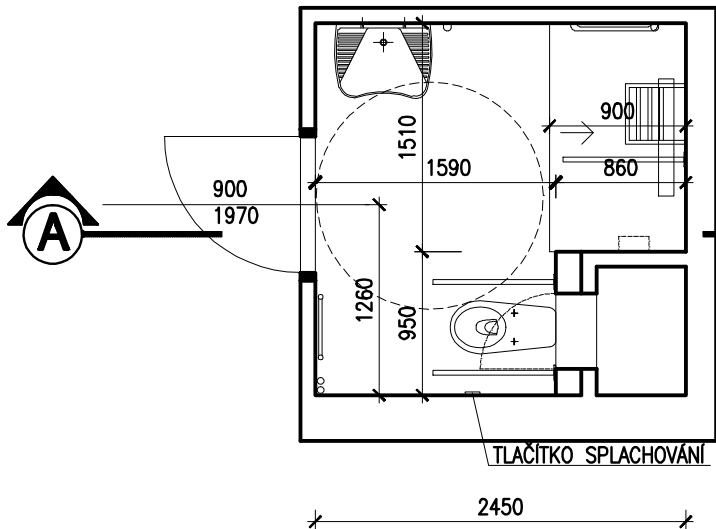
PŮDORYS STÁVAJÍCÍ STAV



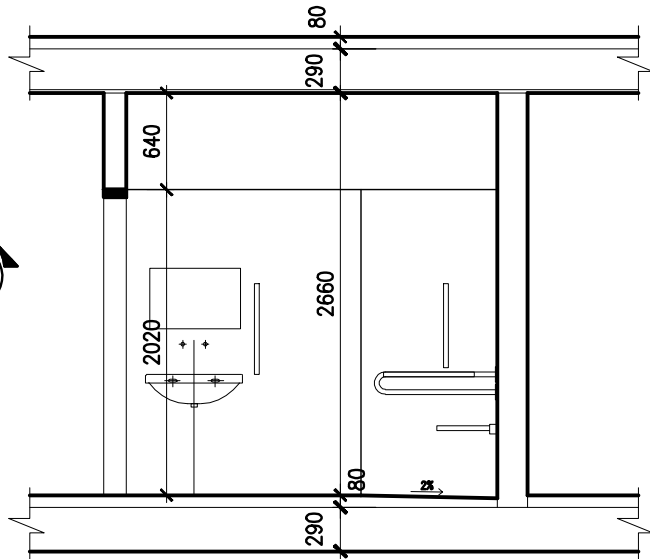
ŘEZ A-A STÁVAJÍCÍ STAV



PŮDORYS NOVÝ STAV



ŘEZ A-A NOVÝ STAV



POPIS STAVEBNÍCH ÚPRAV:

- SEJMUTÍ VŠECH STÁVAJÍCÍCH ZAŘÍZOVACÍCH PŘEDMĚTŮ VČ. PŘÍPADNÝCH DOPLŇKŮ PRO BEZBARIÉROVÉ UŽÍVÁNÍ
- SEJMUTÍ STÁVAJÍCÍCH OBKLADŮ A DLAŽEB
- V SDK STĚNÁCH OSADIT KŮTEVNÍ PROFILY NEBO PRKNA V MÍSTĚ KOTVENÍ BEZBARIÉR. PRVKŮ (HLAVNĚ PRO MADLA)
- ÚPRAVA PODLAHY VE SPRCHOVÉM KOUTU VČ. OSAZENÍ ŠTĚRBINOVÉHO ODTOKU
- PROVEDENÍ NOVE STĚRKOVÉ HYDROIZOLACE VE SPRCHOVÉM KOUTU
- PROVEDENÍ NOVÝCH OBKLADŮ A DLAŽEB VČ. ROHOVÝCH, KOUTOVÝCH A UKONČUJÍCÍCH LIŠT
- NOVÁ VÝMALBA STROPU A ZBYLÝCH ČÁSTI OBVODOVÝCH STĚN
- OSAZENÍ NOVÝCH ZAŘÍZOVACÍCH PŘEDMĚTŮ VČ. VÝTOKOVÝCH BATERIÍ, SIFONŮ, ZRCADLA ATD.
- OSAZENÍ BEZBARIÉROVÝCH PRVKŮ DLE ČSN 73 4108 A VÝHL. Č. 398/2009 SB. (PEVNÁ A SKLOPNÁ MADLA, SKLOPNÉ SEDÁTKO VE SPRCH. KOUTU, ATD)
- KOMPLETACE NOVÝCH KRYTŮ EL. VYPÍNAČŮ, ZÁSUVK, ODTAH. VENTILÁTORŮ



stavba : DOMOV NA VÝSLUNÍ HOŘOVICE Rekonstrukce wc a koupelen	
stupeň : Projektová studie záměru	zak. č. : 4465-06-013
autor :	datum : 08/2019 v.č. : 08
obsah : KOUPELNA Č. 201 STÁVAJÍCÍ A NOVÝ STAV	
1:50	