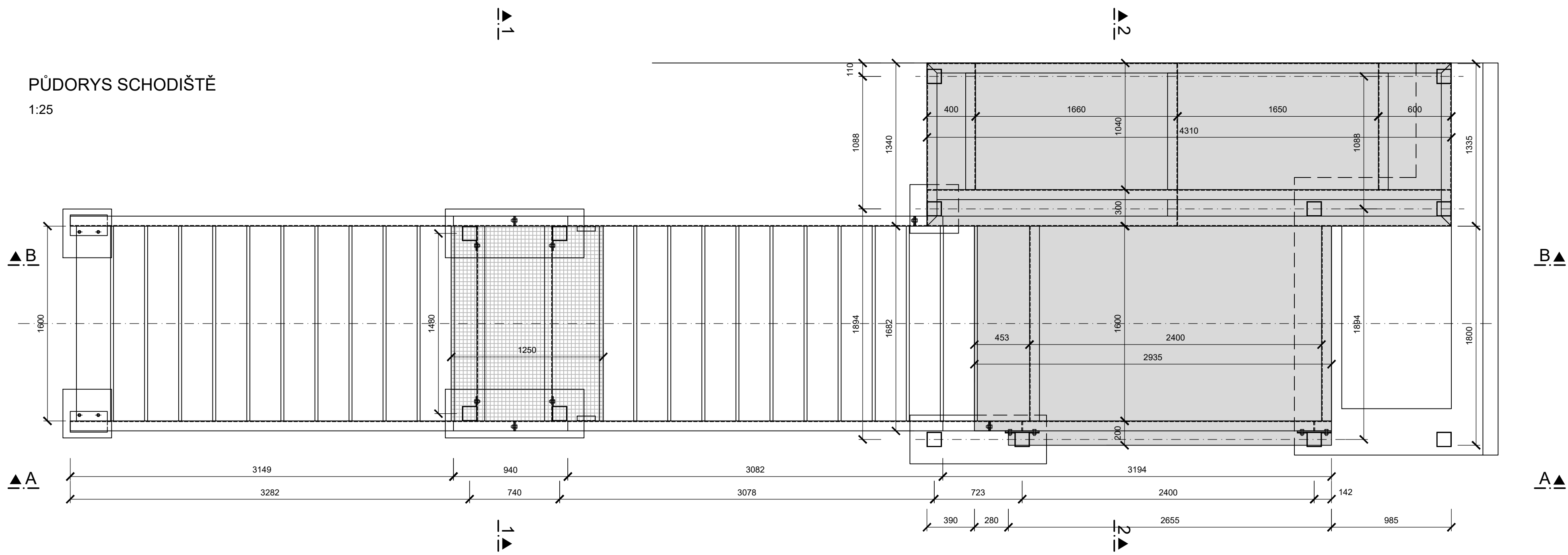
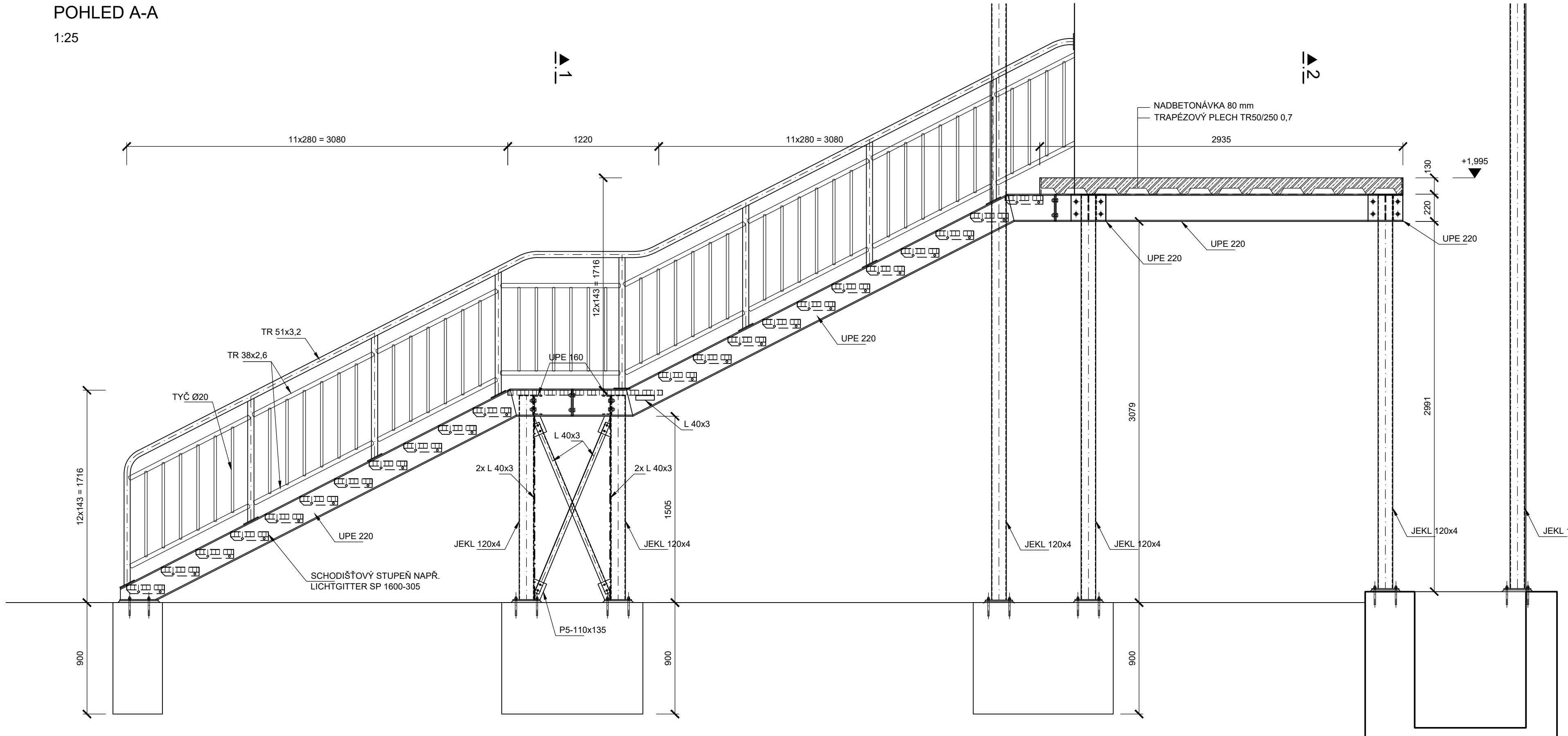


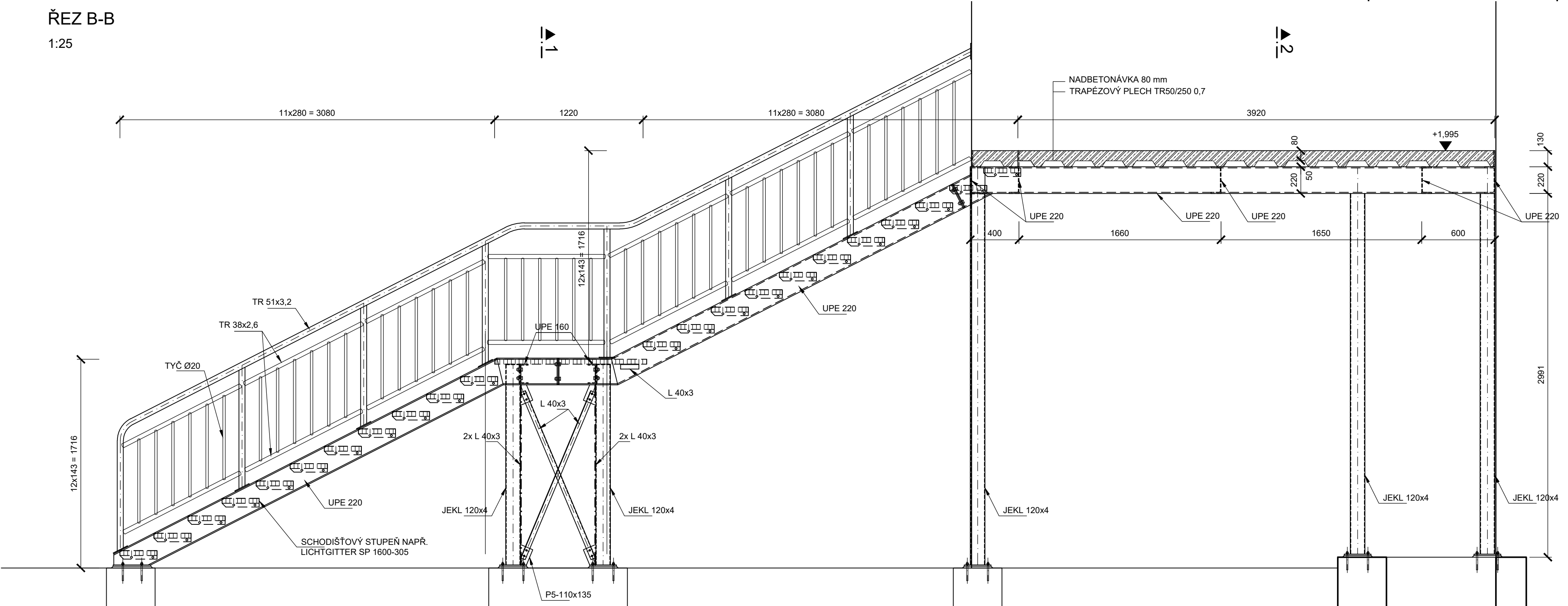
PŮDORYS SCHODIŠTĚ
1:25



POHLED A-A
1:25



ŘEZ B-B
1:25



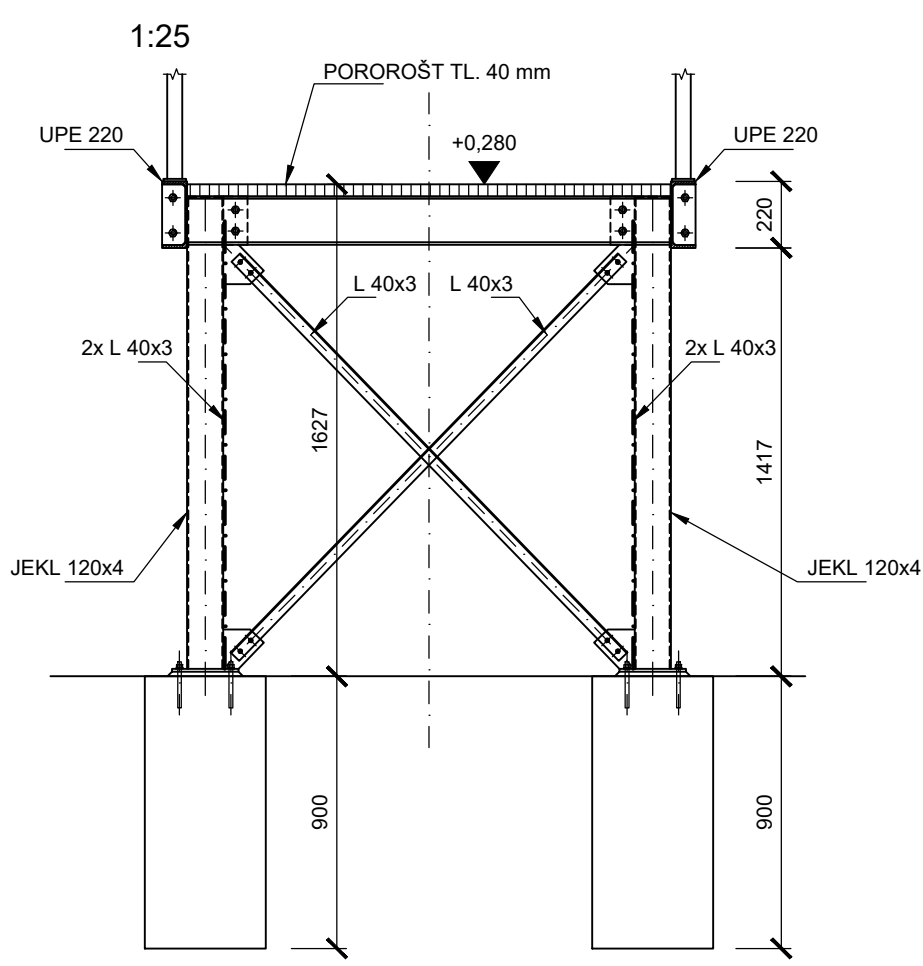
B ▲

A ▲

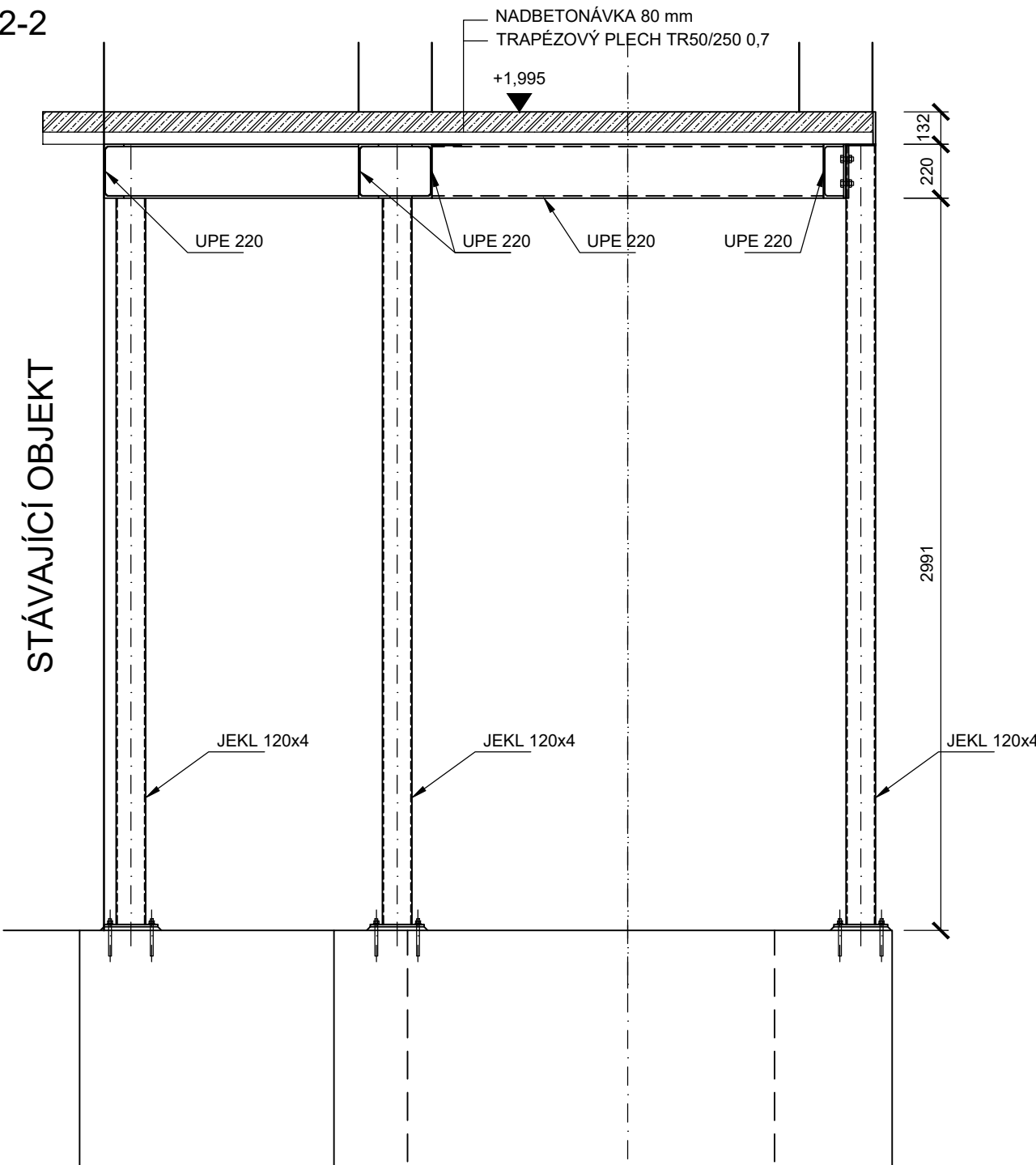
2 ▲

2 ▲

ŘEZ 1-1

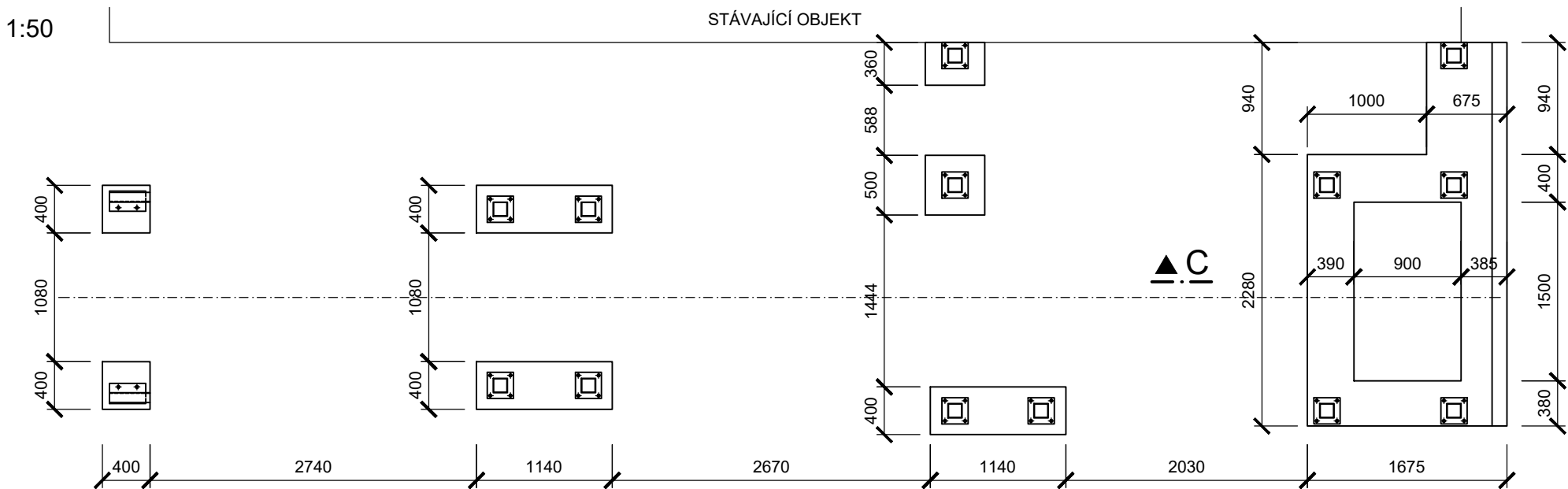


ŘEZ 2-2
1:25

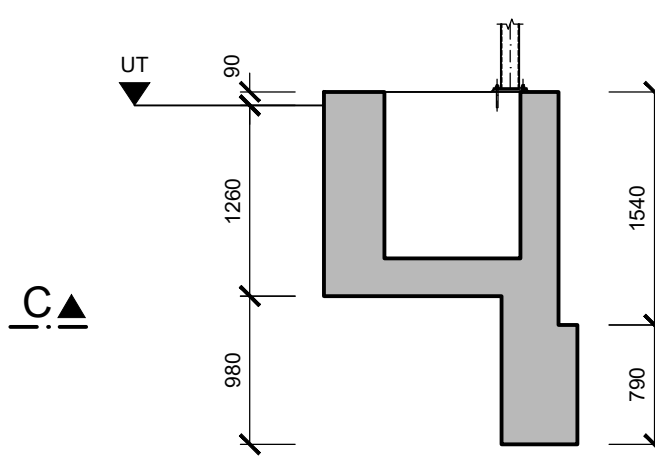


STÁVAJÍCÍ OBJEKT

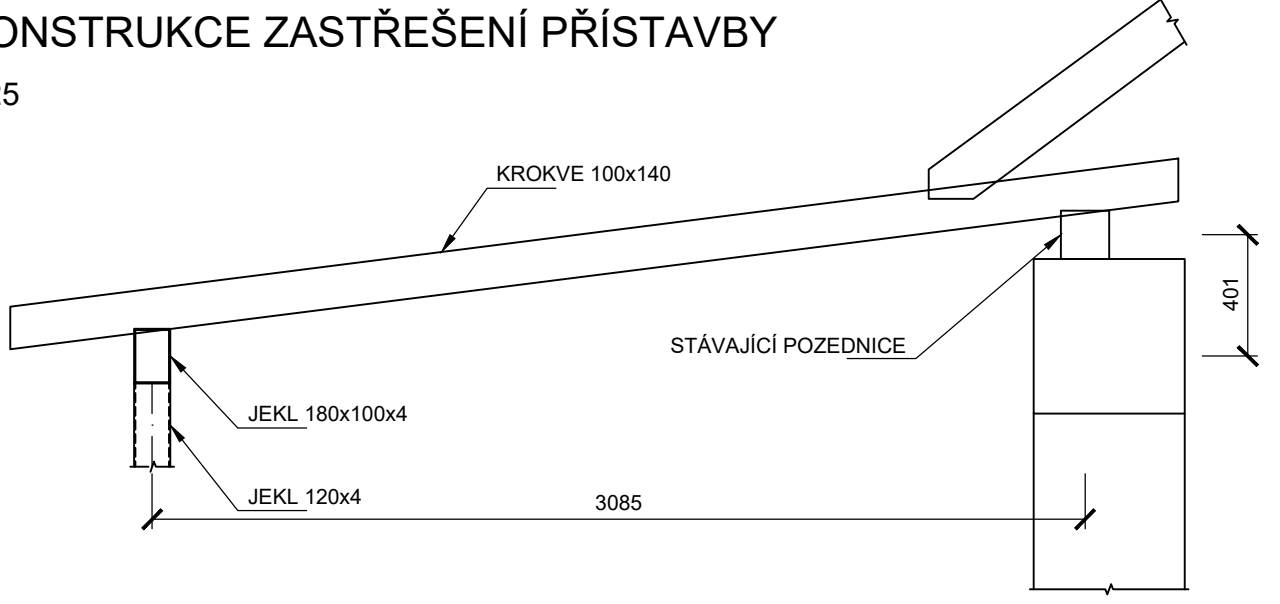
PŮDORYS ZÁKLADŮ
1:50



ŘEZ C-C
1:50



KONSTRUKCE ZASTŘEŠENÍ PŘÍSTAVBY
1:25



POZNÁMKY:

1. ZÁBRADLÍ JE ZAKRESLENO POUZE SCHEMATICKY. BUDE NAVRŽENO VÝROBCEM OCELOVÉ KONSTRUKCE NA ZÁKLADĚ JEHO NABÍDKY KONSTRUKČNÍCH TYPŮ.

MATERIÁLY:

OCEL: S235, ŽÁROVÉ ZINKOVÁNÍ

VÝKAZ MATERIÁLŮ

1 x									
Dílec					Datum				
Č. výkresu					09.10.2018				
Pol.	Profil	Kusů	Délka	Šířka	Délka (plocha)	Hmotnost	Hmotnost	Materiál	Pozn.
			[mm]	[mm]	[m] [(m²)]	[kg/m] [(kg/m²)]	[kg]		
	Ja 120x4	1	41190		41,190	14,20	584,9	S 235	
	UPE 220	1	39950		39,950	21,12	843,6	S 235	
	L 40/3	1	13360		13,360	1,84	24,6	S 235	
	P 10	2	300	170	0,102	78,50	8,0	S 235	
	P 10	13	220	220	0,629	78,50	49,4	S 235	
	P 8	1	1000	1000	1,000	62,80	62,8	S 235	
	P 12	2	150	150	0,045	94,20	4,2	S 235	
	P 8	15	130	75	0,146	62,80	9,2	S 235	
	HEB 200	1	4000		4,000	61,29	245,2	S 235	
	Ja 180x100x5	1	4350		4,350	20,69	90,0	S 235	
	TR 51x3,2	1	75		0,075	3,77	0,3	S 235	
	TR 38x2,6	1	32		0,032	2,27	0,1	S 235	
	TYČ Ø 20	88	700		61,600	2,47	151,9	S 235	
Celkem / dílec							2074 kg		
Celkem profily							2074 kg		
Přidavek na spoje							62 kg		
Celkem							2136 kg		

SCHODIŠTOVÝ STUPEŇ LIGHTGITTER SP 1600-305
PODLAHOVÝ ROST LIGHTGITTER SP H = 40 mm
TRAPEZOVÝ PLECH TR 50/250 0,88
NADBETONÁVKA C 25/30 XC1
ZÁKLADOVÉ PATKY C 25/30 XC2
JÍMKY C 25/30 XC2
VÝZTUŽ DO JÍMKY OCELI B500B
KROKVE DŘEVO C24 - 5 KS 100x140 L = 4,0 m

22 ks
2,00 m²
11 m²
1,26 m³
1,845 m³
6,85 kg
20 m



REVIZE

INDEX	DATUM	POPIS REVIZE	PODPIS
R01	

PROJEKTANT STATIKÉ ČÁSTI			
ING. KAREL TUNZER			
AUTORIZOVANÝ INŽENÝR V OBOŘI STATIKA A DYNAMIKA STAVEB ČKAIT - 0013064 HORNOMILYNSKÁ 125/6, PRAHA 4, 148 00 M. +420 736 612 547 E: tunzer.karel@gmail.com			
AKCE			
ROZŠÍŘENÍ KAPACITY MŠ PODLUHY Č.P.89			
KLIENT	JAN VLČEK, HOŘOVICE 1009/9	STUPEŇ	DOS
ODPOVĚDNÝ PROJEKTANT ČÁSTI	ING. KAREL TUNZER	DATUM	10/2018
VYPRACOVAL	ING. KAREL TUNZER	MĚŘITKO	1:25/50
ZAK. ČÍSLO	18KT115	ČÁST	STAVEBNÉ KONSTRUKČNÍ
NAZEV PŘÍLOHY		ČÍSLO	PÁNE Č.
PŘÍSTAVBA - NOSNÉ KONSTRUKCE			S01