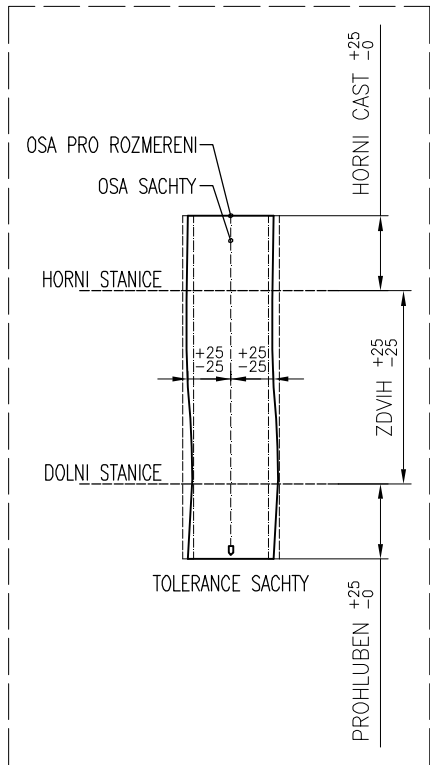
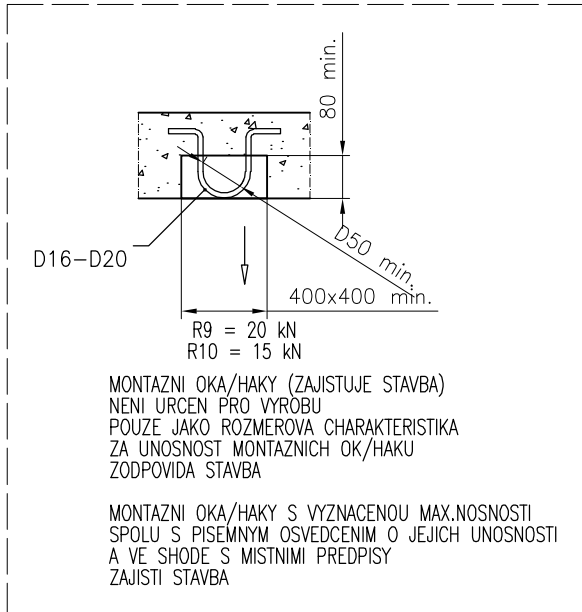
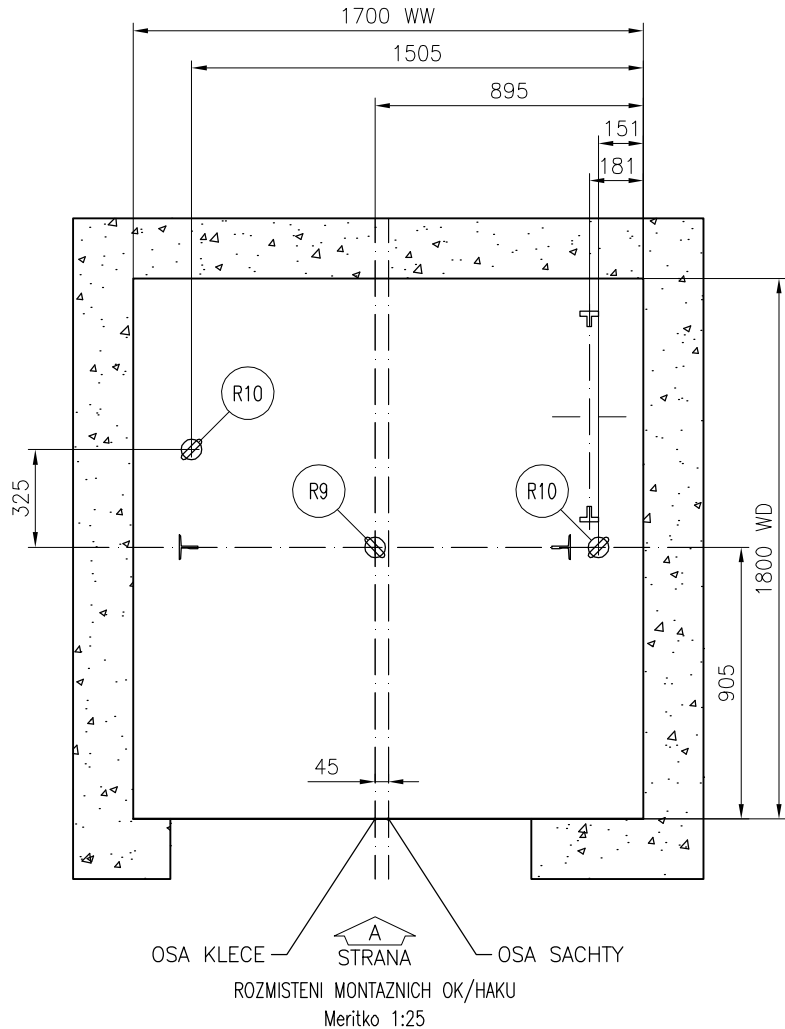
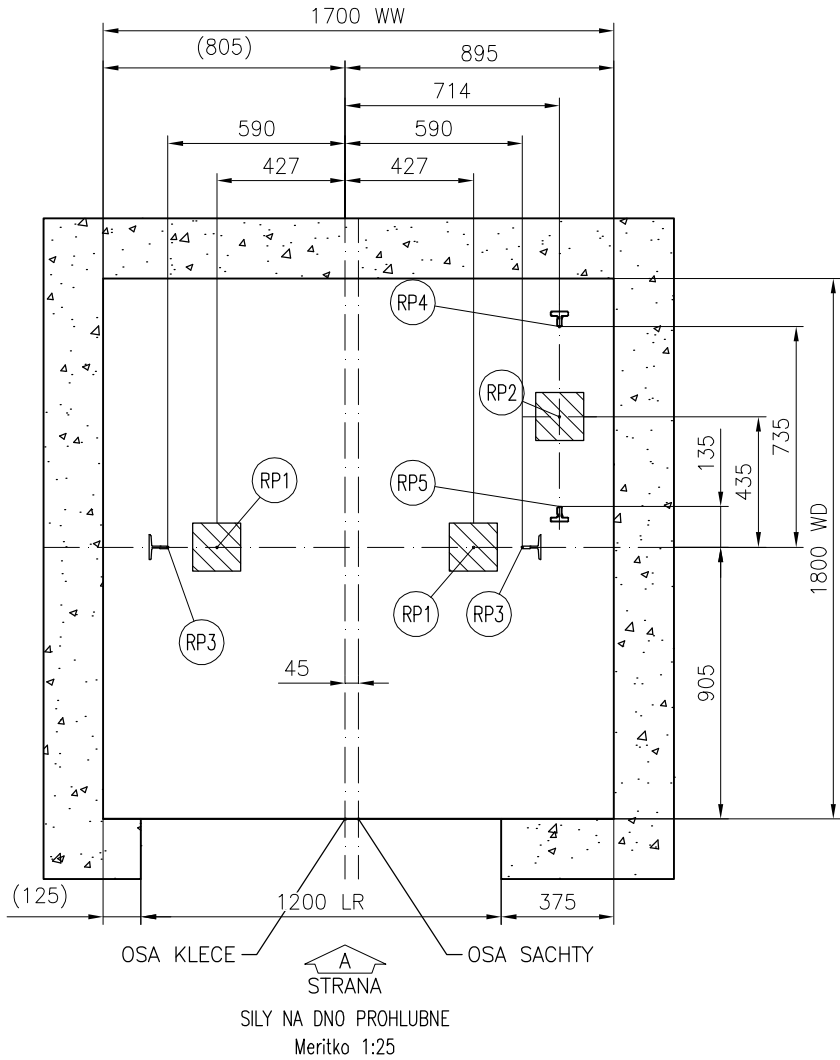



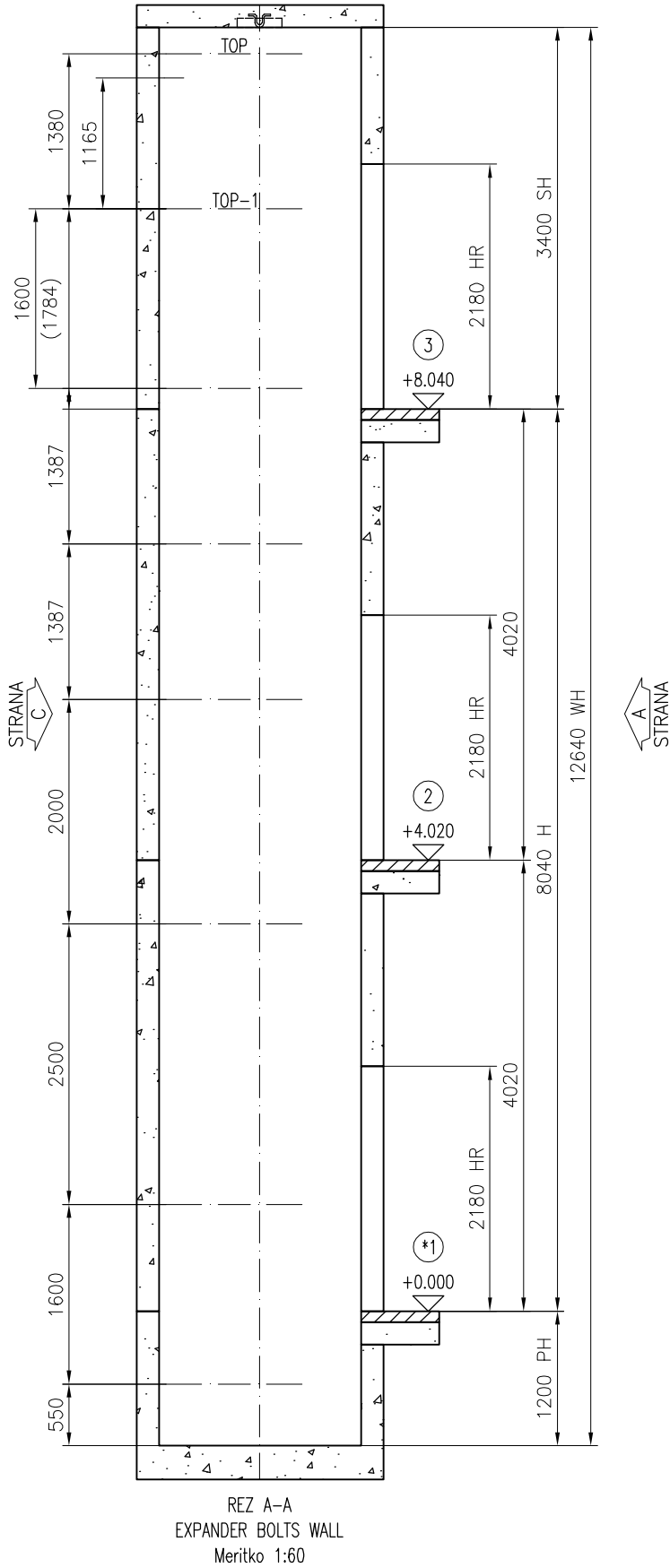
EcoSpace R2.6.04 A-CA4-N

POKUD JE OSTENI VEDLE DVERI MENSÍ NEŽ 5 mm, NENÍ NUTNÉ HO PŘIPRAVOVAT.
DVERNÍ OTVOR MUŽE BYT O TUTO HODNOTU VĚTŠÍ A JEHO DOKRYTÍ BUDE PROVEDENO
AŽ PO MONTÁŽI DVERÍ PŘI ZACÍSTOVÁNÍ DVERNÍHO OTVORU – ZAJISTÍ STAVBA.



MAXIMALNÍ REAKCE NA DNO PROHLUBNĚ				
ČÍSLO VÝTAHU: 10020				
Zatížení	Hodnota (kN)	Hodnota (kN)	Hodnota (kN)	Hodnota (kN)
RP1	29	–	–	–
RP2	45	–	–	–
RP3	20	–	–	–
RP4	9	–	–	–
RP5	1	–	–	–
RP6	–	–	–	–
Pozn.:				
Reakce RP1...RP6 nepůsobí na dno prohlubně současně.				
HLAVNÍ TECHNICKÁ SPECIFIKACE				
VÝTAHU: 10020				
Bezpečnostní předpis	EN81–20			
Typ výtahu KONE	PW08/10–19			
Trída výtahu	Osobní			
Nosnost	630 kg			
Počet osob	8			
Rychlost	1 m/s			
Počet stanic/nastupist	3/3			
Zdvih	8040 mm			
 KONE a.s. Evropská 423/178 160 00 Praha 6 – Vokovice		Název projektu		
		Stará škola Žebrák		
		Adresa umístění výtahu		
		EcoSpace – 630 kg		
		Název výkresu		
		VÝKRES PRO STAVBU		
		Číslo výtahu		
		T–0002546780		
Číslo zakázky	Číslo výkresu		Změna	Strana
T–0002546780	T–0002546780–010–B–1–1		–	1 (5)

MAXIMALNI SILY V MISTECH KOTVENI VODITEK		
CISLA VYTAHU:		T-0002546780
	Zatizeni	Hodnota (kN)
	P top	1.156
	S top	2.04
	T top	1.594
	P top-1	2.073
	S top-1	3.22
	T top-1	3.071
	P rest	1.565
	S rest	1.59
	T rest	1.76

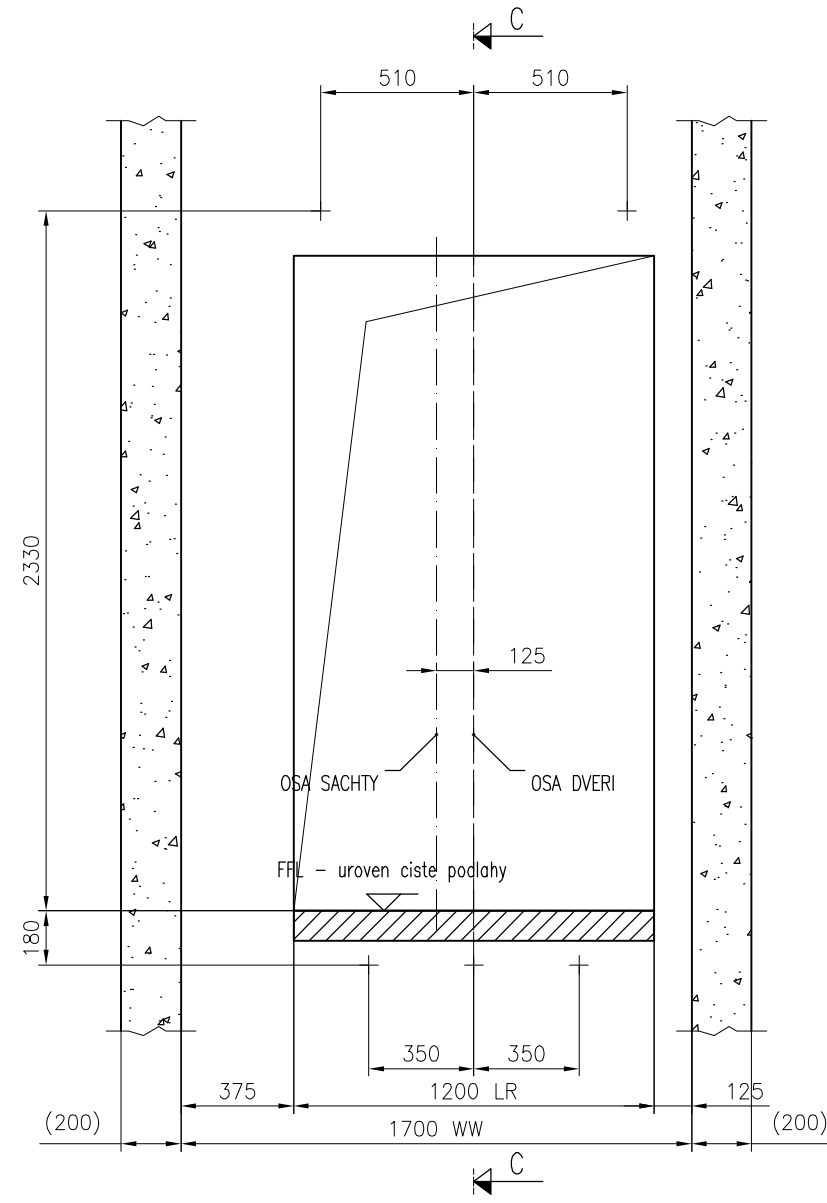
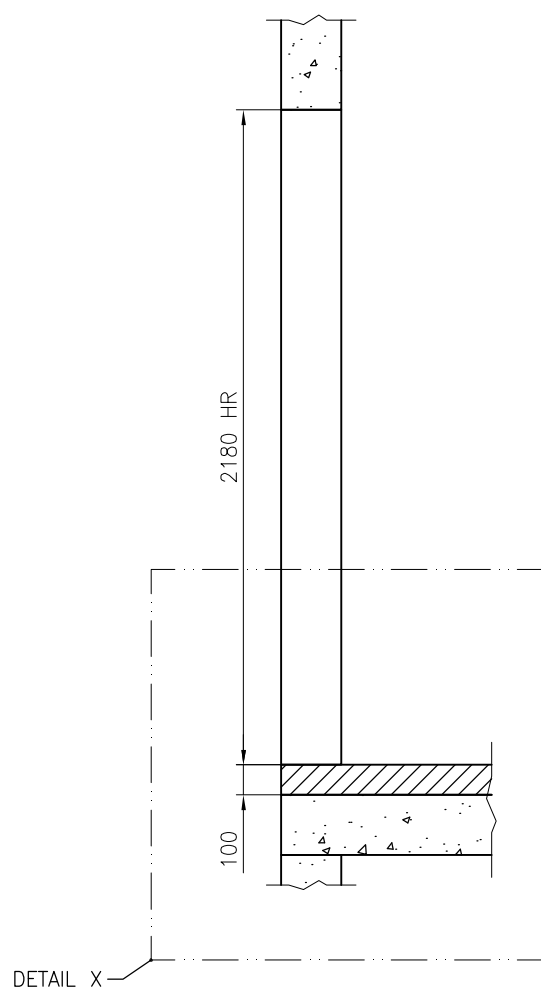


PODLAZI CISLO:	PODLAZI OZNACENI		HR	LR- UROVEN CISTE PODLAHY	FFL PODLAHY	PODLAZI VYSKA
	Strana A	Strana C				
3	3	--	2180	1200	8040	4020
2	2	--	2180	1200	4020	
1	1	--	2180	1200	0	

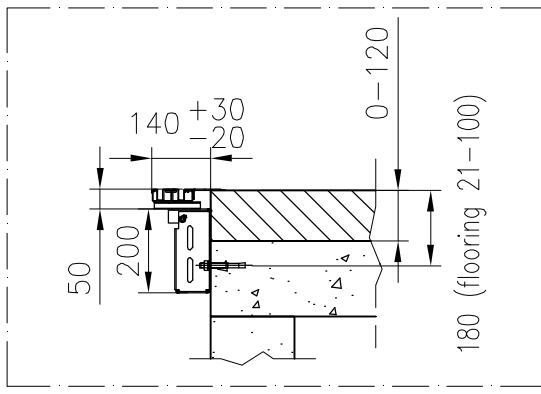
* = HLAVNI STANICE

VYSKA HORNIHO PREJEZDU	3400
VYSKA ZDVIHU	8040
VYSKA PROHLUBNE	1200
VYSKA SACHTY	12640
SIRKA SACHTY	1700
HLOUBKA SACHTY	1800

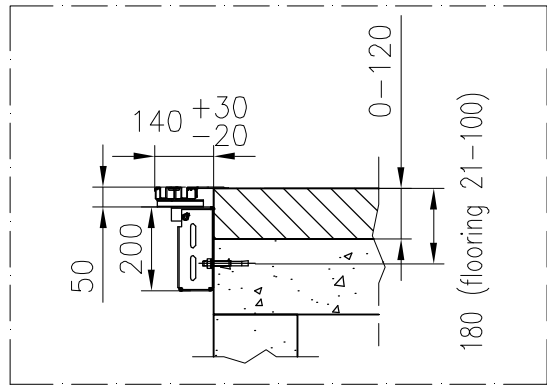
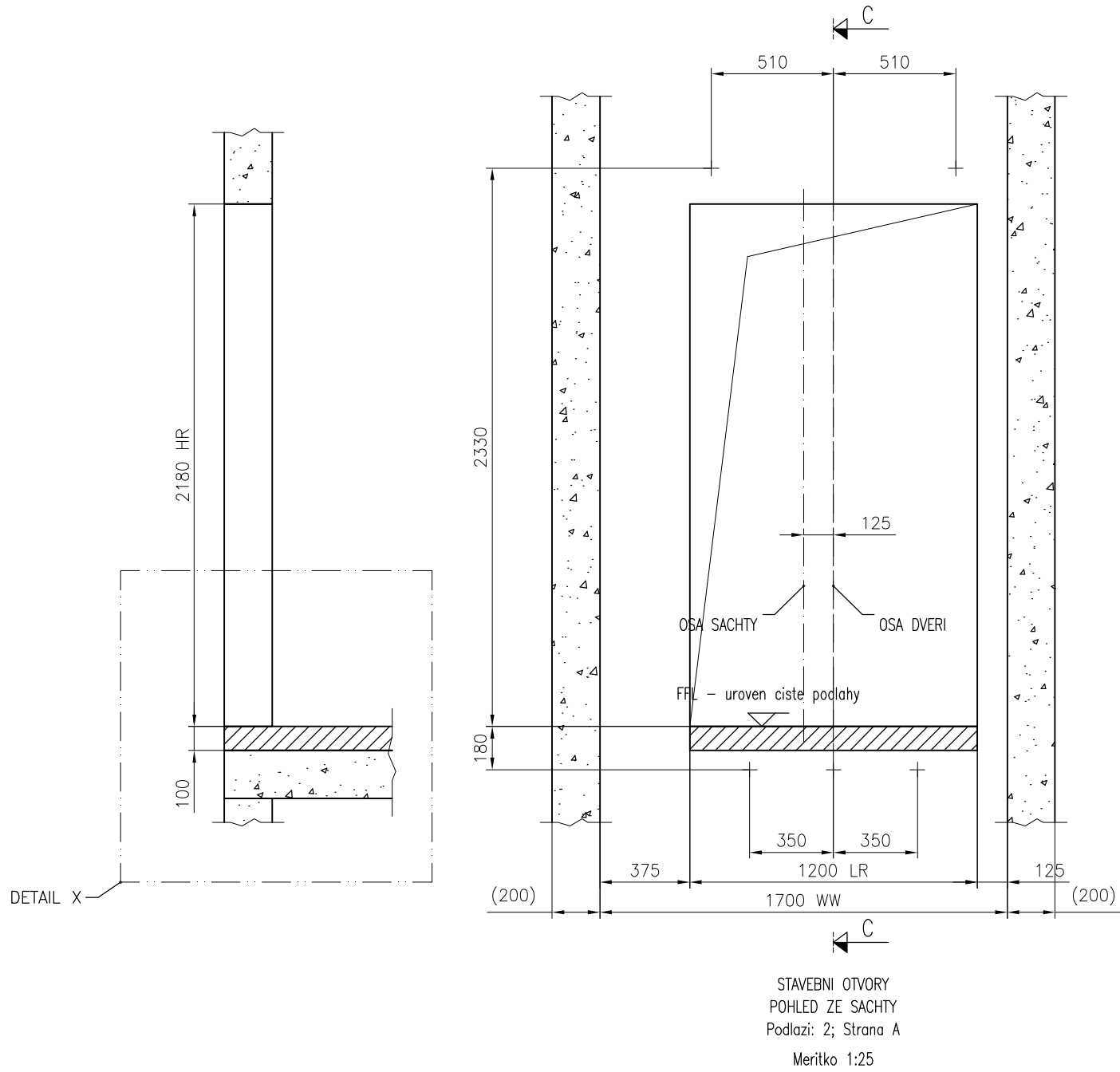
 KONE a.s. Evropská 423/178 160 00 Praha 6 – Vokovice	Název projektu		
	Stará škola Žebrák		
	Adresa umístění výtahu		
	EcoSpace – 630 kg		
	Název výkresu		
VYKRES PRO STAVBU			
Číslo výtahu			
T-0002546780			
Číslo zakázky	Číslo výkresu	Změna	Strana
T-0002546780	T-0002546780-010-B-2-1	–	2 (5)




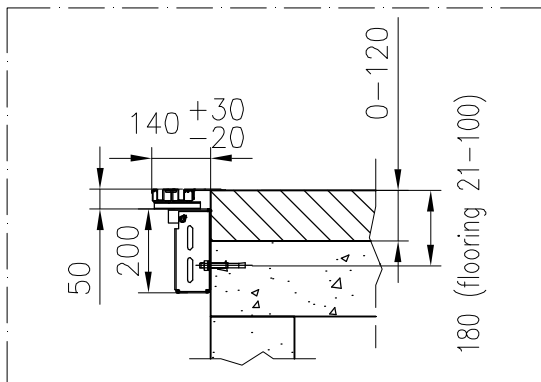
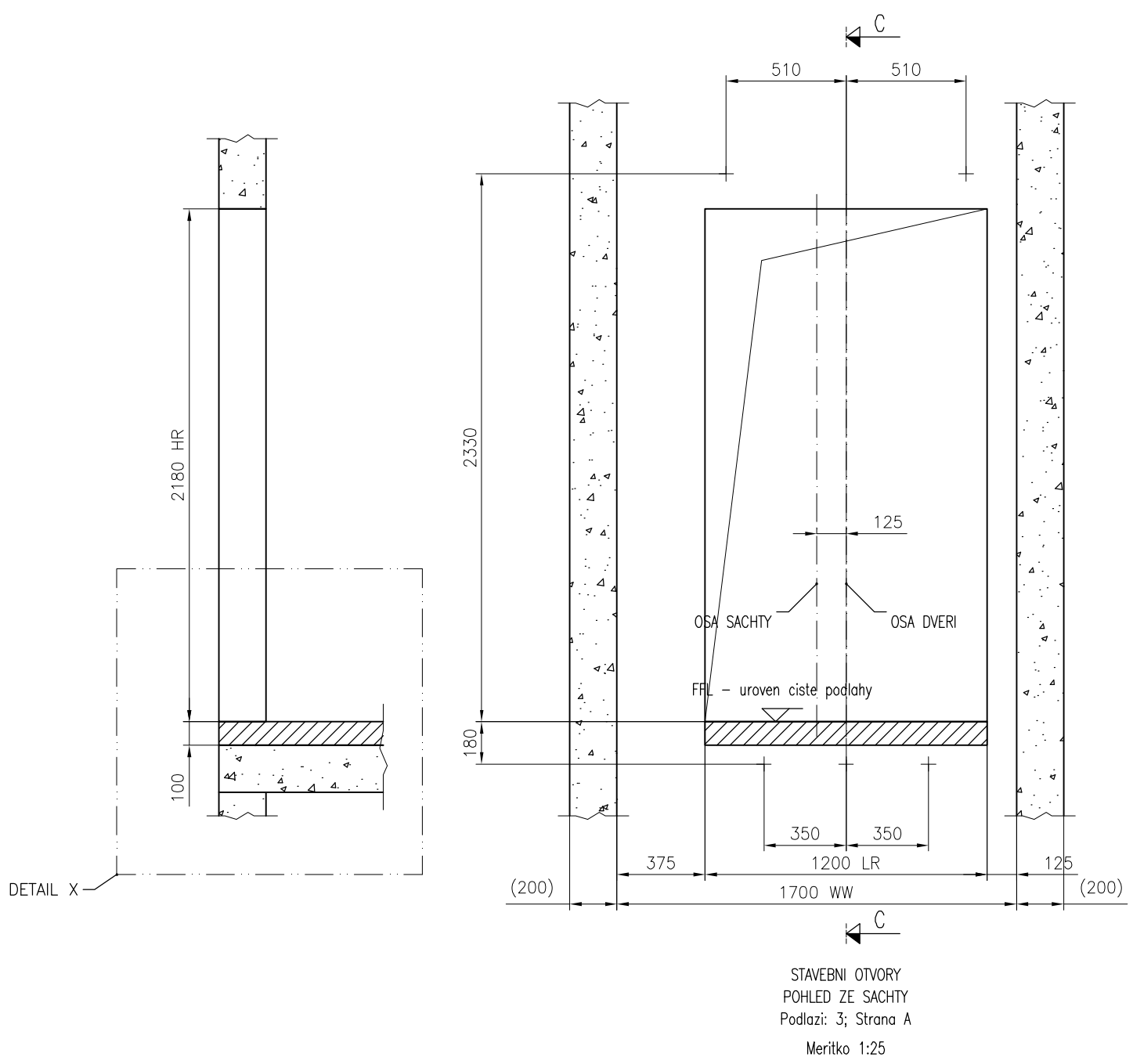
STAVEBNÍ OTVORY
POHLED ZE SACHTY
Podlaží: 1; Strana A
Měřítko 1:25



 KONE a.s. Evropská 423/178 160 00 Praha 6 - Vokovice	Název projektu			
	Stará škola Žebrák			
	Adresa umístění výtahu			
	EcoSpace – 630 kg			
	Název výkresu			
VÝKRES PRO STAVBU				
Číslo výtahu				
T-0002546780				
Číslo zakázky	Číslo výkresu		Změna	Strana
T-0002546780	T-0002546780-010-B-3-1		-	3 (5)

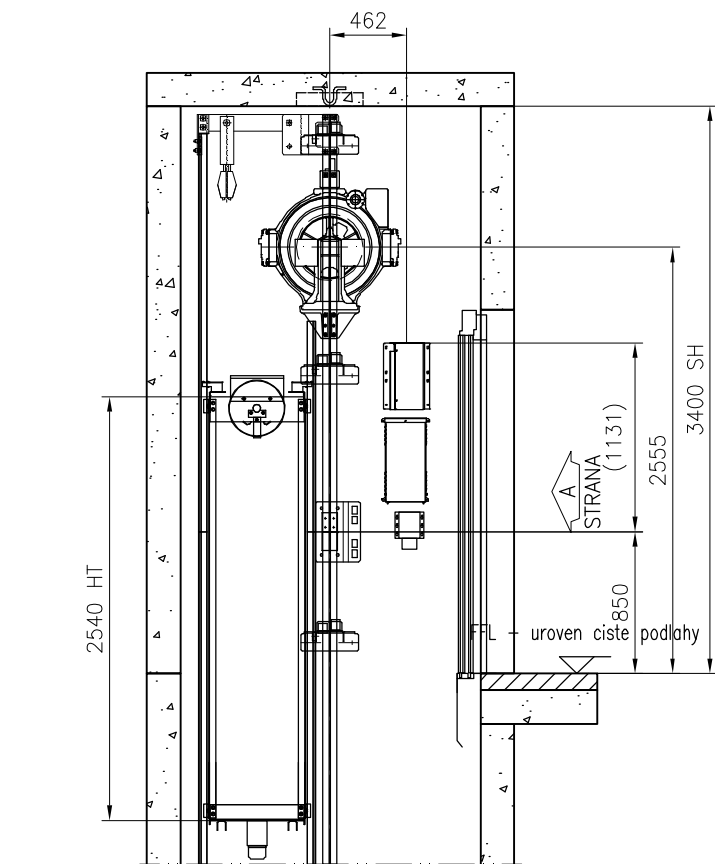


 KONE a.s. Evropská 423/178 160 00 Praha 6 – Vokovice		Název projektu	
		Stará škola Žebrák	
		Adresa umístění výtahu	
		EcoSpace – 630 kg	
		Název výkresu	
		VÝKRES PRO STAVBU	
		Číslo výtahu	
		T-0002546780	
Číslo zakázky	Číslo výkresu	Změna	Strana
T-0002546780	T-0002546780-010-B-3-2	-	4 (5)

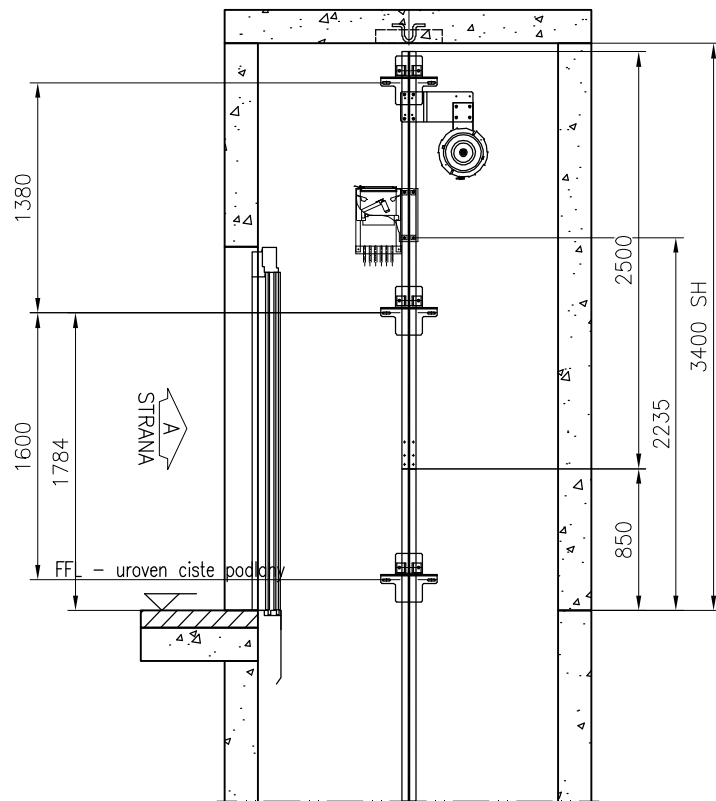


<div><div>KONE</div><div>KONE a.s. Evropská 423/178 160 00 Praha 6 – Vokovice</div></div>		Název projektu			
		Stará škola Žebrák			
		Adresa umístění výtahu			
		EcoSpace – 630 kg			
		Název vykresu			
		VYKRES PRO STAVBU			
		Číslo výtahu			
		T-0002546780			
Číslo zakázky		Číslo vykresu		Změna	Strana
T-0002546780		T-0002546780-010-B-3-3		–	5 (5)

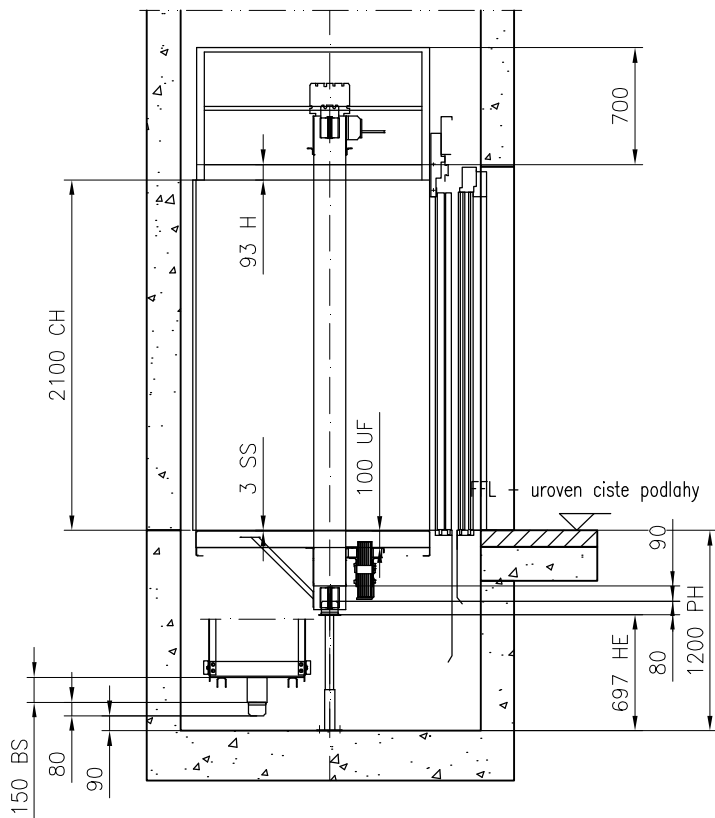
KTOC Version 2.6-171/acadfiint-01 EcoSpace R2.6.04 A-CA4-N



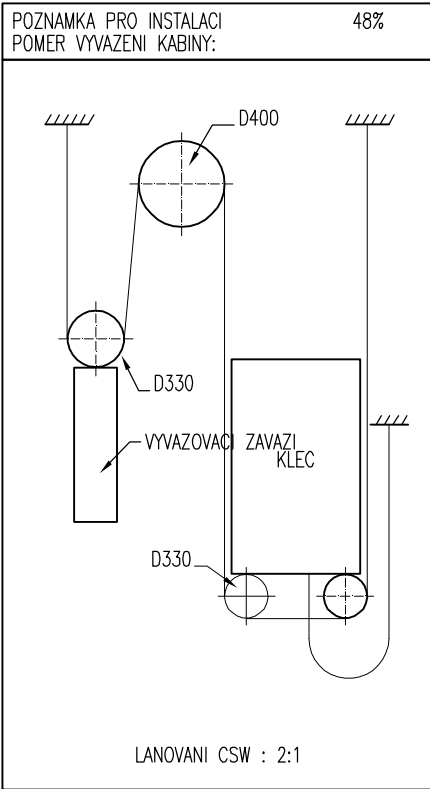
REZ A-A



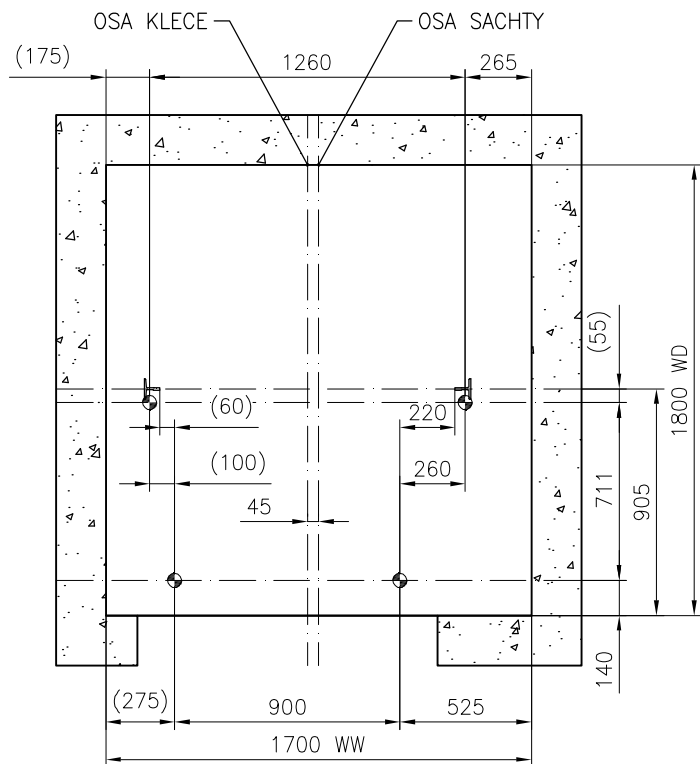
REZ B-B



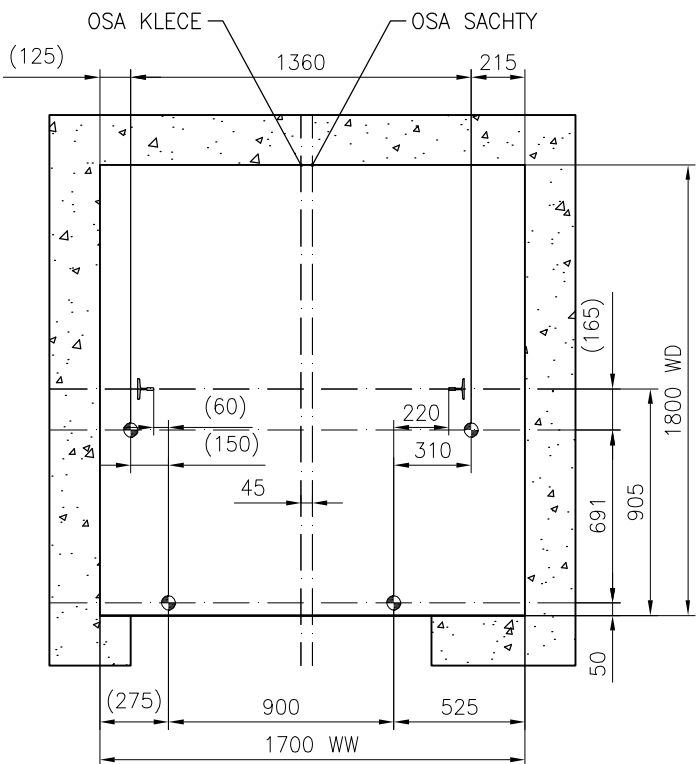
REZ A-A
Meritko 1:45



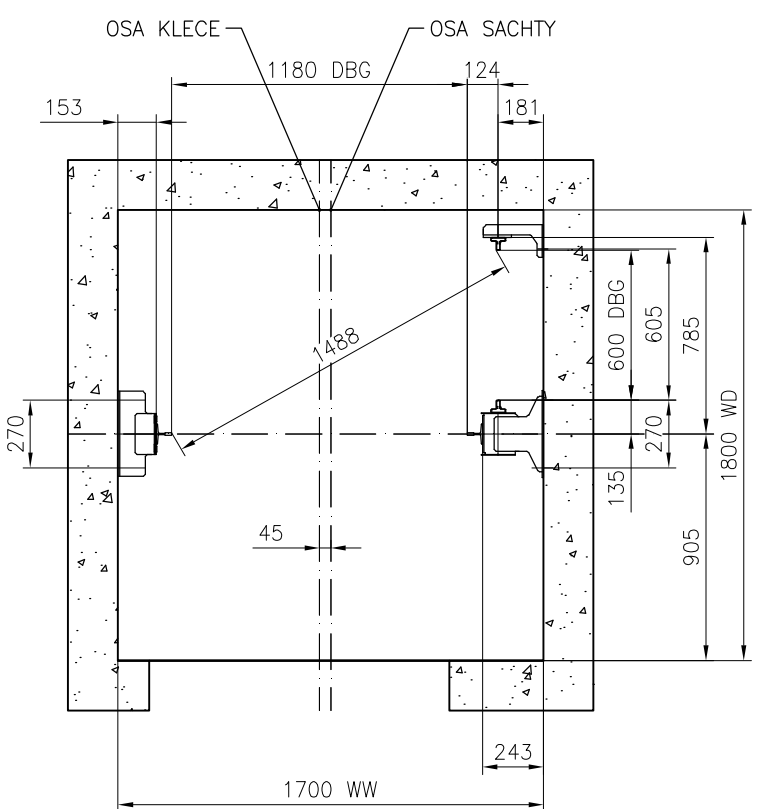
 KONE a.s. Evropská 423/178 160 00 Praha 6 – Vokovice		Název projektu Stará škola Žebrák	
		Adresa umístění výtahu EcoSpace – 630 kg	
		Název výkresu VÝKRES PRO MONTÁŽ VÝTAHU	
		Číslo výtahu T-0002546780	
		Číslo zakázky T-0002546780	Číslo výkresu T-0002546780-010-I-1-2
		Změna -	Strana 2 (5)



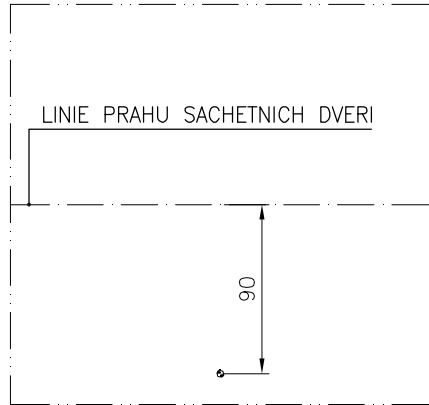
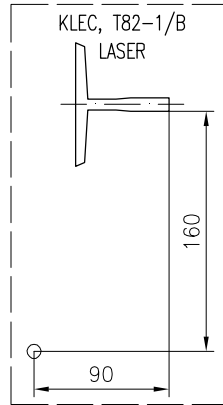
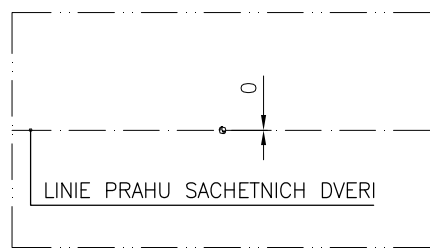
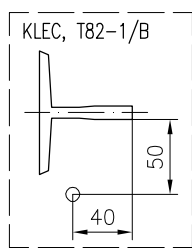
STRANA
ROZMERENI PRED ZACATKEM MONTAZE, DRAT
Meritko 1:30



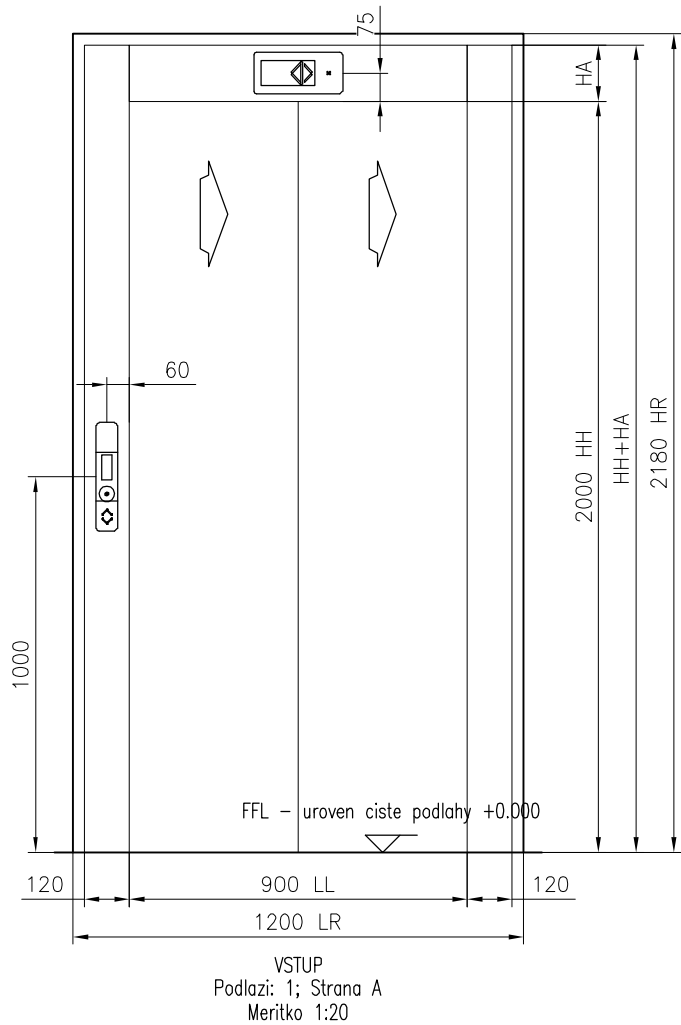
STRANA
ROZMERENI PRED ZACATKEM MONTAZE, LASER
Meritko 1:30



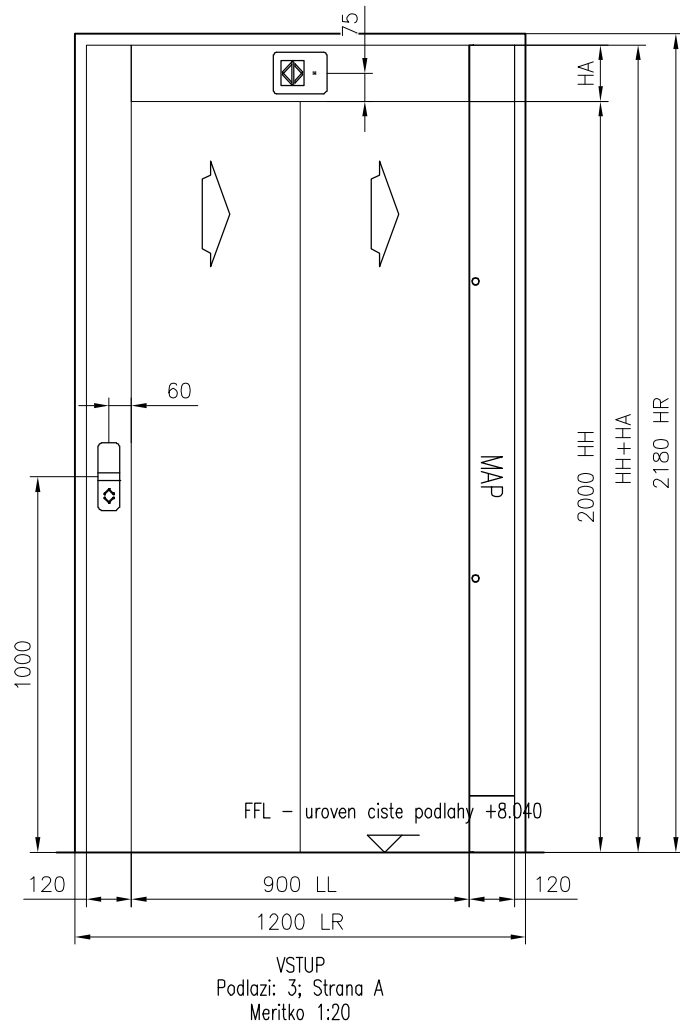
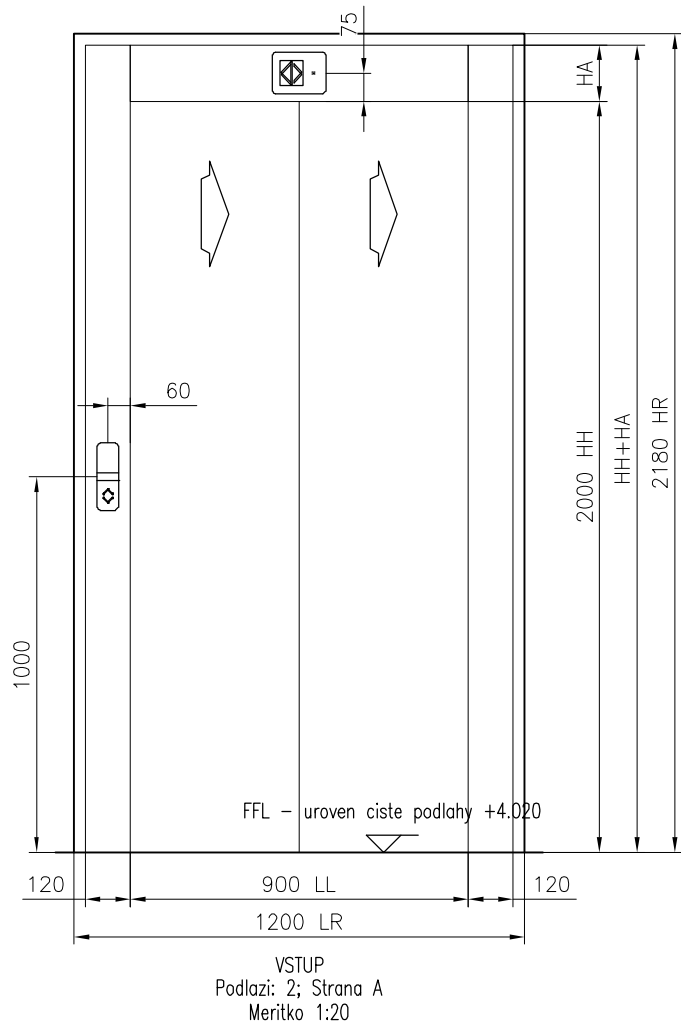
STRANA
VODITKA
Meritko 1:30



 KONE a.s. Evropská 423/178 160 00 Praha 6 – Vokovice		Nazev projektu Stará škola Žebrák	
		Adresa umístění výtahu EcoSpace – 630 kg	
		Nazev výkresu VYKRES PRO MONTAZ VYTAHU	
		Číslo výtahu T-0002546780	
		Číslo zakázky T-0002546780	Číslo výkresu T-0002546780-010-I-2-1
		Změna -	Strana 3 (5)



	HA	HH+HA
Podlazi: 1, Strana A	150	2150
Podlazi: 2, Strana A	150	2150
Podlazi: 3, Strana A	150	2150

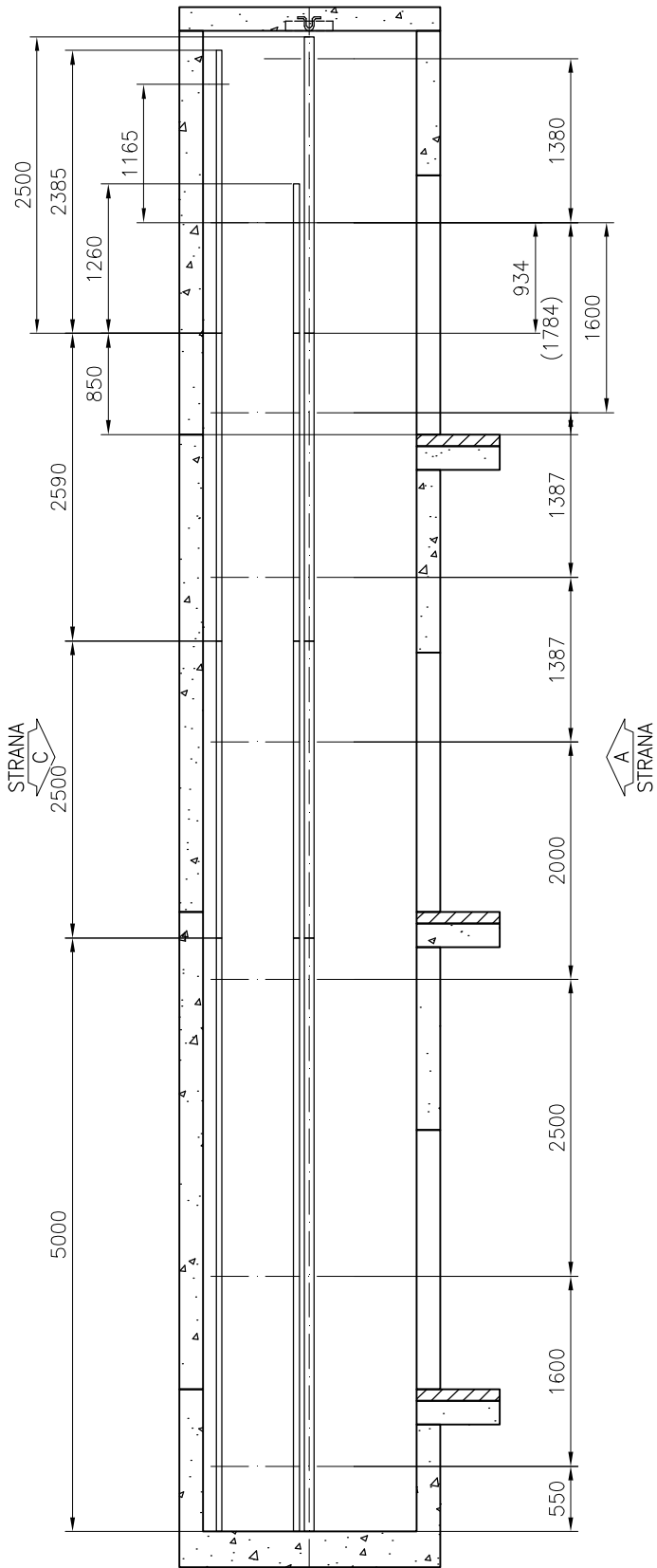


NASTUPISTE	PRIVOLAVAC	SIGNALIZACE
HORNI (Podlazi: 3, Strana A)		
STREDNI (Podlazi: 2, Strana A)		
HLAVNI STANICE (Podlazi: 1, Strana A)		

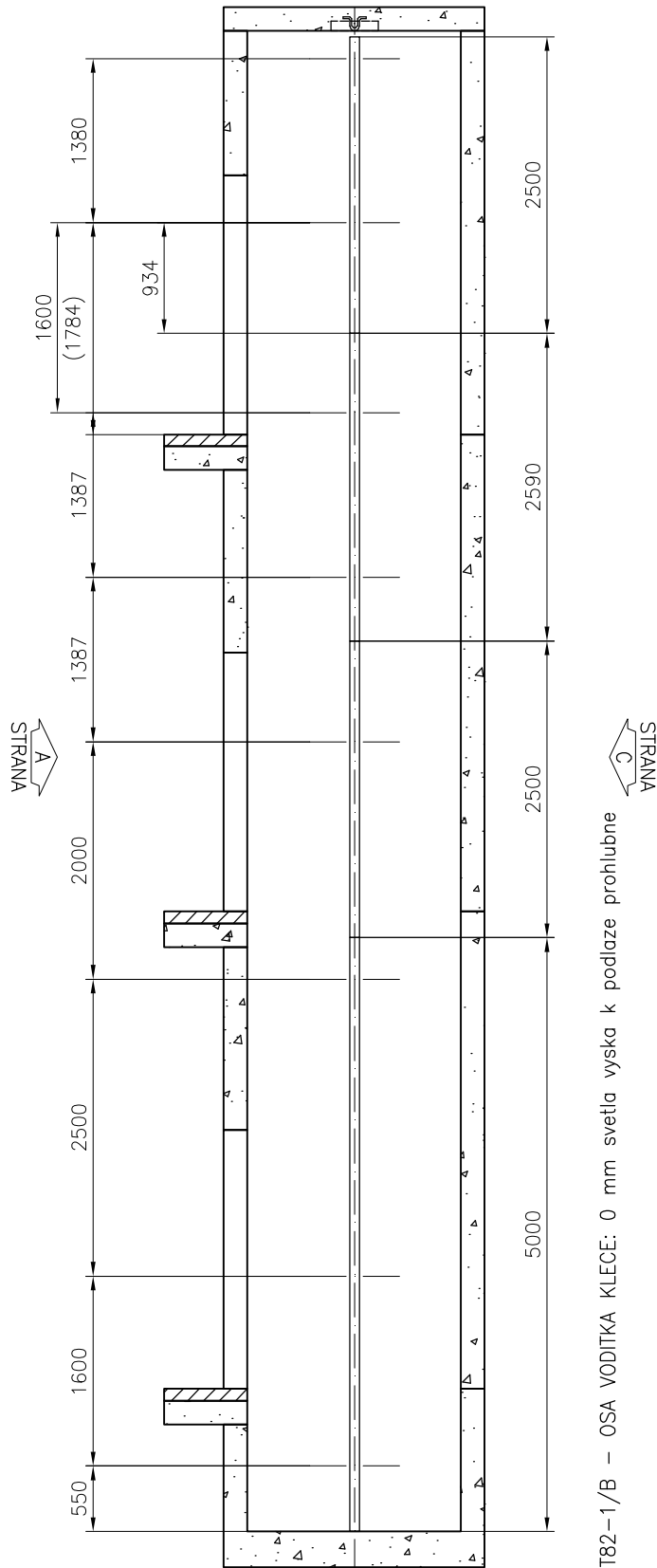
SIGNALIZACE V NASTUPISTI

 KONE a.s. Evropská 423/178 160 00 Praha 6 – Vokovice	Název projektu Stará škola Žebrák		
	Adresa umístění výtahu EcoSpace – 630 kg		
	Název výkresu VÝKRES PRO MONTÁŽ VÝTAHU		
	Číslo výtahu T-0002546780		
	Číslo zakázky T-0002546780	Číslo výkresu T-0002546780-010-I-3-1	Změna -
			Strana 4 (5)

HT60-15 – OSA VODITKA PROTIVAHY: 0 mm svetla vyska k podlaze prohlubne
T82-1/B – OSA VODITKA KLECE: 0 mm svetla vyska k podlaze prohlubne



REZ A-A
EXPANDER BOLTS WALL
VODITKO ROZMISTENI
Meritko 1:60

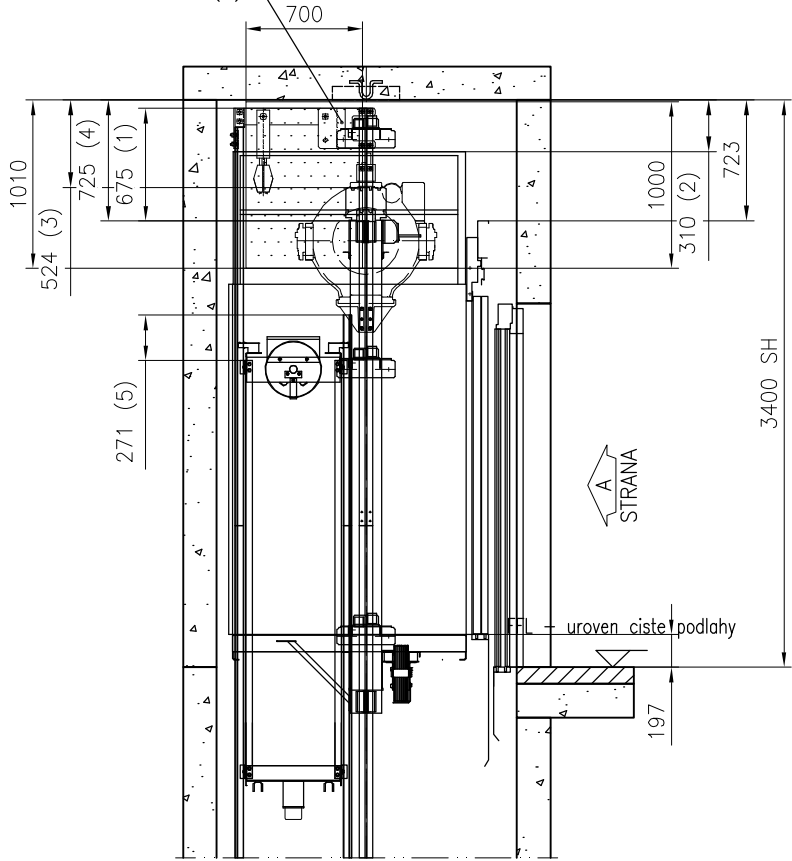


REZ B-B
EXPANDER BOLTS WALL
VODITKO ROZMISTENI
Meritko 1:60

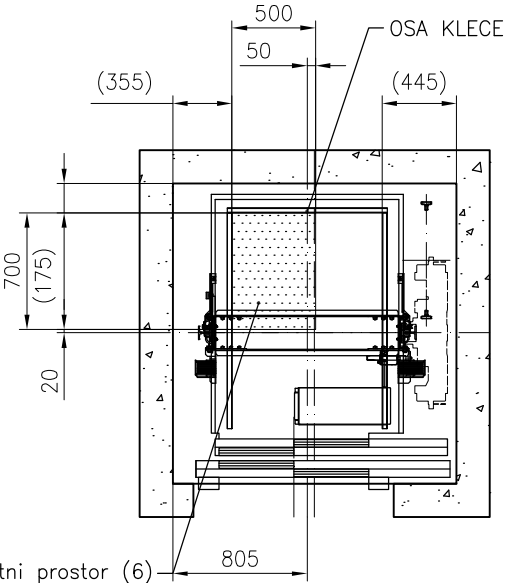
T82-1/B – OSA VODITKA KLECE: 0 mm svetla vyska k podlaze prohlubne

<div><div>KONE</div><div>KONE a.s. Evropská 423/178 160 00 Praha 6 – Vokovice</div></div>	Nazev projektu		
	Stará škola Žebrák		
	Adresa umisteni vytahu		
	EcoSpace – 630 kg		
	Nazev vykresu		
		VYKRES PRO MONTAZ VYTAHU	
		Cislo vytahu	
		T-0002546780	
Cislo zakazky	Cislo vykresu	Zmena	Strana
T-0002546780	T-0002546780-010-I-4-1	–	5 (5)

BEZPECNOSTNI PROSTOR (6)

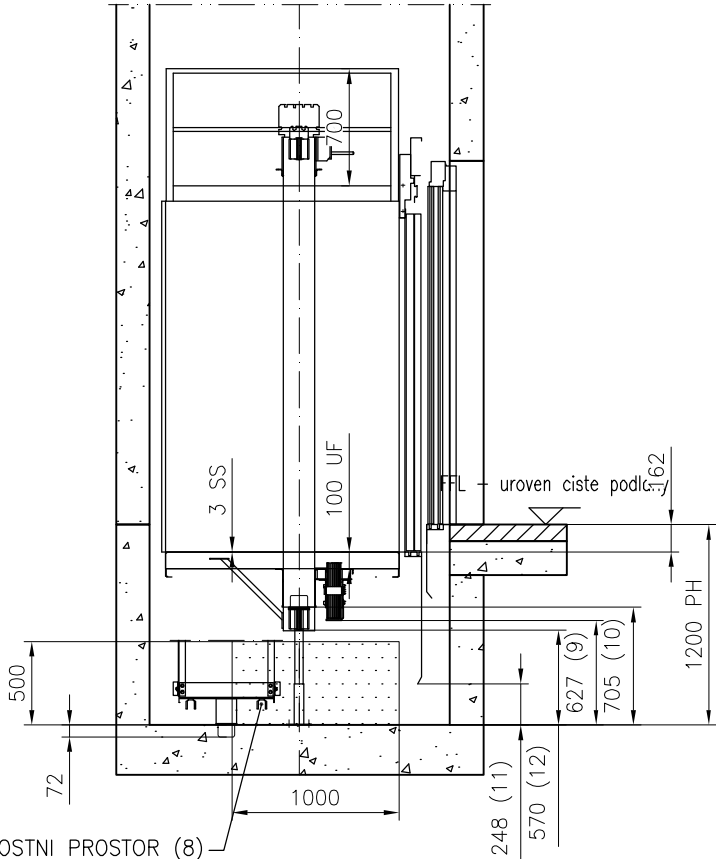


Bezpečnostní prostor (6)



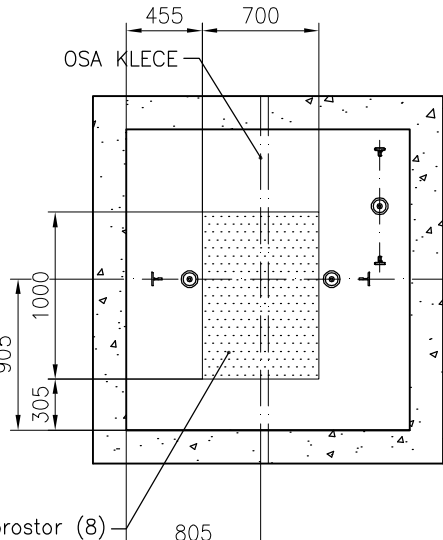
BEZPECNOSTNI PROSTOR NA STRESE KABINY
Meritko 1:45

BEZPECNOSTNI PROSTOR (8)




BEZPECNOSTNI PROSTORY REZ A-A
Meritko 1:45

Bezpečnostní prostor (8)



BEZPECNOSTNI PROSTOR V PROHLUBNI
Meritko 1:45

PREJEZD KABINY	: 90 mm
STLACENI NARAZNIKU KABINY	: 72 mm
CELKEM	: 162 mm
NADSKOCENI KABINY	: 35 mm
PREJEZD VYVAZOVACIHO ZAVAZI	: 90 mm
STLACENI NARAZNIKU VYVAZOVACIHO ZAVAZI	: 72 mm
CELKEM	: 197 mm

HLAVNI LEGISLATIVNI PREDPIS:			OSTATNI LEGISLATIVNI PREDPISY:		
EN81-20			EN81-70,EN81-73_2016		
Odchylky:			Odchylky:		
Postup pro ES posouzeni shody					
VELIKOST HORNIHO PREJEZDU & PROHLUBNE					
re : PODLE NORMY					
ODSTAVEC EN81-20			SKUTEČNY		MINIMUM EN81-20
Horní přejezd	1.	5.2.5.6.2	675		100
	2.	5.2.5.7.2 (c1)	310		300
	3.	5.2.5.7.2 (a)	524		500
	4.	5.2.5.7.2 (b)	725		100
	5.	5.2.5.6.2	271		100
	6.	5.2.5.7.1	Bezpečnostní prostor 0.5x0.7x1.0m		
Sachetní prohlubně	7.				
	8.	5.2.5.8.1	Bezpečnostní prostor 0.7x1.0x0.5m		
	9.	5.2.5.8.2 (a)	627		500
	10.	5.2.5.8.2 (a)	705		500
	11.	5.2.5.8.2 (a1)	248		100
	12.	5.2.5.8.2 (a2)	570		100
		Název projektu			
KONE a.s.		Stará škola Žebrák			
Evropská 423/178		Adresa umístění výtahu			
160 00 Praha 6 - Vokovice		EcoSpace – 630 kg			
		Název výkresu			
		VYKRES PRO POSOUZENÍ SHODY			
		Číslo výtahu			
		T-0002546780			
Číslo zakázky		Číslo výkresu			Změna
T-0002546780		T-0002546780-010-A-1-1			Strana
					1 (1)