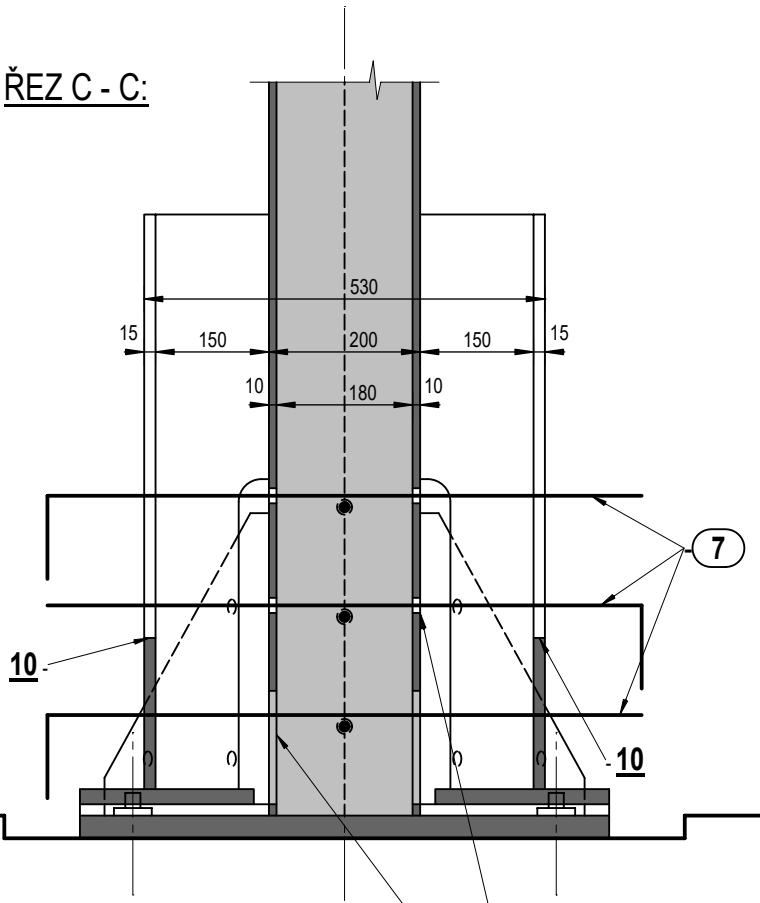
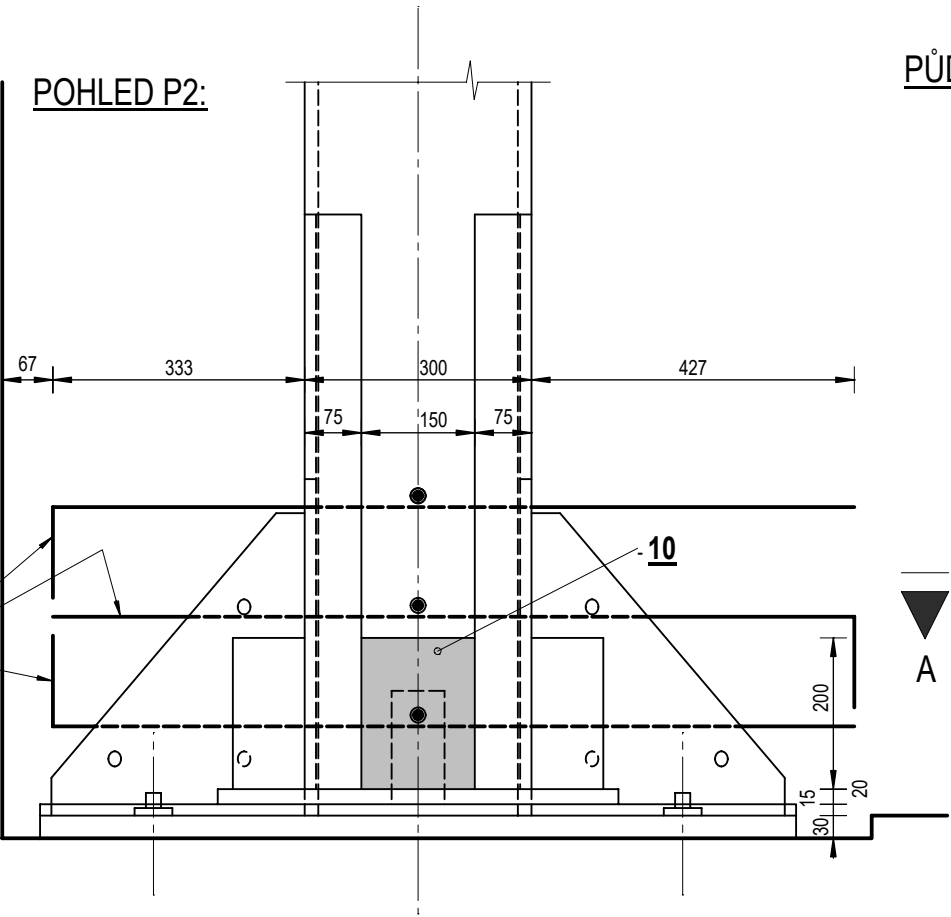


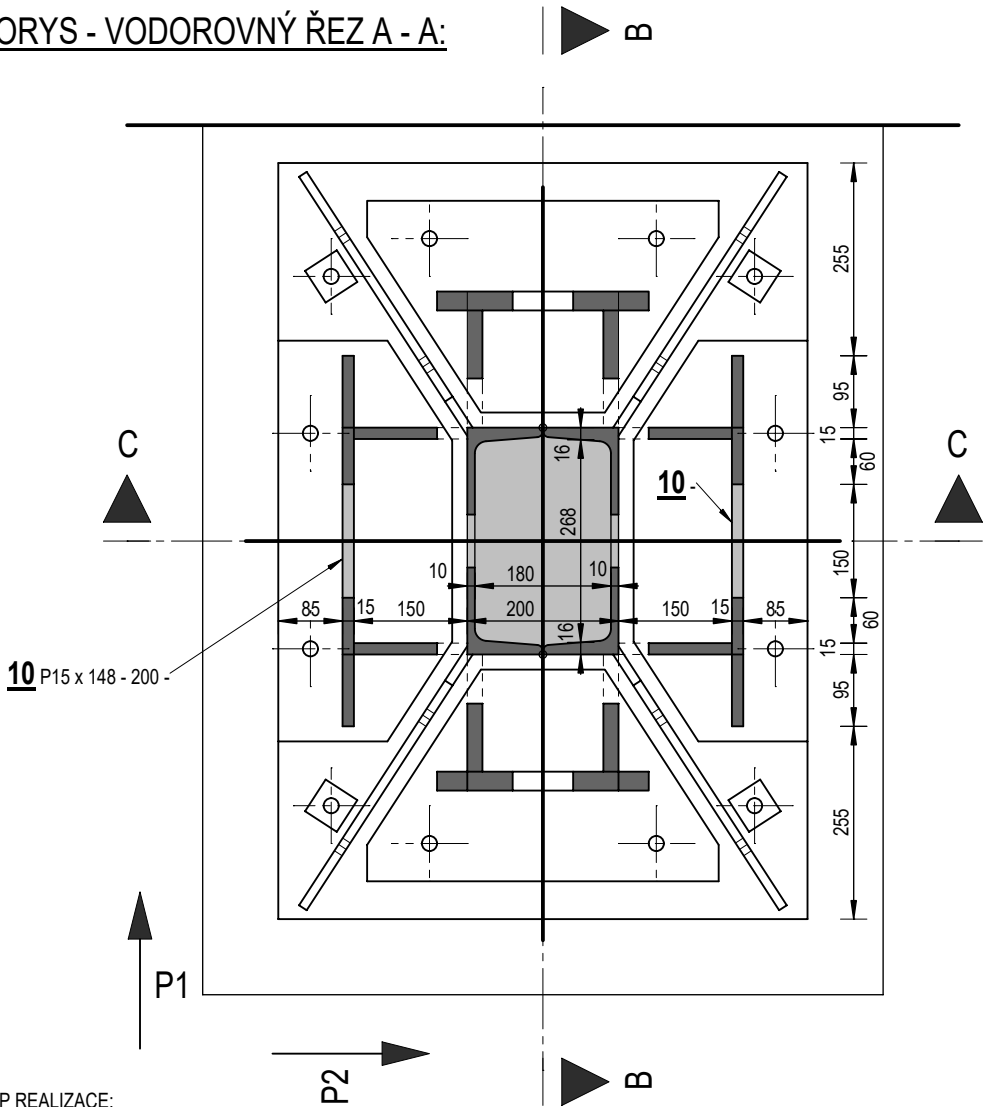
ŘEZ C - C:



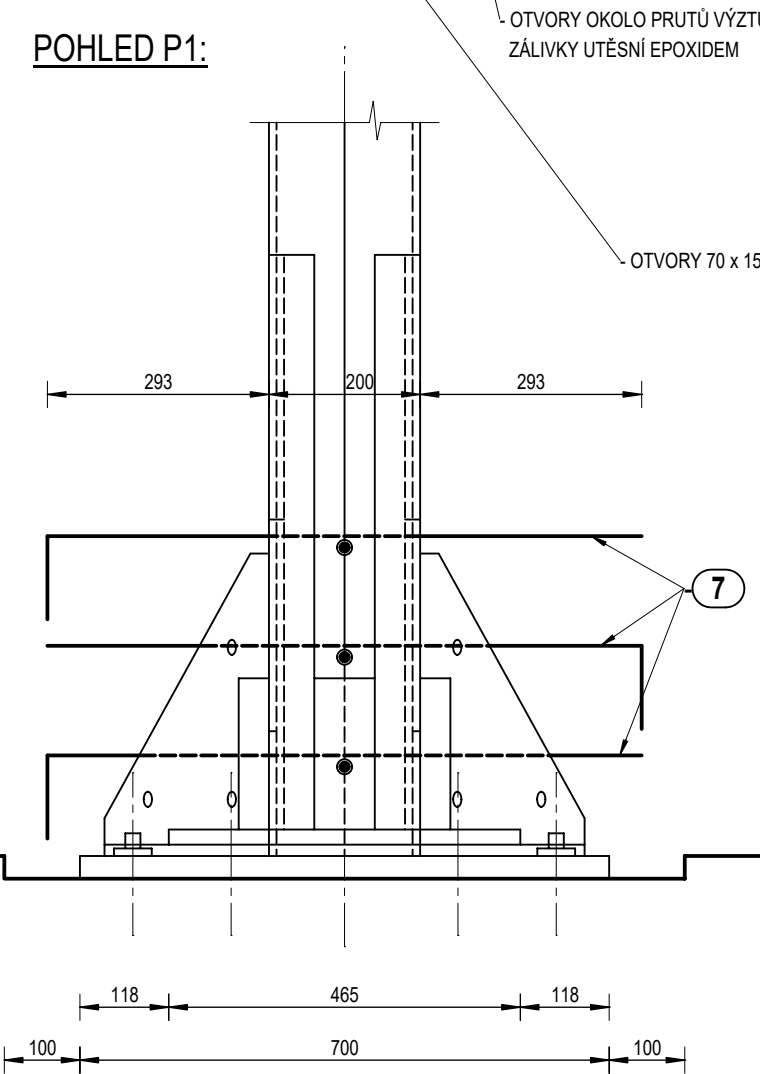
POHLED P2:



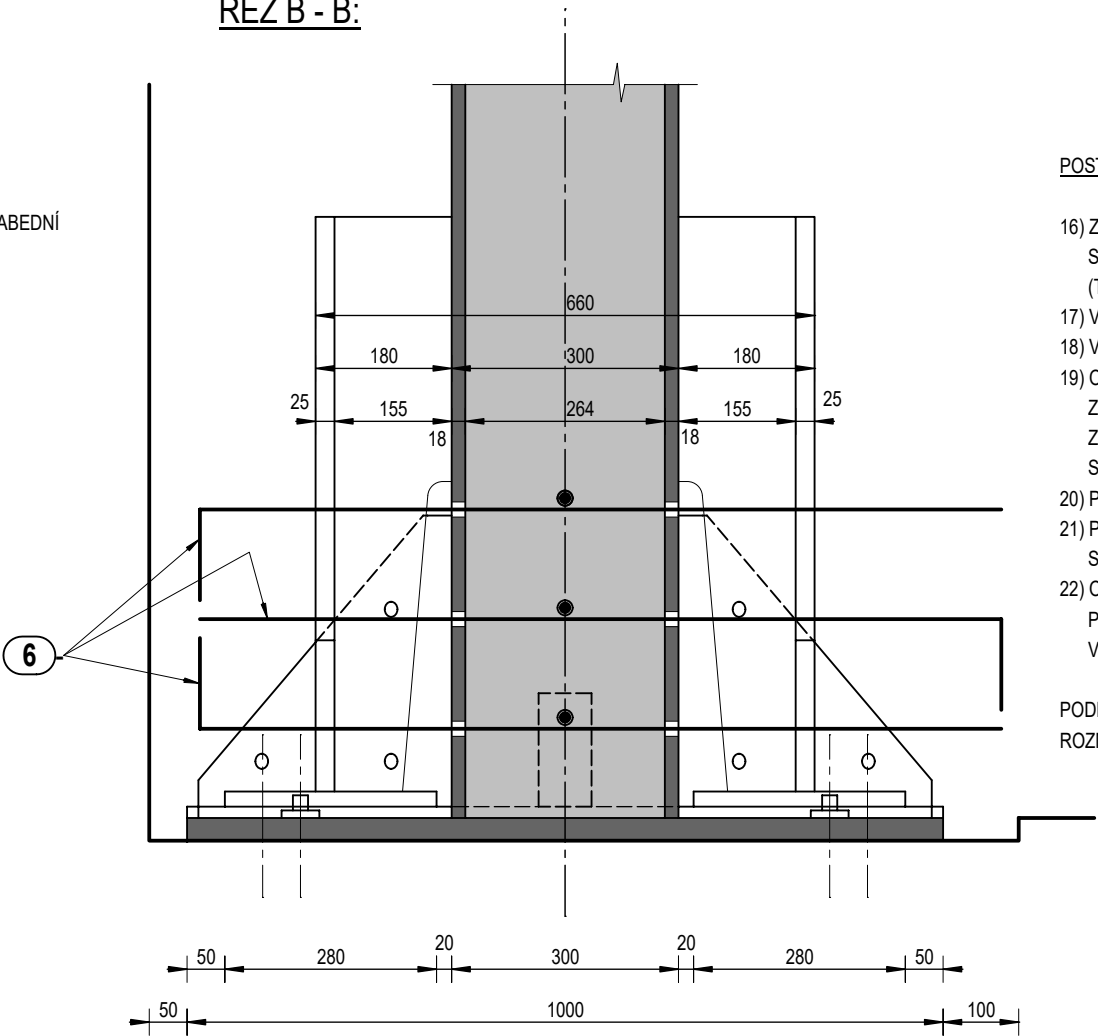
PŮDORYS - VODOROVNÝ ŘEZ A - A:



POHLED P1:



ŘEZ B - B:



POSTUP REALIZACE:

- 16) ZABEDNĚNÍ ČISTÍCÍCH OTVORŮ 70 mm x 150 mm V PATĚ SLOUPU. PROTAŽENÍ VODOROVNÝCH VÝZTUŽNÝCH PRUTŮ SKRZ SLOUP A JEJICH UTĚSNĚNÍ V OTVORECH EPOXIDEM. OPATŘENÍ DOLNÍ ČÁSTI SLOUPU NA VÝŠKU cca 200 mm (TZN. NAD OBDÉLNÍKOVÉ OTVORY) ZÁLIVKOU.
- 17) VYPLNĚNÍ VNITŘNÍHO PROSTORU DOLNÍ ČÁSTI SLOUPU (PO PLNÍCÍ OTVORY) ZÁLIVKOVOU HMOTOU.
- 18) VZDUCHOTĚSNÉ UZAVŘENÍ PLNÍCÍCH OTVORŮ SVARÝ.
- 19) OČIŠTĚNÍ DOLNÍCH SILNĚ ZKORODOVANÝCH ČÁSTÍ SLOUPU (VÝŠKY cca 200 mm) OD KOROZE. POKUD BUDE TLOUŠŤKA ZKORODOVANÉ VRSTVY MAX. 3 mm, ODSTRANÍ SE. POKUD BUDE VÍCE, ODSTRANÍ SE POUZE UVOLNĚNÉ ČÁSTI Z POVRCHU, KONSTRUKCE SE VYSUŠÍ (MAXIMÁLNÍ PŘÍPUSTNÉ ZVÝŠENÍ TEPLoty PŘI VYSOUŠENÍ JE 10 °C) A OPATŘÍ SE SILNÝM EPOXIDOVÝM NÁTĚREM (TL. MIN. 0,5 mm) S POSYPEM KŘEMENNÝM PÍSKEM.
- 20) PŘIVAŘENÍ POL. 10 TAK, ABY V PATĚ SLOUPŮ VZNIKLY SOUVISLÉ PŘÍČNÉ VÝZTUHY.
- 21) PROTIKOROZNÍ OCHRANA VNĚJŠÍCH POVRCHŮ OCELOVÝCH SLOUPŮ UVNITŘ BETONOVÉ STROPNÍ KONSTRUKCE NAD SUTERÉNNÍ CHODBOU EPOXIDOVOU INJEKTÁŽÍ.
- 22) OTRYSKÁNÍ OCELOVÝCH KONSTRUKCÍ NA STUPEŇ ČISTOTY Sa 2,5 A JEJICH OPATŘENÍ NÁTĚROVÝM SYSTÉMEM. POVRCHOVÁ ÚPRAVA SE PROVEDE NA CELÉM POVRCHU SLOUPŮ A PATEK V SUTERÉNNÍ CHODBĚ A NA SLOUPECH V BAZÉNOVÉ HALE DO VÝŠKY 1,0 m NAD PODLAHOU.

PODROBNOSTI JSOU UVEDENY V TECHNICKÉ ZPRÁVĚ.
ROZMĚRY JEDNOTLIVÝCH PRVKŮ SE MOHOU MÍRNĚ LIŠIT - JE NUTNO JE VŽDY OVĚŘIT NA MÍSTĚ.

1. ZÁKLADNÍ ŠKOLA HOŘOVICE
OPRAVA OCELOVÝCH SLOUPŮ U BAZÉNU
Ing. ROMAN ŠAFÁŘ, IČO 75512556, TEL. 602 577 387
Č. ZAKÁZKY: 2019-05 DATUM: 01/2020

ČÍSLO VÝKRESU:

D.1.20