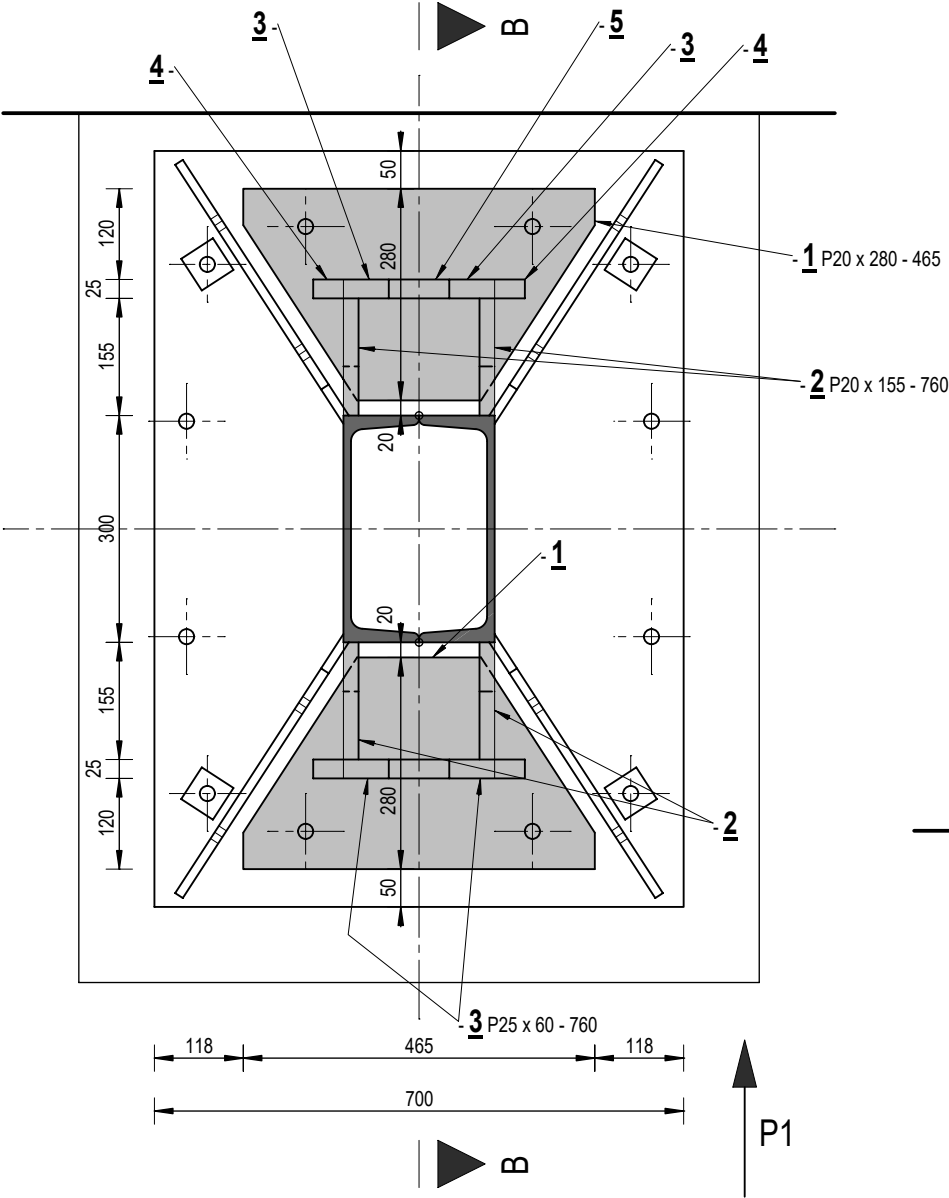
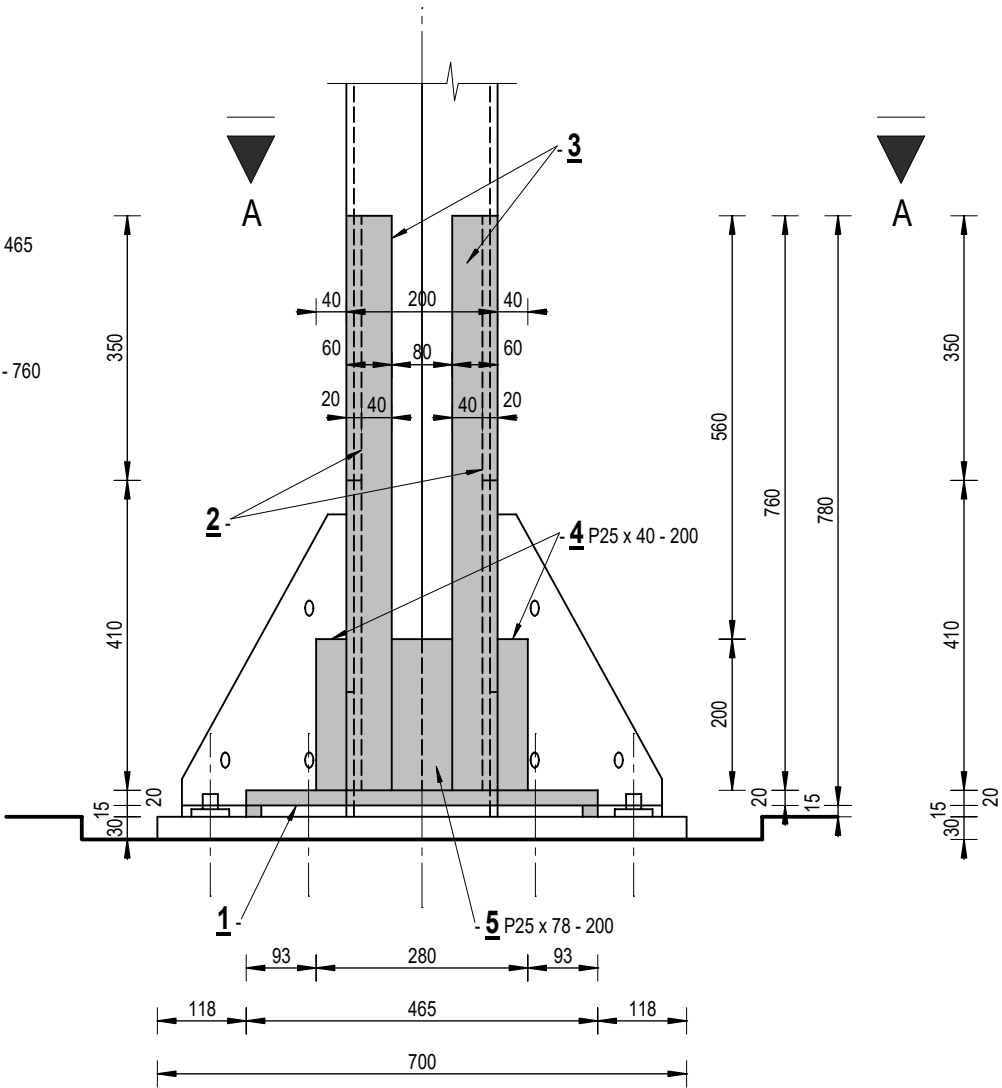


SLOUP č. 6 - KROK č. 9 1:10

PŮDORYS - VODOROVNÝ ŘEZ A - A:



POHLED P1:



ŘEZ B - B:

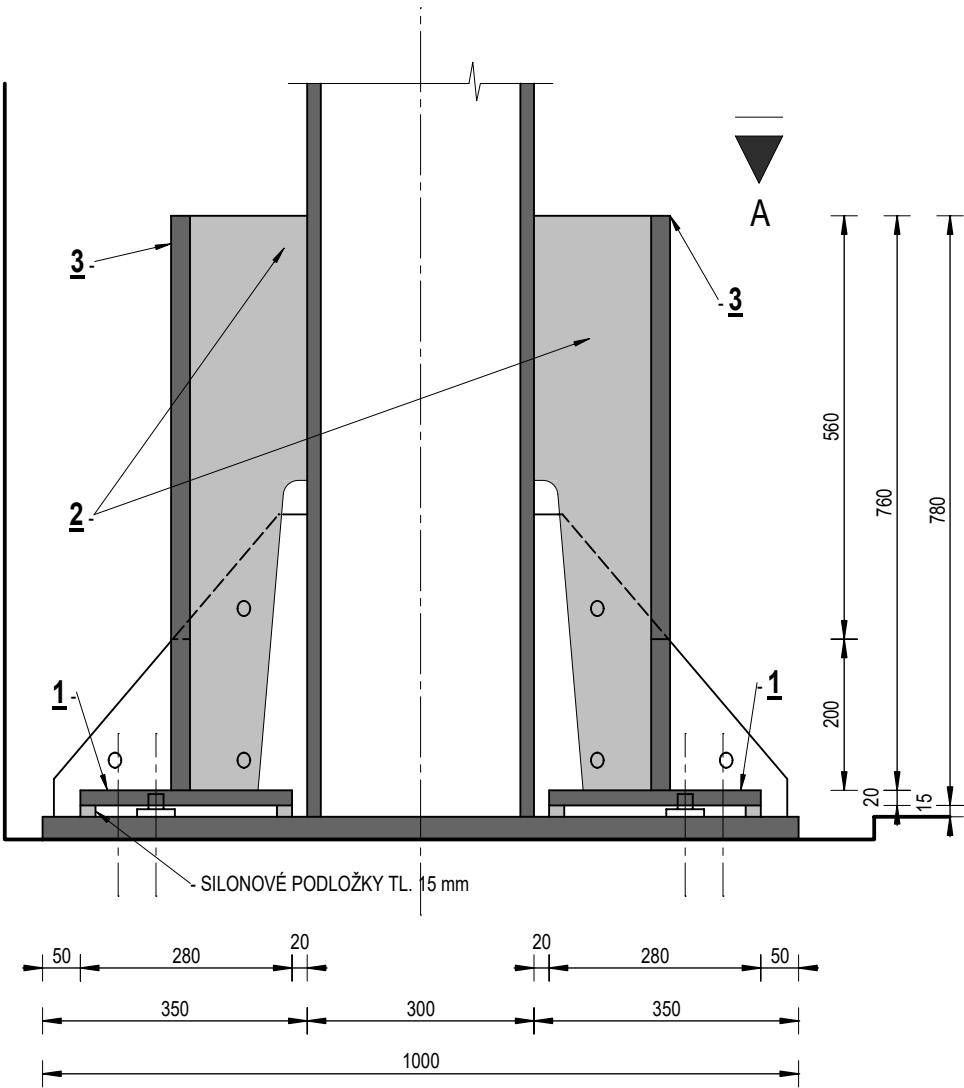
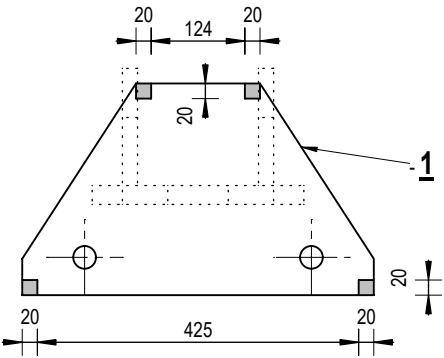


SCHÉMA UMÍSTĚNÍ SILONOVÝCH
PODLOŽEK TL. 15 mm:



POSTUP REALIZACE:

9) PŘILOŽENÍ OCELOVÝCH VÝTUŽNÝCH PRVKŮ KE KRATŠÍM STRANÁM SLOUPU (DOČASNĚ SE ULOŽÍ NA SILONOVÉ PODLOŽKY)
A JEJICH PŘIVAŘENÍ KE SLOUPU.

PODROBNOSTI JSOU UVEDENY V TECHNICKÉ ZPRÁVĚ.
ROZMĚRY JEDNOTLIVÝCH PRVKŮ SE MOHOU MÍRNĚ LIŠIT - JE NUTNO JE VŽDY OVĚŘIT NA MÍSTĚ.

PRVKY A ČINNOSTI NOVĚ REALIZOVANÉ V DANÉM KROKU (KROCÍCH)

1. ZÁKLADNÍ ŠKOLA HOŘOVICE OPRAVA OCELOVÝCH SLOUPŮ U BAZÉNU Ing. ROMAN ŠAFÁŘ, IČO 75512556, TEL. 602 577 387 Č. ZAKÁZKY: 2019-05 DATUM: 01/2020	ČÍSLO VÝKRESU: D.1.15
SLOUP č. 6 - KROK č. 9 1:10	