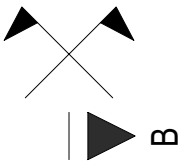
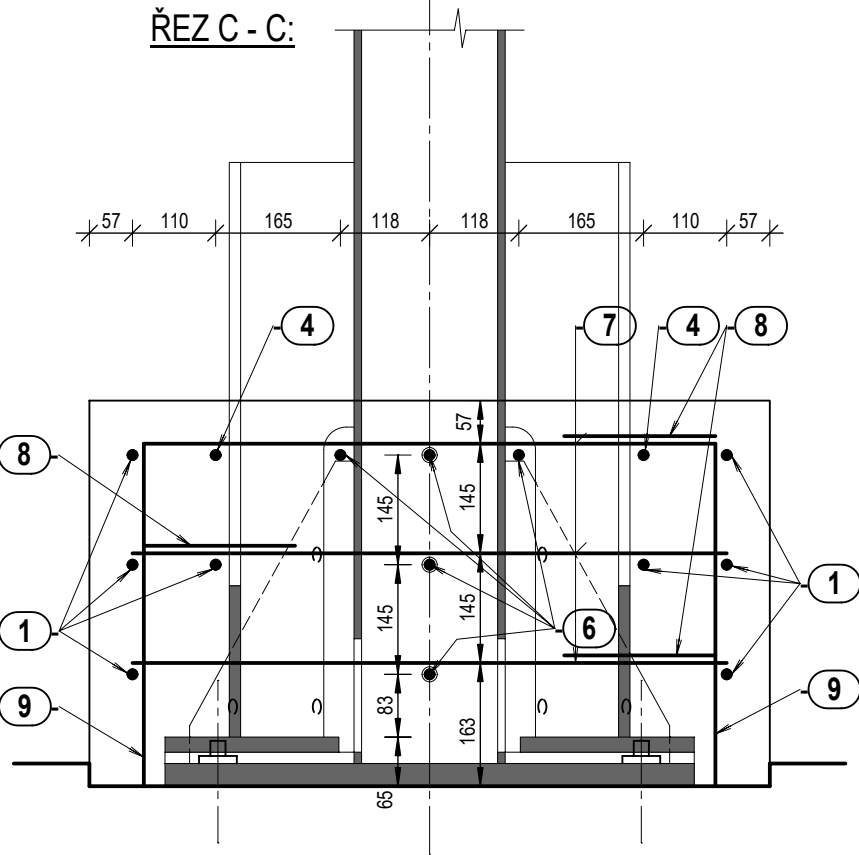


SLOUP Č. 6 - BETONÁŘSKÁ VÝZTUŽ 1:10

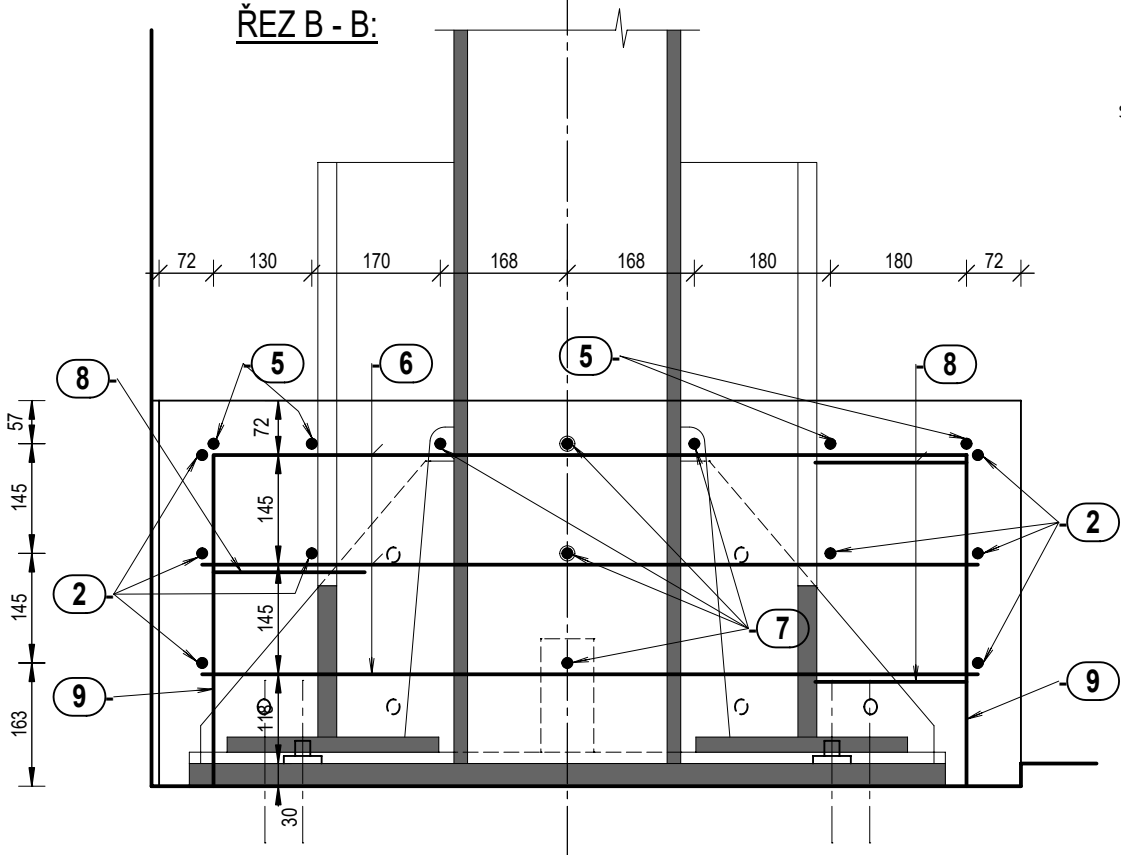
PŮDORYS -
VODOROVNÝ ŘEZ A - A:



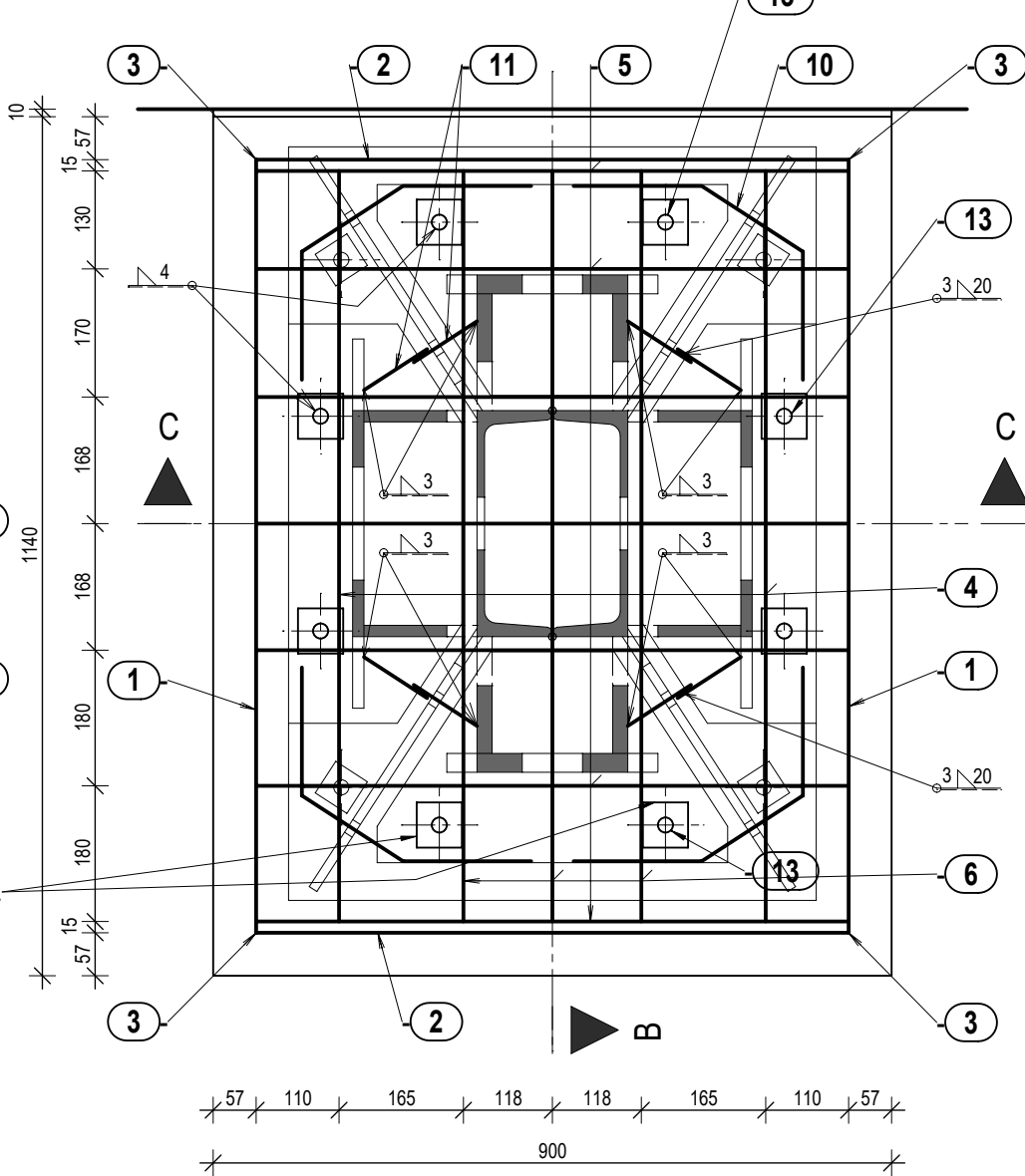
ŘEZ C - C:



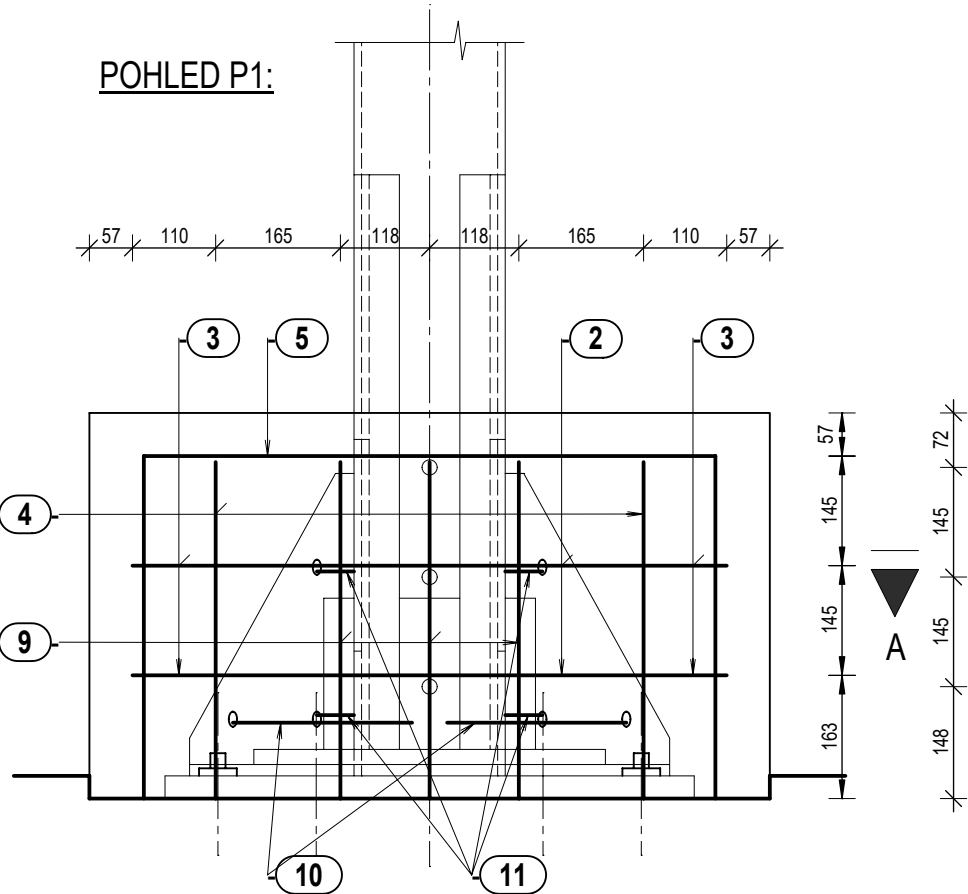
ŘEZ B - B:



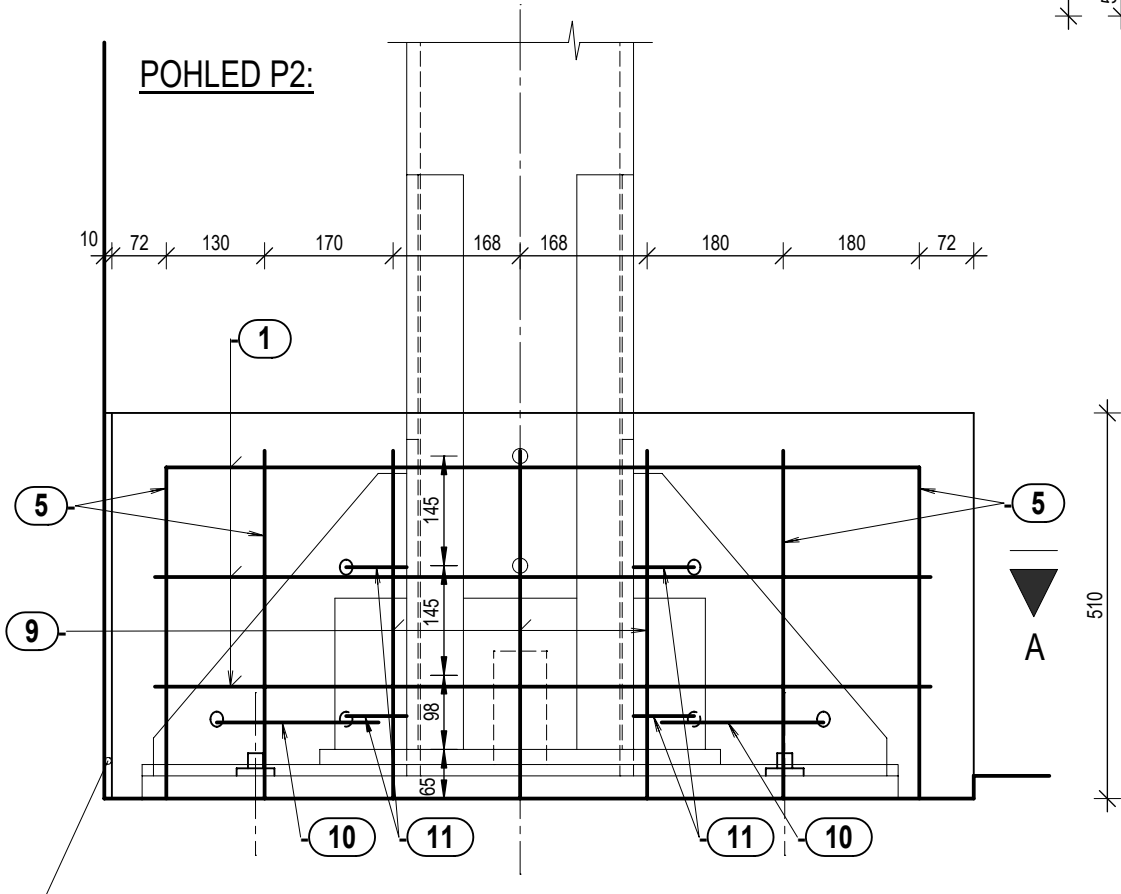
KOTVY POL. 11 PŘIVAŘENÉ NA HORNÍ KONEC SVISLÝCH PRUTŮ -
VLEPENÝCH DO ZÁKLADU (POL. 13)



POHLED P1:



POHLED P2:



EXTRUDOVANÝ POLYSTYRÉN TL. 10 mm

BETON C25/30 - XC3 + XD2

BETON DLE ČSN EN 206
KATEGORIE OBSAHU CHLORIDŮ CI 0,2, KONZISTENCE S3, Dmax 8 mm
DO BETONU SE PŘIDÁ KRYSTALIZAČNÍ TĚSNÍCÍ PŘÍSADA A ALKALIREZISTENTNÍ
SKLENĚNÁ VLÁKNA - PODROBNOSTI VIZ TZ
VEŠKERÉ HRANY SE ZKOSÍ 10/10 mm

OCEL B500B

KRYTÍ MINIMÁLNÍ 40 mm, JMENOVITÉ 50 mm
POL. 10 A 12 SE PROTÁHNOU OTVORY V PŮVODNÍCH VÝZTUHÁCH A DLE VÝKRESU
SE PŘIVAŘÍ
POL. 13 BYLA VLEPENA DO SVISLÝCH VRTŮ V ZÁKLADU V KROKU Č. 8

1. ZÁKLADNÍ ŠKOLA HOŘOVICE
OPRAVA OCELOVÝCH SLOUPŮ U BAZÉNU
Ing. ROMAN ŠAFÁŘ, IČO 75512556, TEL. 602 577 387
Č. ZAKÁZKY: 2019-05 DATUM: 01/2020

ČÍSLO VÝKRESU:

D.1.22