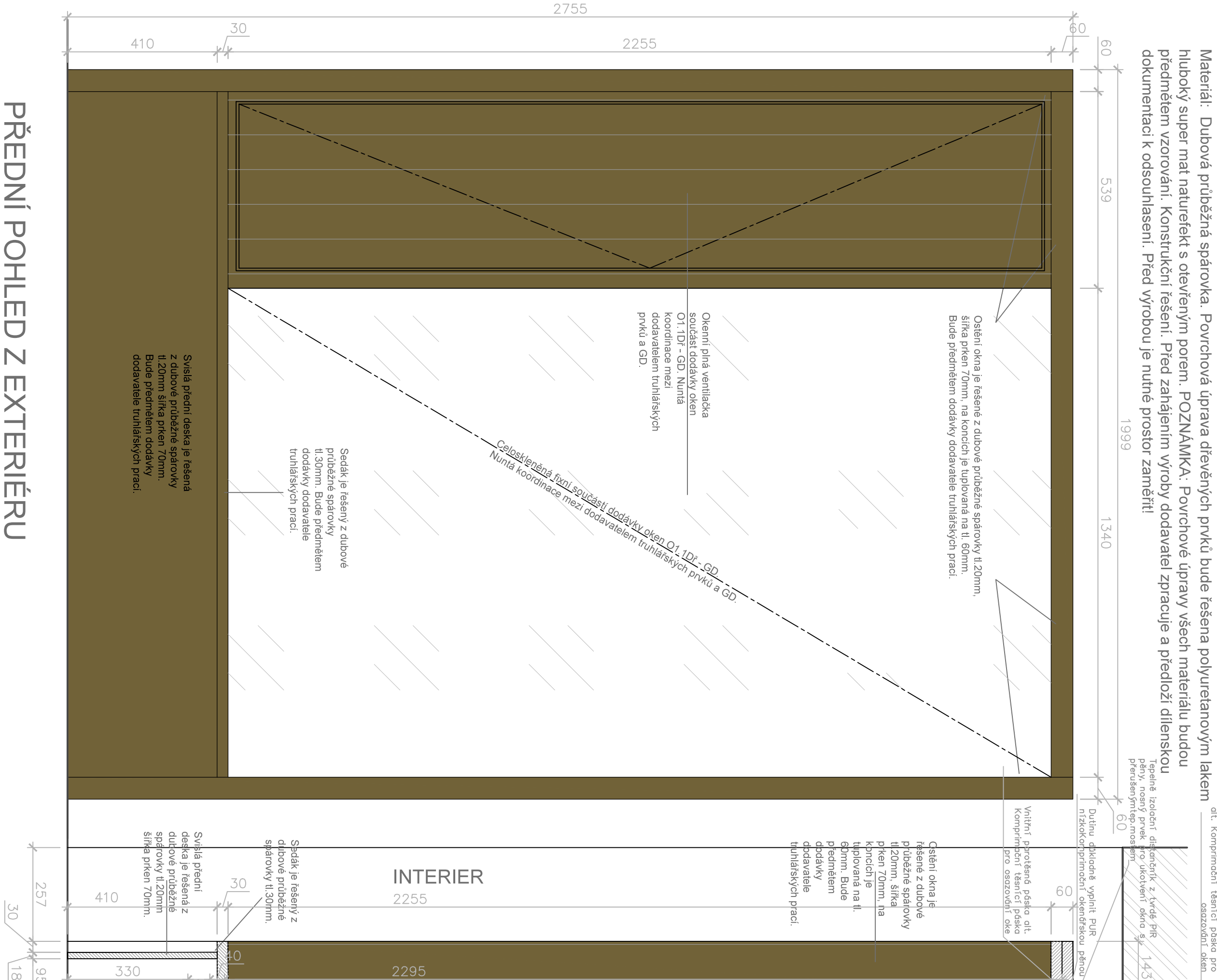


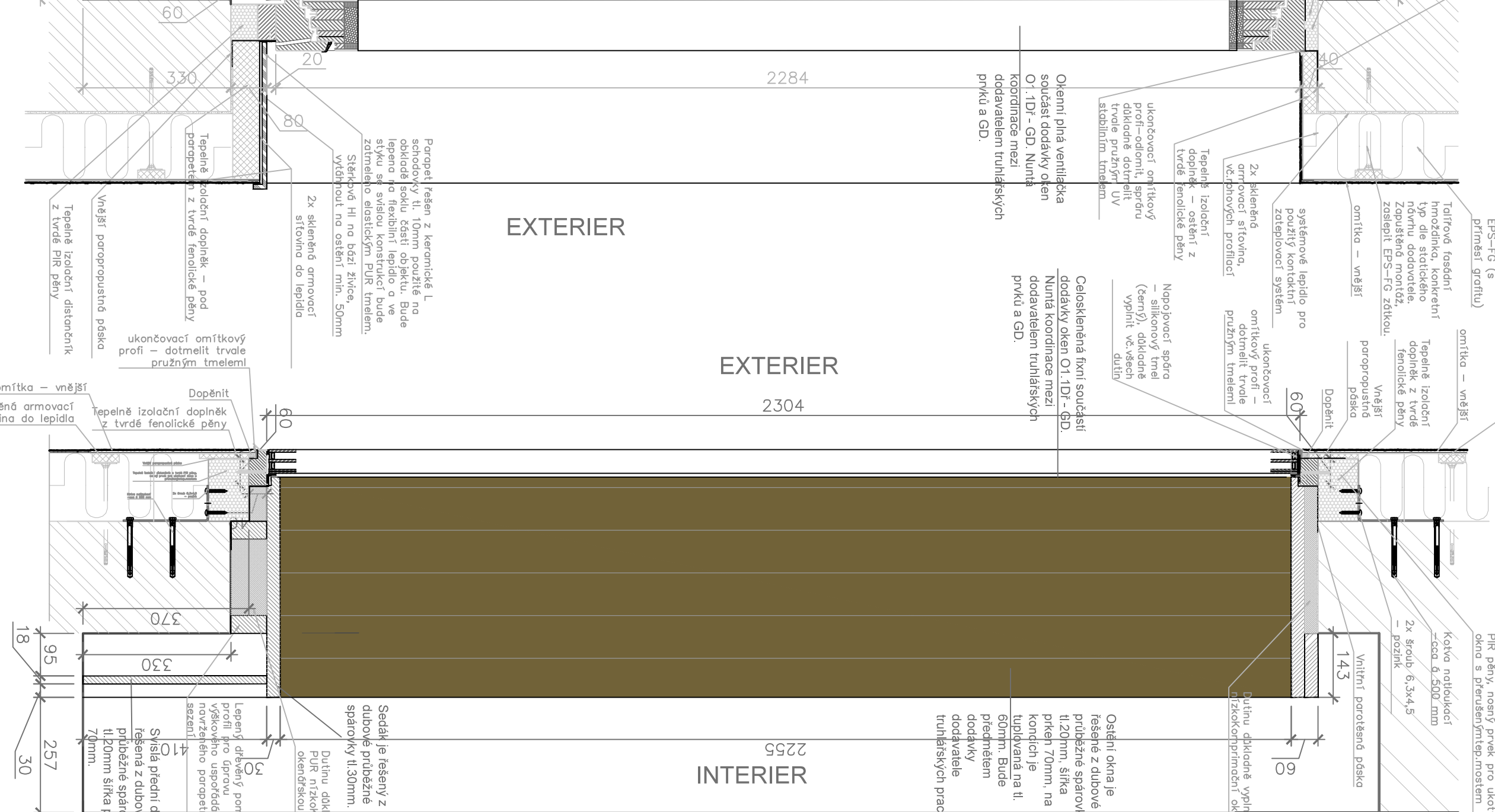
PŘEDNÍ POHLED Z INTERIÉRU

Materiál: Dubová průběžná spárovka. Povrchová úprava dřevěných prvků bude řešena polyuretanovým lakováním. Hluboký super mat naturélekt s oleveným proem. POZNAČKA: Povrchové úpravy všech materiálů budou předněm vzorováni. Konstruktér řešení. Před zahájením výroby dodavatel zpracuje a předloží vlastní dokumentaci k odsouhlasení. Před výrobou je nutné prosto zanést

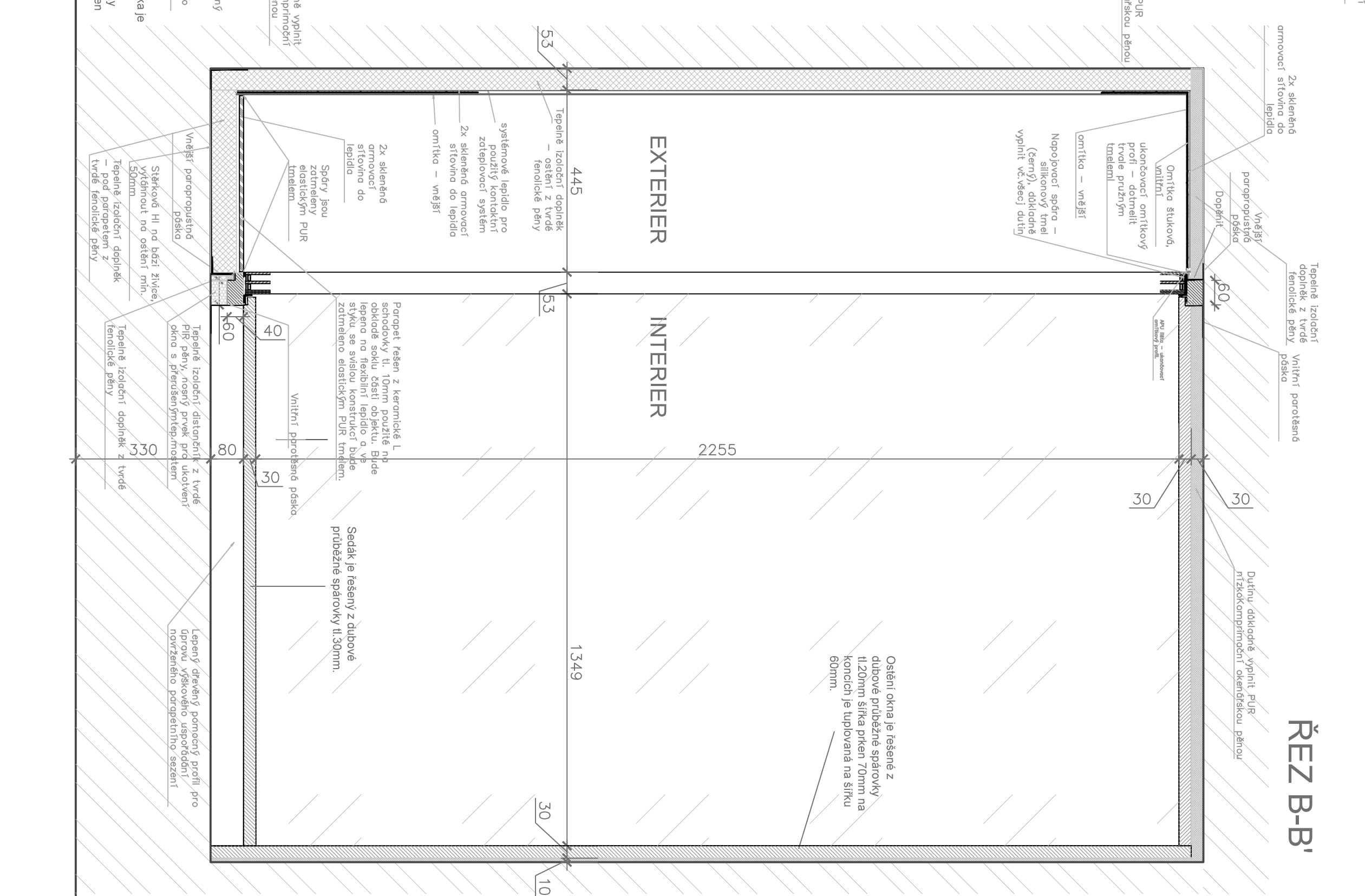
ŘEZA-A'



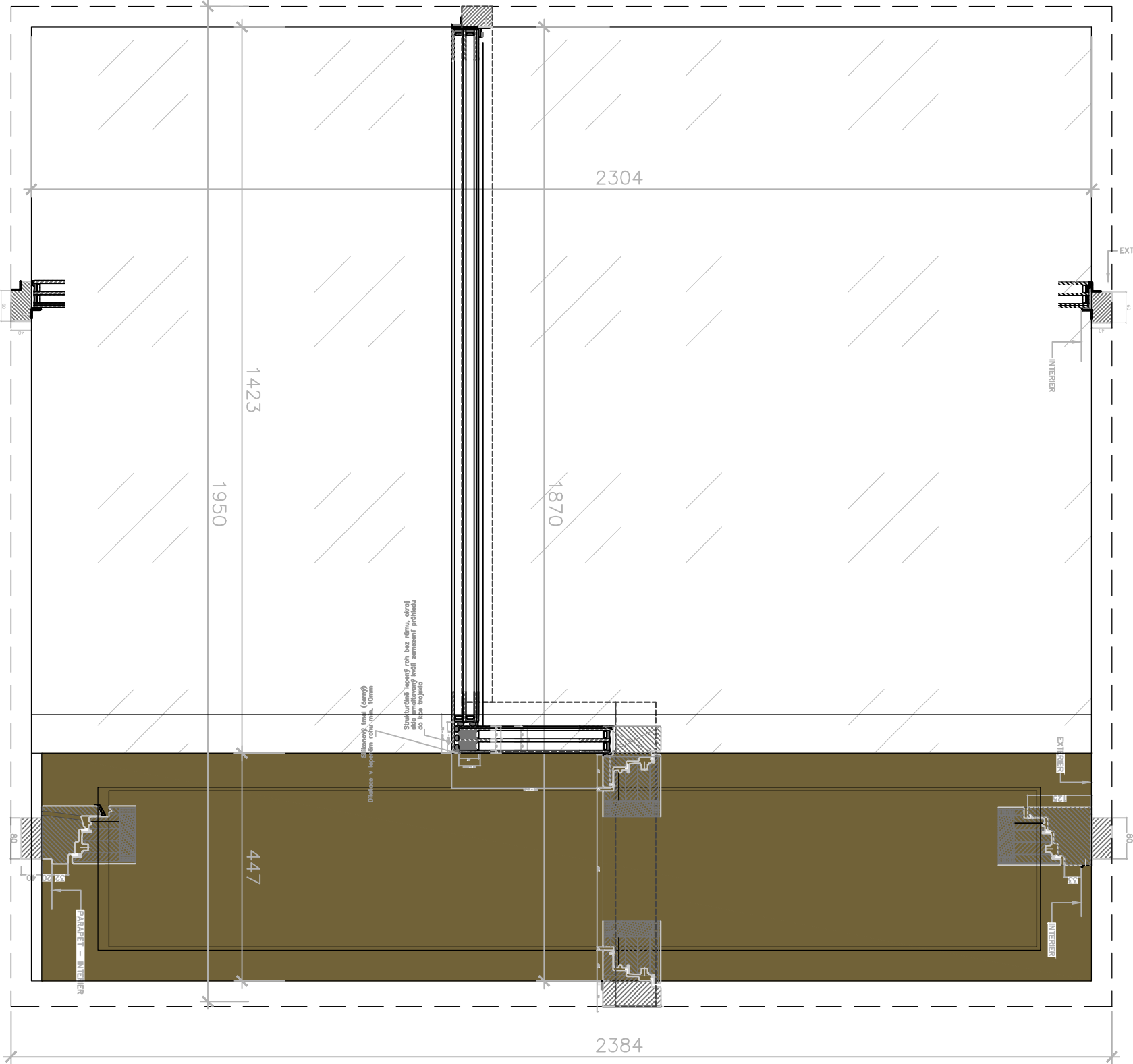
ŘEZA-C-C'



ŘEZA-B-B'



PŘEDNÍ POHLED Z EXTERIÉRU



POZNÁMKA:

- V rámci představení přílohy bude proveden stavební projekt, který očíť zastaví soud o předpokládané stavby všech detailů kci. Vy jsou pro účely této dokumentace stavěny - Ne zohledně provedeního problémů při bude tato dokumentace doplněna formou revizí.

±0.000 = 222.222 BPV

Revizor:	REV_210315	Č. porč:
Kreslil:	Ing. Radek, Břich	
Kontroloval:	Ing. Radek, Břich	
Upraveno:	Ing. Radek, Břich	
Místo stavby:	Zájeřov 126, 267 63 Zájeřov	Opětovno 16, Práho 1
Investor:	Obec Zájeřov, Zájeřov 265, 267 63 Zájeřov	lč: 28180275
Mce:	STAVEBNÍ ÚPRAVY LUDOVÉHO DOMU	www.studio.cz
	Zájeřov, č.p. 126	Formát: Bx A4
		Datum: 03/2021
		Stupen: BPS
		Měřítko: 1:10
Výřes:	Část 10	A.1.2
	NOVÝ STAV – Detail okno O1.1/D/	Č. výřesu N-01.14