

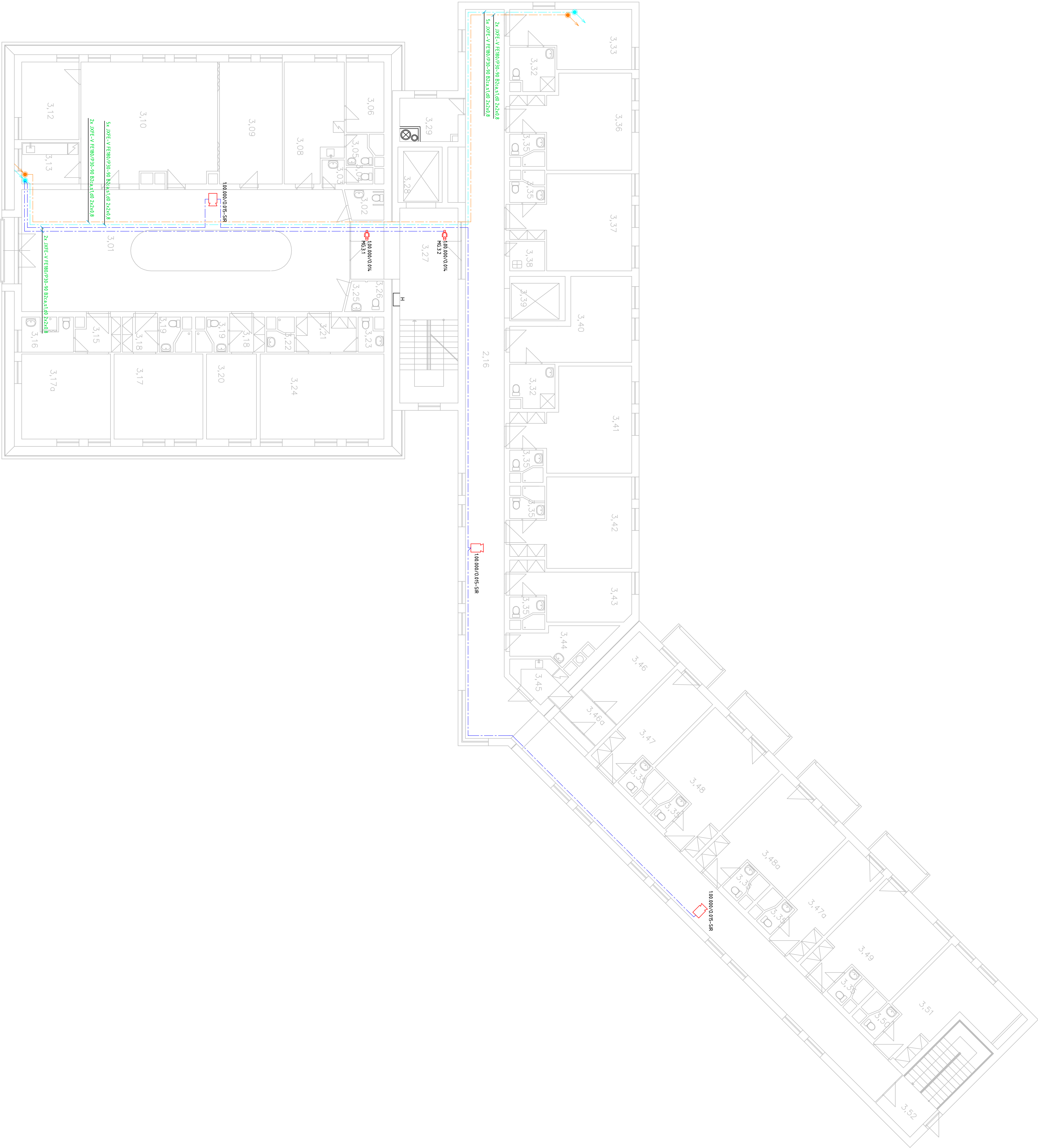
LEGENDA EPS:

- EPS** ÚSTŘEDNA EPS
- PRO** PŘÍDAVNÉ OVLÁDACÍ TABLO OBSLUHY
- PŘÍDRŽNÝ MAGNET DVEŘÍ
- AKUSTICKÁ SIGNALIZACE
- NÁSLEDNÉ OVLÁDÁNÍ OUT

- EPS KABEL S GARANTOVANOU DOBOU FUNKČNOSTI PŘI POŽÁRU 45 MINUT (P45-R), Bžca s1, d0, JXFE – V 2x2x0,8
- EPS SDRUŽENÉ VEDENÍ – KABEL V S GARANTOVANOU DOBOU FUNKČNOSTI PŘI POŽÁRU 45 MINUT (P45-R), Bžca s1, d0, JXFE – V 2x2x0,8
- EPS SDRUŽENÉ VEDENÍ – KABEL V S GARANTOVANOU DOBOU FUNKČNOSTI PŘI POŽÁRU 60 MINUT (P60-R), Bžca s1, d0, JXFE – V2x2x0,8
- ZNAČKA KLESÁNÍ/STOUPÁNÍ VEDENÍ MEZI PATRY

LEGENDA POPISU EPS OVLÁDÁNÍ
XXXXXXXXXX
Požadové číslo vstupu/výstupu
- vstup 0 – výstup
Pořadí prvků na kruhové lince
Kruhová linka
Číslo ústředny

Pozn. - Ústředna EPS bude uložena v požárně odolném rozvaděči na vnitřní v 1.NP.
Pozn. - Ovládání návazných zařízení jako jsou vypnutí VZT, aktivace ZOTK, vypnutí zdroje záložní systém ACS, přídržných magnetů, atd. bude realizováno prostřednictvím releových výstupů ústředny EPS v 1.NP.
Pozn. - V místnosti sestaveny ve 4.NP, m.č. 4.12 bude instalováno paralelní zobrazovací a ovládací tablo systému EPS.
Pozn. - Podle druhu provozu a vnějších vlivů je čísel prostory v prostorách objektu s instalovaným systémem EPS stanoven dle ČSN v "protokolech o určení vnějších vlivů" jež jsou jednou ze součástí celkové projektové dokumentace.
Pozn. - Místnosti v objektu s instalovanou EPS nevyjímá se v protokolech mají stanovené prostředí dle ČSN 332000-1 ed.2 a ČSN 33200-5-51 ed.3 jako prostory normální (bezpečné).
Pozn. - při instalaci systému EPS budou dodrženy normy a vyhlášky o kladení saboproudových rozvodů, zejména pak požadavek na funkci integrit trasy při požáru, odstup od silových rozvodů a barevné značení vodičů.
Pozn. - Všechny kabelové rozvody procházející požárními přechody budou dle ČSN utvářeny certifikovanými požírateli ucpávkami s požární odolností odpovídající požárnímu konceptu.
Pozn. - Kabelové rozvody EPS bez požadavků na funkci integritu při požáru (kruhové následná linka) budou uloženy nad stropem podhledy v klenových nebo tvarohových kabelových příchytkách trubkách nebo lištách osazených na povrchu stěn a stropů, popř. plastových trubkách uložených pod omítkou.
Pozn. - kabelové rozvody s požadavkem na funkci integritu při požáru budou uloženy v kovových kabelových příchytkách osazených na povrchu stěn a stropů, nebo pod omítkou s krytím alespoň 10mm.
Pozn. - Kabelové rozvody s požadavkem na funkci integritu při požáru budou provedeny 1.PP včetně napájecího přívodu ústředny EPS s minimální dobou funkčnosti 60 minut (P60-R), v ostatních patrech pak s minimální dobou funkčnosti 45 minut (P45-R) v souladu s požadavkem PBŘ.
Pozn. - Instalace EPS bude provedena dle platných příslušných vyhlášek, norem ČSN a návodů od výrobce systému.



AKCE		Domov Na Výsluní Hořovice Pražská 932, 268 01, Hořovice		ABSOLON s.r.o.	
Část		ELEKTRICKÁ POŽARNÍ SIGNALIZACE		ZMĚNA 223-0014	
VÝKRES		3.NP – Čísť ovládací		Číslo výkresu 9	
INVESTOR		Domov Na Výsluní – Hořovice, Pražská 932, 268 01, Hořovice		REVIZE	
SCHVÁLIL		Ing. Jiroslav Mareš		MĚŘÍTKO 1:100	
KONTROLOVAL		Ing. Jiroslav Mareš		FORMÁT A4	
NÁMĚTL		Václav Čermák		STUPEŇ DVZ	
				1	