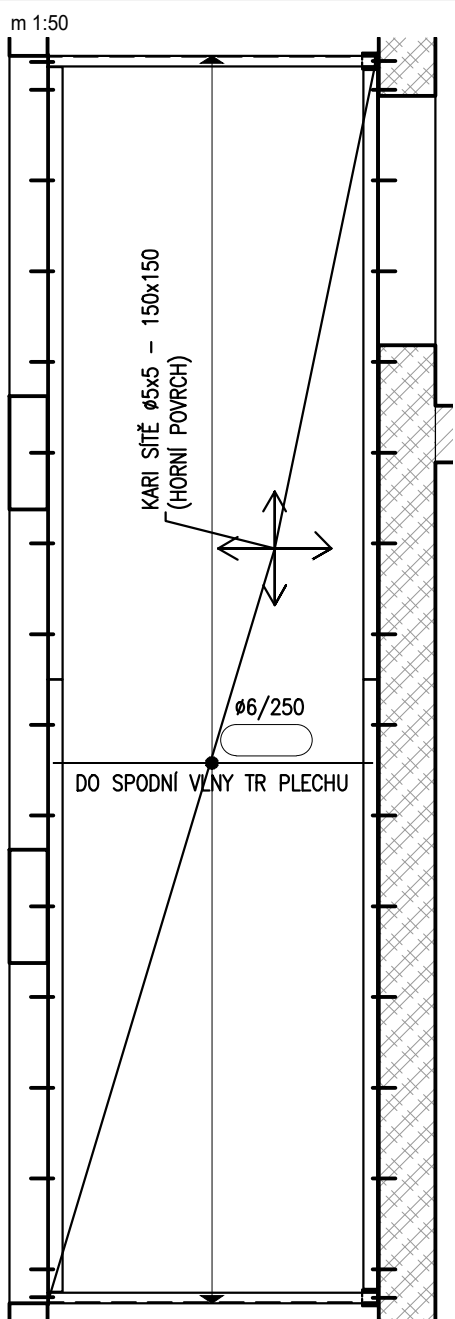
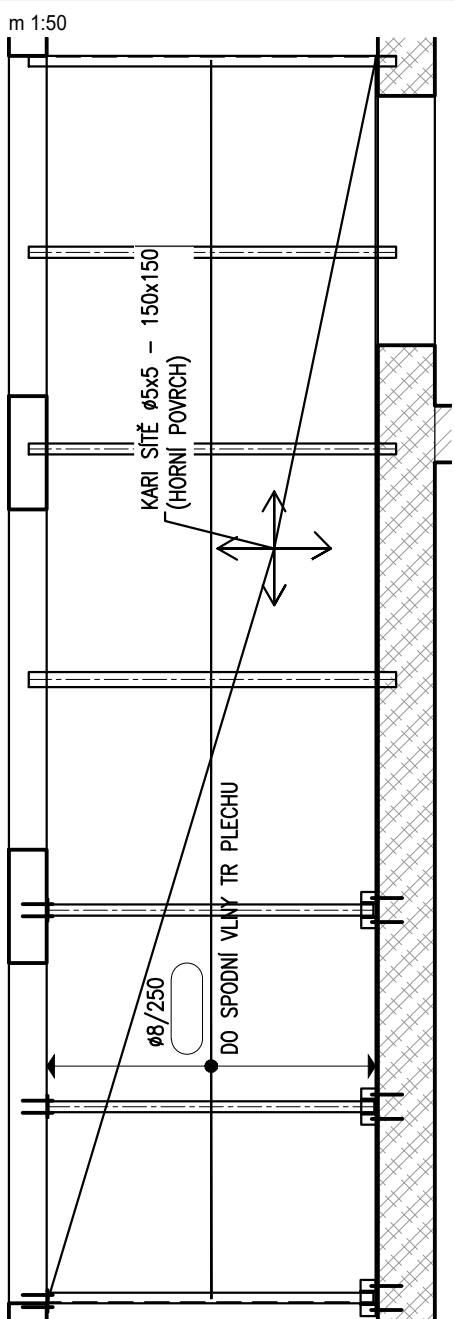


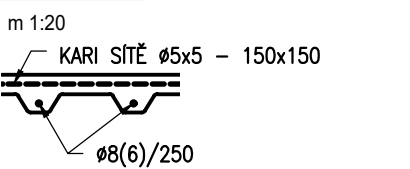
STŘECHA (D1)



PODLAHA (D2)



ŘEZ



POZNÁMKA:

- JEDNÁ SE O SCHÉMATA VÝZTUŽENÍ STATICKY NUTNÉ VÝZTUŽE - POČTY A TVARY VLOŽEK SPECIFIKOVAT VE VÝROBNÍ DOKUMENTACI VÝZTUŽE
- VE VÝROBNÍ DOKUMENTACI VÝZTUŽE DOPLNIT DLE POTŘEBY DALŠÍ VLOŽKY NAPŘ. TVARU "U", "L", POMOCNOU KONSTRUKČNÍ VÝZTUŽ APOD.
- VEŠKERÁ BETONÁŘSKÁ VÝZTUŽ MUSÍ BÝT ŘÁDNĚ STYKOVÁNA A ZAKOTVENA NA PLNOU ÚNOSNOST PROFILU DLE ČSN EN 1992-1-1
- NEDÍLNOU SOUČÁSTÍ DOKUMENTACE JE TECHNICKÁ ZPRÁVA A STATICKÝ VÝPOČET
- DOKUMENTACE NENAHAZUJE VÝROBNÍ DOKUMENTACI VÝZTUŽE
- VŠECHNY ROZMĚRY JE NUTNÉ OVĚŘIT PŘÍMO NA STAVBĚ

BETON (ČSN EN 206-1+A2, ČSN P 73 2404):

DESKA D1, D2 C20/25 - XC1 (F.1.1)

BETONÁŘSKÁ OCEL (ČSN EN 10080):

VÝZTUŽ B 500B

KRYCÍ VRSTVA VÝZTUŽE (ČSN EN 1992-1-1):

DESKA D1, D2 20 mm

PROVÁDĚNÍ BETONOVÝCH KONSTRUKCÍ:

ČSN EN 13670 Provádění betonových konstrukcí

±0.000 = ČISTÁ PODLAHA 1.NP

IND	POPIS ZMĚNY	DATUM	PROVEDL



- PROJEKCE
- ENGINEERING
- REALIZACE STAVEB

Odběratel	Město Žebrák, Náměstí 1, 267 53 Žebrák				
Zakázka	ZÁKLADNÍ ŠKOLA ŽEBRÁK – ROZŠÍŘENÍ KAPACITY IV. ETAPA – NÁSTAVBA A PŘÍSTAVBA PAVILONU č.5				
Stupeň	Projekt pro povolení a provádění stavby	Datum	04/2024	Z.č.	4873–06–007/24
Objekt		Jednatel společnosti		Ing.	Martin Dejdar
Část	D.1 Dokumentace stavebního objektu	Hlavní inženýr projektu		p.	Josef Pánek
Díl	D.1.2 Stavebně konstrukční řešení	Projektant		Ing.	Miroslav Jozífek
Název výkresu SPOJOVACÍ KRČEK SCHÉMA VÝZTUŽE DESKY D1, D2		Formát	Číslo výkresu  D.1.2.17		
		Měřítko			
Soubor :		Datum vykreslení :			